

Itä- ja Pohjois-Suomen oikeudenmukaisen siirtymän rahaston valmistelu

Itä- ja Pohjois-Suomen valmisteluryhmän kokous
9.4.2020

Pj J Kaiponen

Alueelliset oikeudenmukaisen siirtymän suunnitelmat

Tuettavien alueiden on oltava alueita, joihin siirtymän taloudelliset ja yhteiskunnalliset vaikutukset kohdistuvat kielteisimmin, etenkin siltä osin kuin on kyse fossiilisten polttoaineiden tuotannossa odotetuista työpaikkojen menetyksistä ja kasvihuonekaasuvaltaisimpien teollisuuslaitosten tuotantoprosessien muuttamistarpeista.

JTF-asetusehdotuksen liitteessä on malli suunnitelman sisällölle:

- Kuvaus sitoutumisesta siirtymäprosessiin kansallisten energia- ja ilmastosuunnitelmien sekä vuotta 2050 koskevan EU:n ilmastoneutraaliustavoitteen mukaisesti
 - Suomen kansallinen NCEP <http://julkaisut.valtioneuvosto.fi/handle/10024/161977>
- Eniten kielteisten vaikutusten kohteena olevien alueiden yksilöinti ja perustelut, joissa arvioidaan talous- ja työllisyysvaikutukset
- Erikseen taantuvat alat ja murruksessa olevat alat
- Siirtymätoimet aikatauluineen vuoteen 2030 mennessä

JTF:n valmistelu, ministeri Lintilän kirje

- Uusi rahasto tullaan sisällyttämään omana toimintalinjanaan osaksi nyt valmistelussa olevaa tulevan ohjelmakauden EAKR- ja ESR-toimenpiteet sisältävää ohjelmaa.
- Työ- ja elinkeinoministeriö tulee toimimaan myös oikeudenmukaisen siirtymän rahaston hallintoviranomaisena.
- Uuden rahaston toteutus tapahtuu maakuntatasolla hanketoiminnan kautta EAKR:n ja ESR:n tapaan.
- Valtakunnallista toimintaa ei rahastoon ole tulossa.
- Oikeudenmukaisen siirtymän rahaston toimenpiteiden **kohteena ovat alueet laativat rahoituksen käyttöä kuvaavat alueelliset suunnitelmat**. Rahaston käyttöönottoon liittyvät yksityiskohdat täsmentyvät myöhemmin.

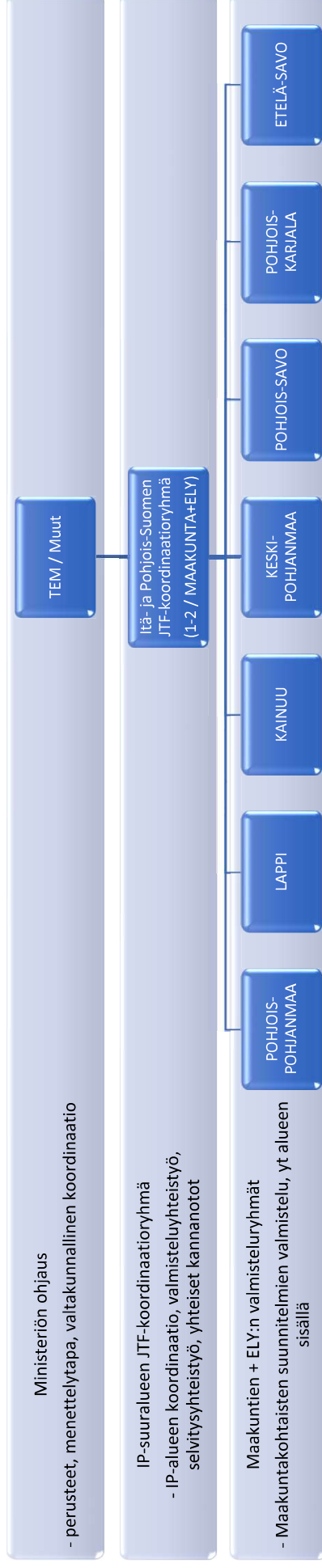
Toimenpiteet maakuntien liitoissa ja ELY-keskuksissa

- 1) **Seurataan TEM:n suunnittelun edistymistä**
 - a) Ohjeet ja resurssivaraustarpeet maakunnille
 - b) Vaikutus EAKR- /ESR+ rahoitukseen

- 2) **Varaudutaan käynnistämään maakunnallinen + ELY suunnittelu**
 - a) Maakunnallisen suunnitteluryhmän perustaminen, yt ELY
 - a) Projektin johdon, projektihenkilön ja projektiryhmän nimeäminen
 - b) Resurssitarpeiden tunnistaminen
 - c) Työsuunnitelman laatiminen
 - d) Työskentelyn aloittaminen
 - e) Resurssiähteiden tunnistaminen, esim. AKKET-rahoitus

- 3) **Varaudutaan yhteistoimintaan IP-alueen suunnitteluryhmän kanssa**
 - a) Yhteisen tekemisen ja hyötyjen tunnistaminen
 - a) Esiselvitys; tiedon keruu ja tarvittavien selvitystarpeiden tunnistaminen
 - b) Yt kanavointi ja vaikuttaminen (EU, TEM, VAPO, Metsätutkimus jne.)
 - c) Mahdollinen NUTS2 –tason suunnittelu
 - b) Mahdolliset yhteiset resurssiesitykset

Itä- ja Pohjois-Suomen JTF- valmisteluorganisaatio



Työskentelupohjaa

