

**KAINUUN VOIMASSA OLEVIEN  
MAAKUNTAKAAVOJEN YHDISTELMÄ-  
KARTTA JOKA SISÄLTÄÄ  
VAIHEMAAKUNTAKAAVAN 2030  
KAAVA-AINEISTON**

Yhdistelmäkartta on luonteeltaan  
epävirallinen, eikä kuulu  
maakuntavaltuustossa  
hyväksyttäviin asiakirjoihin.

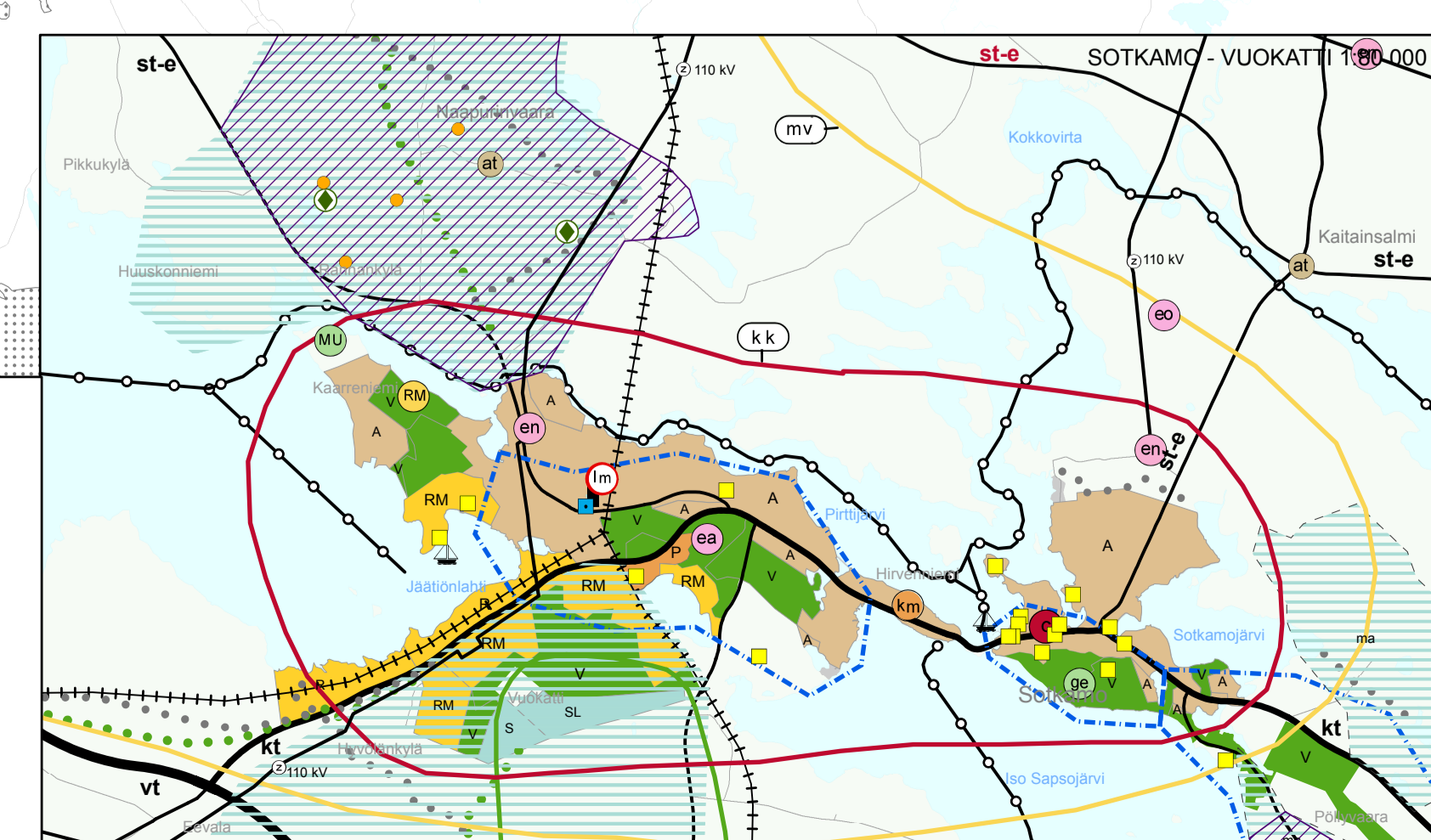
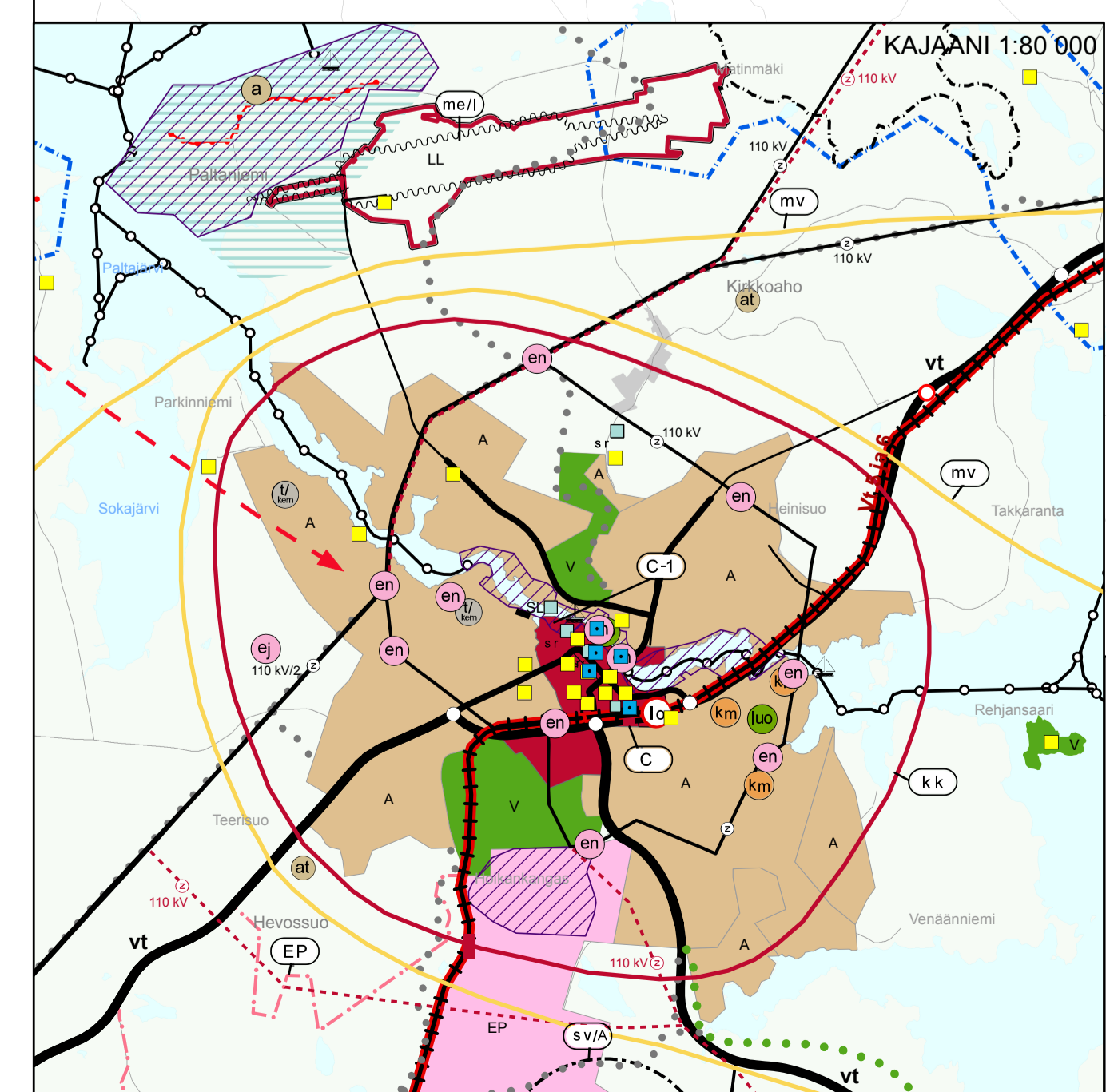
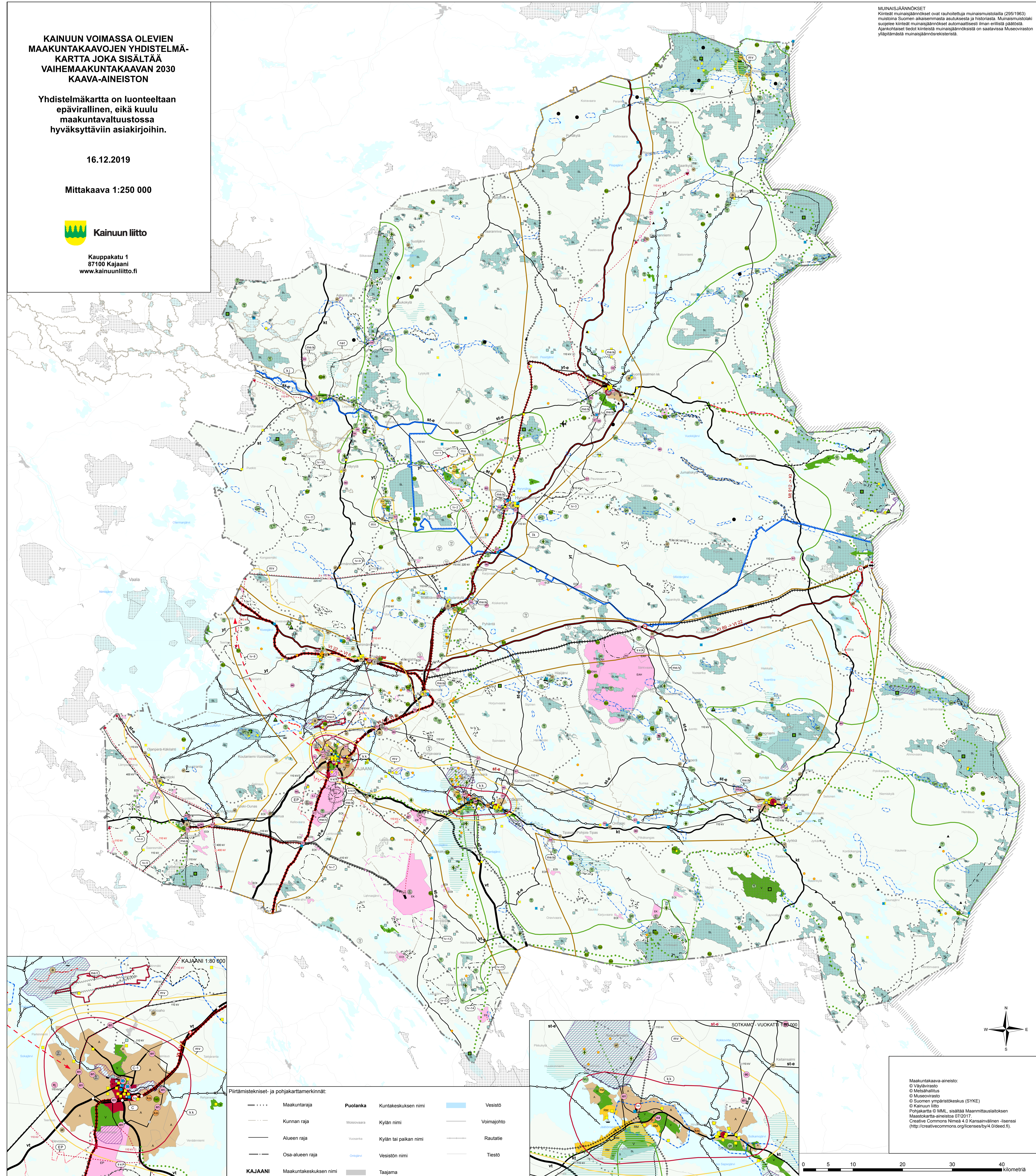
16.12.2019

Mittakaava 1:250 000



Kauppatkatu 1  
87100 Kajaani  
www.kainuunliitto.fi

MUNAISJÄÄNNÖKSET  
Kiinteät muinaisjännökset ovat rauhoitettuja muinaismuistolaita (295/1963)  
muistona Suomen aikaisemmasta asutuksesta ja historiasta. Muinaismuistolaki  
sugulee kiinteitä muinaisjännöksiä automaattisesti ilman erillistä päätöstä.  
Ajankohtaiset tiedot kiinteistä muinaisjännöksistä on saatavissa Museoviraston  
ylläpitämästä muinaisjännöksesteristä.



Piirtämistekniset- ja pohjakarttamerkinnot:

— · · · ·	Maakuntaraja	<b>Puolanka</b>	Kuntakeskuksen nimi	— — — —	Vesistö
— · · · ·	Kunnan raja	Moskovaara	Kylän nimi	— — — —	Voimajohto
— — — —	Alueen raja	Vuonsaari	Kylän tai paikan nimi	— — — —	Rautatie
— · · · ·	Osa-alueen raja	Oskari	Vesistön nimi	— — — —	Tiestö
— · · · ·	KAJAANI		Maakuntakeskuksen nimi	■	Taajama

Maakuntakaava-aineisto:  
© Väylävirasto  
© Metsähallitus  
© Museovirasto  
© Suomen ympäristökeskus (SYKE)  
© Kainuun liitto  
Pohjakkartta © MML, sisältää Maanmittauslaitoksen  
Maastokartta-aineistoa 07/2017.  
Creative Commons Nimeä 4.0 Kansainvälinen -lisenssi  
(<http://creativecommons.org/licenses/by/4.0/deed.fi>)

