

**KAINUUN
VAIHEMAAKUNTAKAAVA
2030**

Kumottavat merkinnät
Mittakaava 1:250 000



Kauppakatu 1
87100 Kajaani
www.kainuunliitto.fi

**KAINUUN
VAIHEMAAKUNTAKAAVA
2030**

Kumottavat merkinnät

Maakuntakaavan hyväksymisen yhteydessä on kumottu tai muutettu erillisellä liitteellä esitellyistä osin Kainuun maakuntakaava 2020:n, Kainuun 1. vaihemaakuntakaavan, Kainuun kaupan vaihemaakuntakaavan ja Kainuun tuulivoima-
maakuntakaavan kaavamerkinnot ja -määräykset.

Osallistumis- ja arviointisuunnitelma nähtäville 3.2.-4.3.2016.

Vaihemaakuntakaavaluonnos valmistelulaineistoinen nähtäville 27.6.-31.8.2018.

Lausuntojen pyytäminen vaihemaakuntakaavahetimituksesta 20.6.-30.8.2019.

Vaihemaakuntakaavahetimitus julkisesti nähtäville (MRA 12 §) 16.10.-18.11.2019.

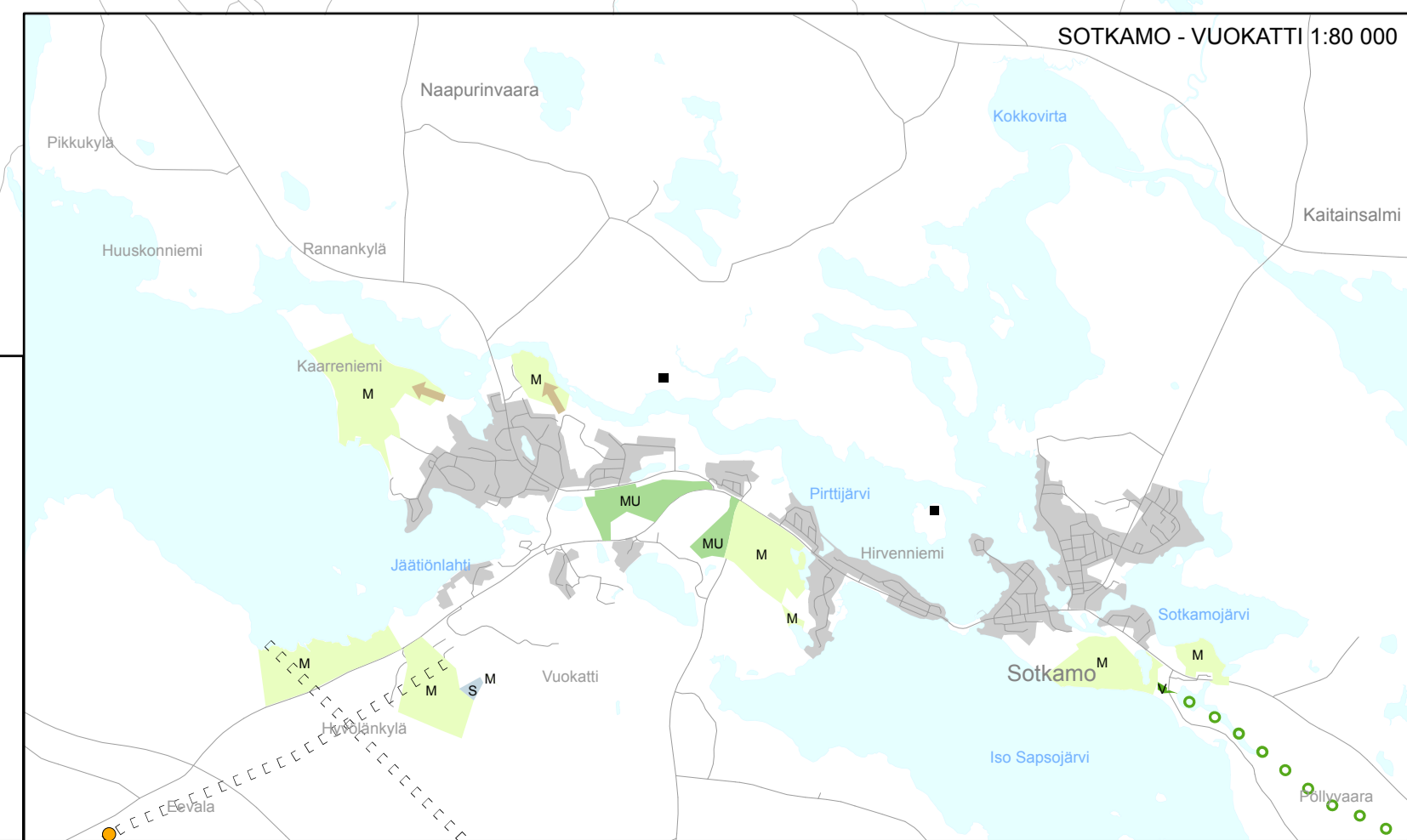
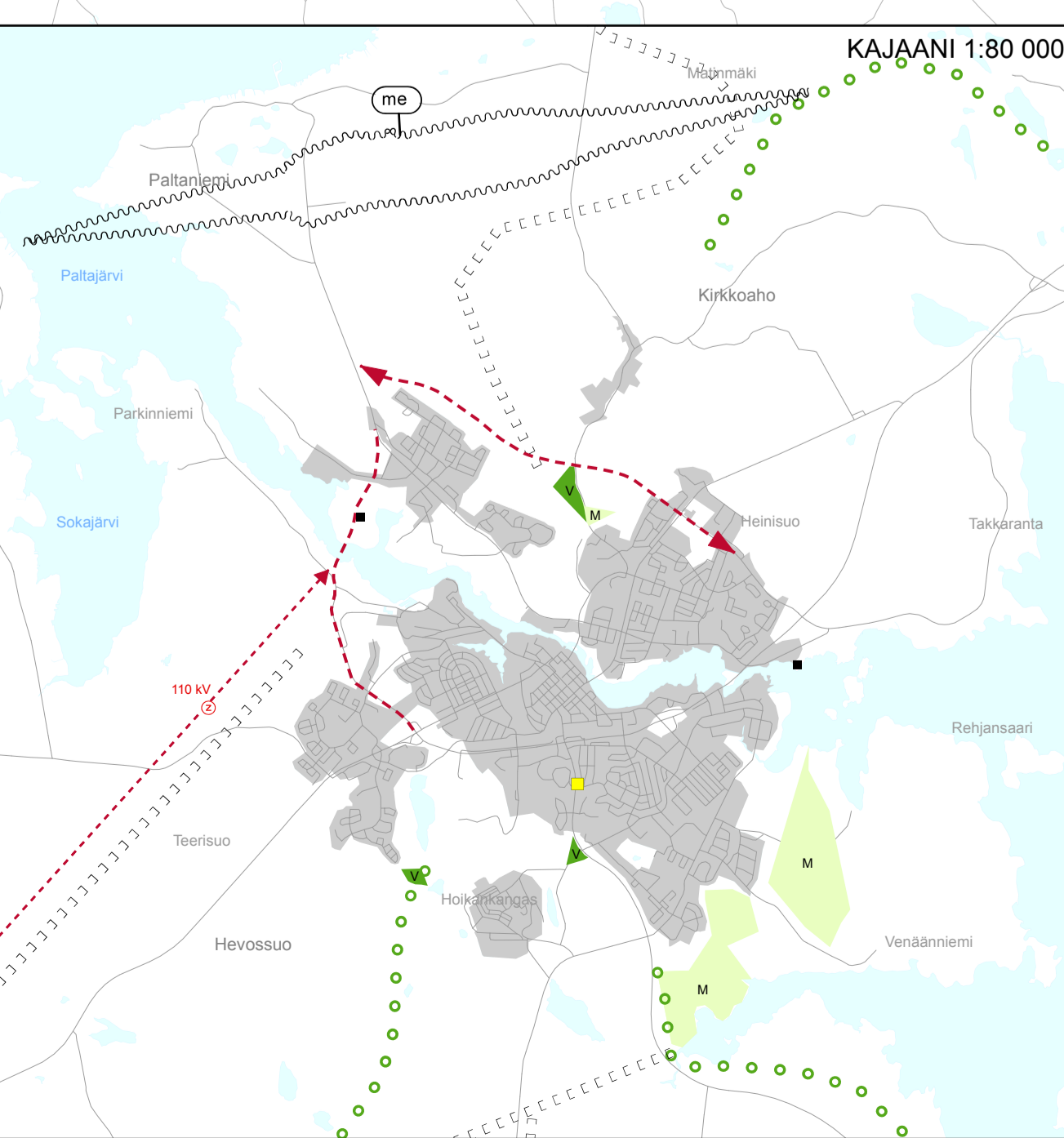
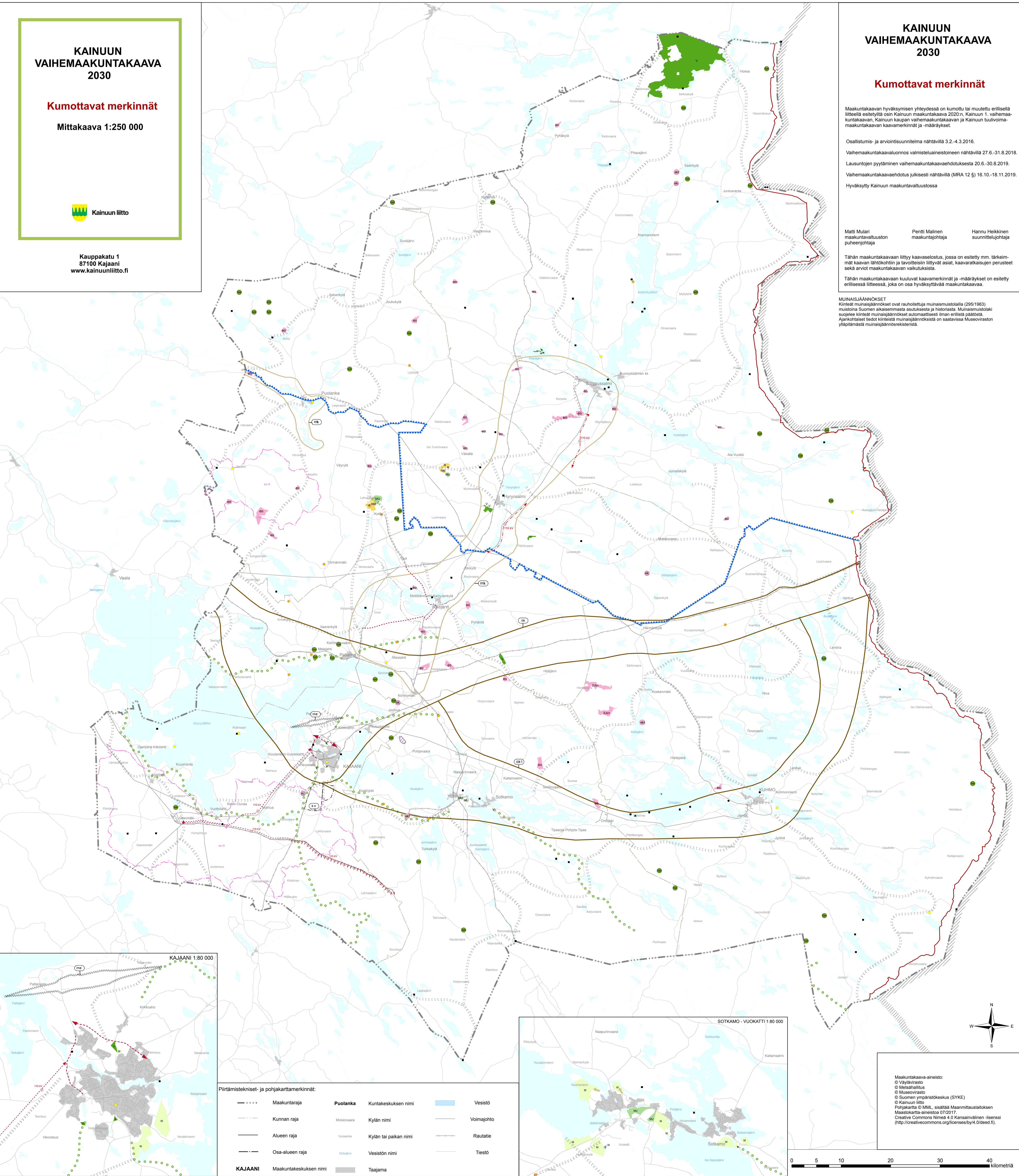
Hyväksytty Kainuun maakuntavaltuustossa

Matti Mulari maakuntavaltuuston puheenjohtaja Pentti Malinen maakuntajohtaja Hannu Heikkinen suunnittelijoita

Tähän maakuntakaavaan liittyy kaavaselustus, jossa on esitetty mm. tärkeimmät kaavan lähtökohdat ja tavoitteet liittyvät asiat, kaavaratkaisujen perusteet sekä arvot maakuntakaavan vaikutuksista.

Tähän maakuntakaavaan kuuluvat kaavamerkinnot ja -määräykset on esitetty erillisessä liitteessä, joka on osa hyväksyttävää maakuntakaavaa.

MUNAISJÄÄNNÖKSET
Kinnat munaisjäännökset ovat rauhoitettuja muinaismuistiloja (295/1963) muistona Suomen aikaisemmasta asutuksesta ja historiasta. Muinaismuistolaki suojaa kinnat munaisjäännökset automaattisesti ilman erillistä päätöstä. Ajankohdaiset tiedot kinnat munaisjäännöksestä on saatavissa Museoviraston ylläpitämästä munaisjäännöskisteristä.



Piirtämistekniset- ja pohjakarttamerkinnot:

— · · · —	Maakuntaraja	Puolanka	Kuntakeskuksen nimi	—	Vesistö
—	Kunnan raja	Mosiovaara	Kylän nimi	—	Voimajohto
—	Alueen raja	Vuosaari	Kylän tai paikan nimi	—	Rautatie
— · · —	Osa-alueen raja	Ornava	Vesistön nimi	—	Tiestö
—	KAJAANI Maakuntakeskuksen nimi		Taajama		

Maakuntakaava-aineisto:
© Väylävirasto
© Maas hallitus
© Museovirasto
© Suomen ympäristökeskus (SYKE)
© Kainuun liitto
Pohjakartta © MML, sisältää Maanmittauslaitoksen
Maastokartta-aineisto 07/2017.
Creative Commons Nimeä 4.0 Kansainvälinen -lisenssi
(http://creativecommons.org/licenses/by/4.0/ deed.fi)

