

**KAINUUN  
VAIHEMAAKUNTAKAAVA  
2030**

Mittakaava 1:250 000



Kauppatie 1  
87100 Kajaani  
www.kainuunliitto.fi

**KAINUUN  
VAIHEMAAKUNTAKAAVA  
2030**

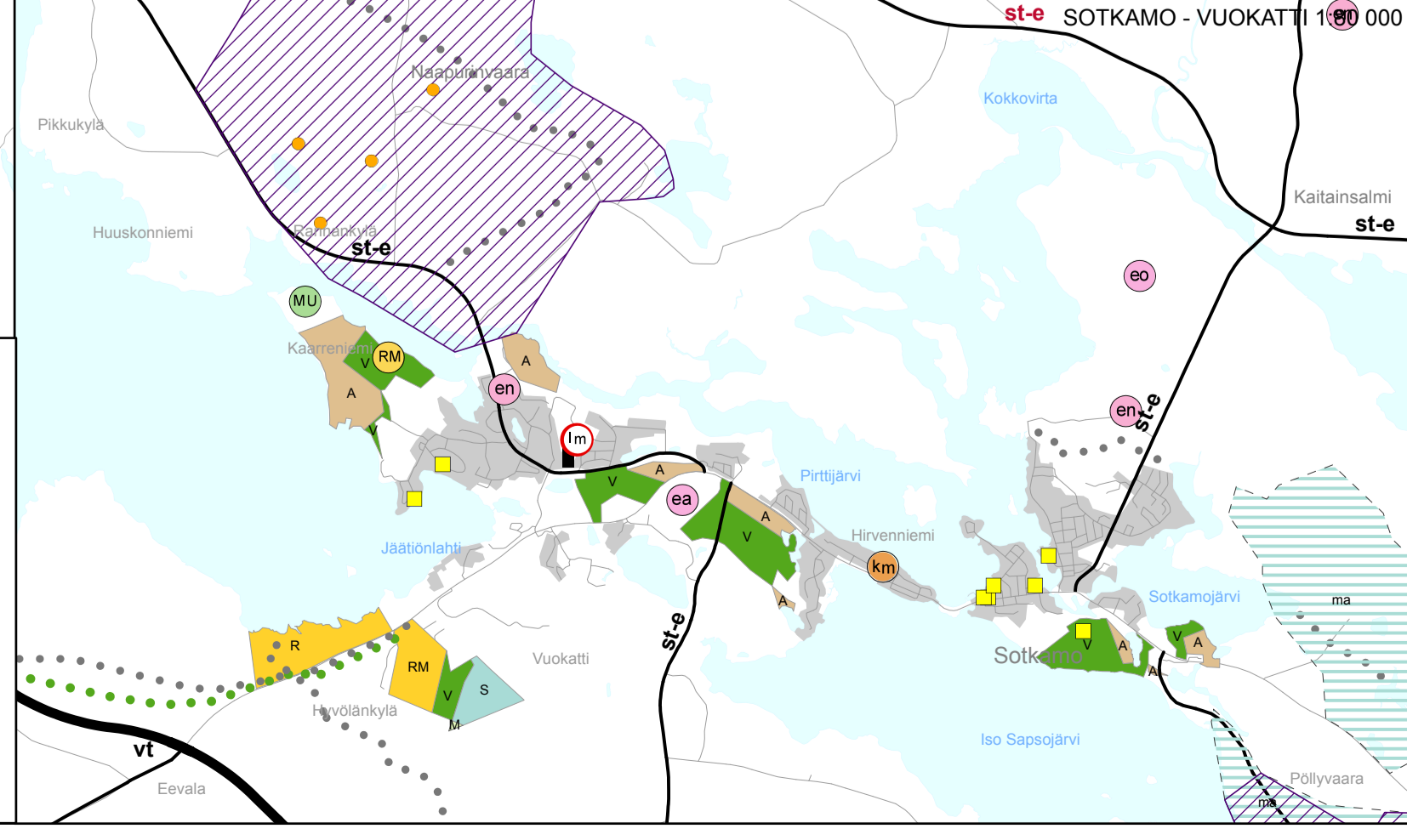
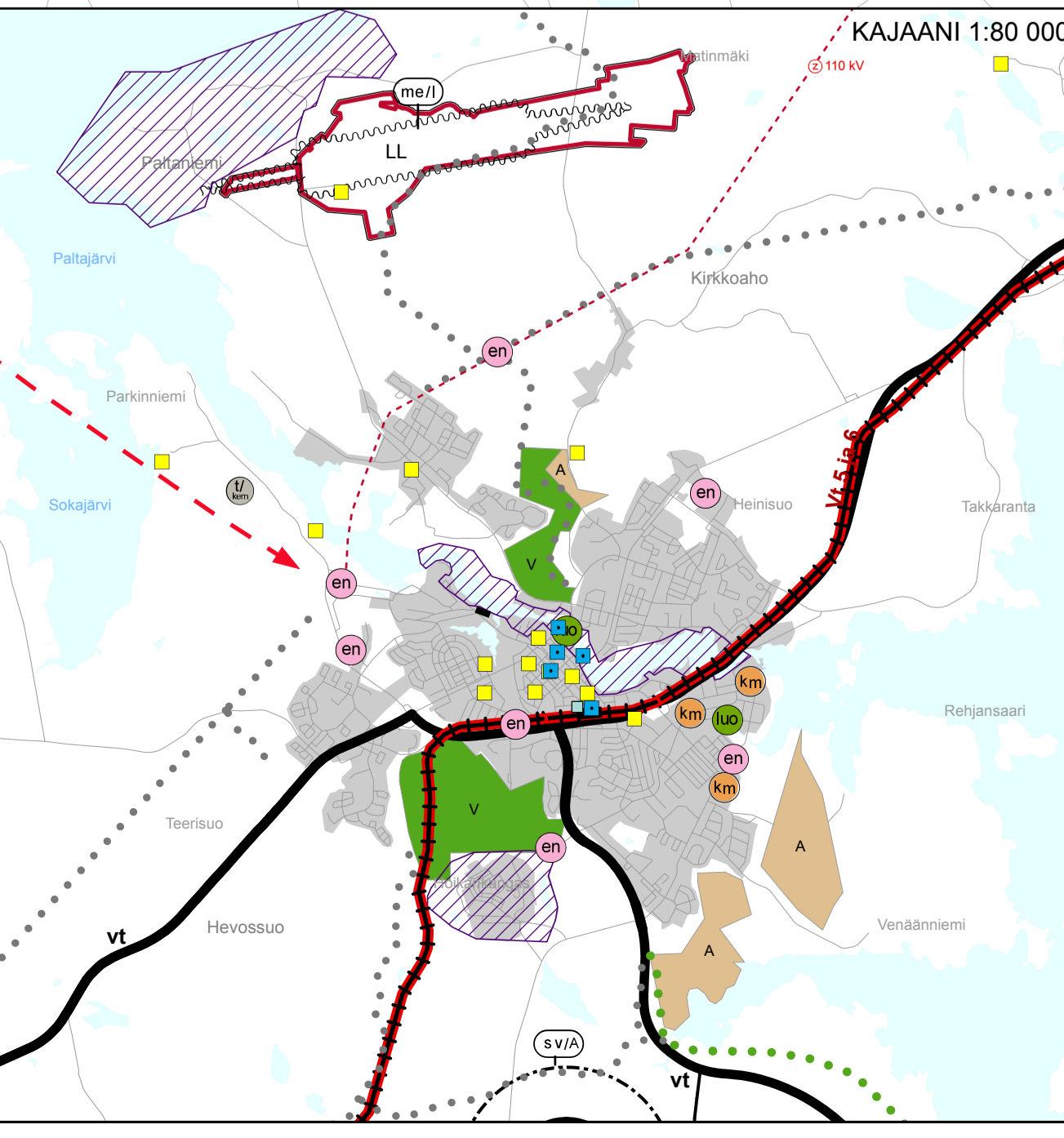
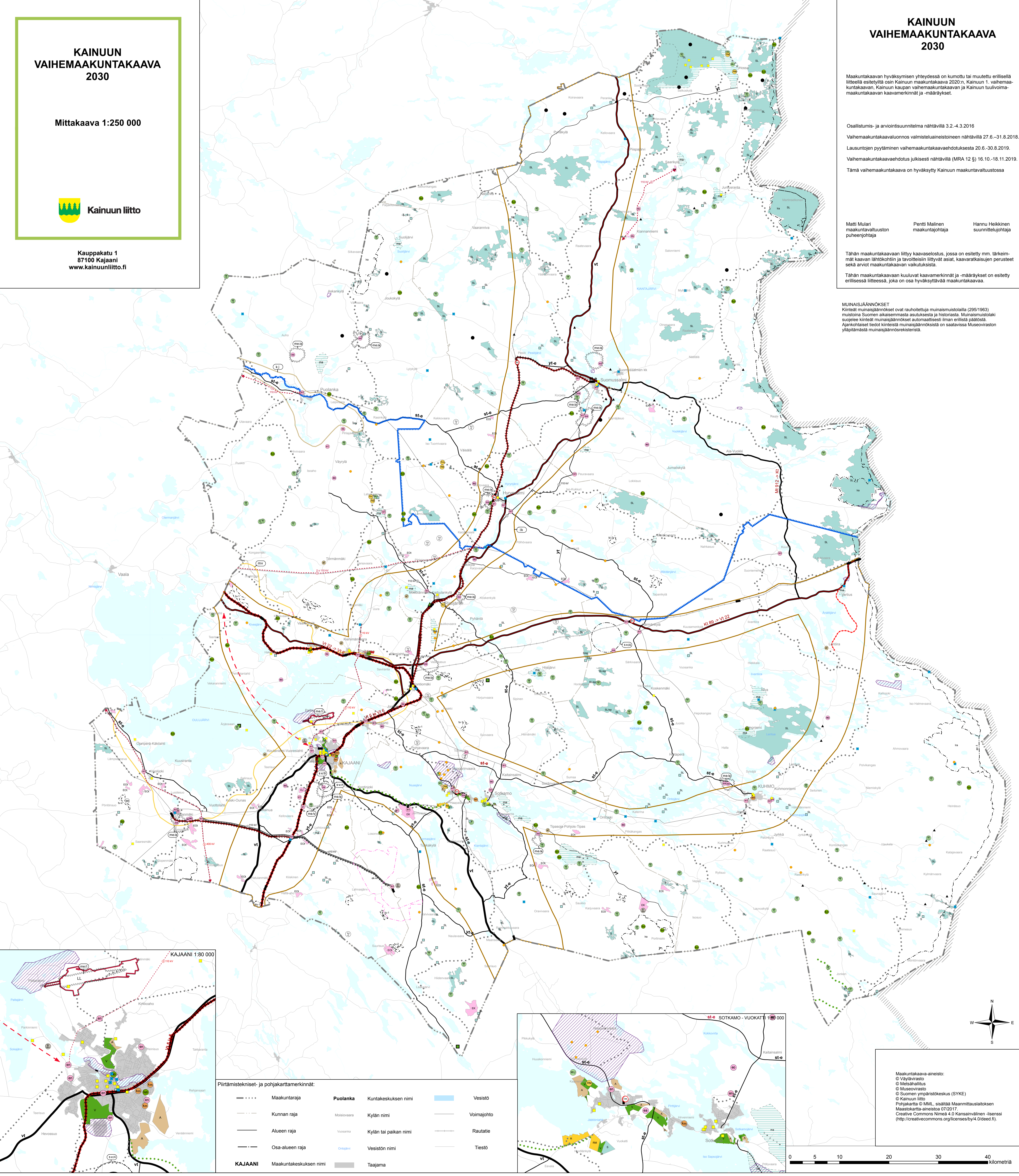
Maakuntakaavan hyväksymisen yhteydessä on kumottu tai muueltu erillisellä liitteellä esitellyiltä osin Kainuun maakuntakaava 2020:n, Kainuun 1. vaihemaakuntakaavan, Kainuun kaupan vaihemaakuntakaavan ja Kainuun tuulivoimamaakuntakaavan kaavamerkinnyt ja -määräykset.

Osallistumis- ja arviointisuunnitelma nähtävillä 3.2.-4.3.2016  
Vaihemaakuntakaavaluonnos valmisteluaineistoinen nähtävillä 27.6.-31.8.2018.  
Lausuntojen pyytäminen vaihemaakuntakaavaehdotuksesta 20.6.-30.8.2019.  
Vaihemaakuntakaavaehdotus julkisesti nähtävillä (MRA 12 §) 16.10.-18.11.2019.  
Tämä vaihemaakuntakaava on hyväksytty Kainuun maakuntavaltuustossa

Matti Mulari maakuntavaltuuston puheenjohtaja  
Pentti Malinen maakuntajohtaja  
Hannu Heikkinen suunnittelujohtaja

Tähän maakuntakaavaan liittyy kaavaselostus, jossa on esitetty mm. tärkeimmät kaavan lähtökohdat ja tavoitteisiin liittyvät asiat, kaavaratkaisujen perusteet sekä arvot maakuntakaavan vaikutuksista.  
Tähän maakuntakaavaan kuuluvat kaavamerkinnyt ja -määräykset on esitetty erillisessä liitteessä, joka on osa hyväksyttävää maakuntakaavaa.

**MUINAISJÄÄNNÖKSET**  
Kinteat muinaisjäännökset ovat rauhoitettuja muinaismuistolaita (295/1963) muistona Suomen aikaisemmasta aatuksesta ja historiasta. Muinaismuistolaki suojaa kinteat muinaisjäännökset automaattisesti lainan eristä päätös. Ajankohtaiset tiedot kinteistä muinaisjäännöksistä on saatavissa Museoviraston ylläpitämistä muinaisjäännöskisteristä.



Piirtämistekniset- ja pohjakarttamerkinnät:

— · · · —	Maakuntaraja	<b>Puolanka</b>	Kuntakeskuksen nimi	—	Vesistö
— · — · —	Kunnan raja	Mosovaara	Kylän nimi	—	Voimajohto
— — — —	Alueen raja	Vuonsa	Kylän tai paikan nimi	—	Rautatie
— · — · —	Osa-alueen raja	Ongelva	Vesistön nimi	—	Tiestö
—	<b>KAJAANI</b>		Maakuntakeskuksen nimi	—	Taajama

Maakuntakaava-aineisto:  
© Väylävirasto  
© Metsähallitus  
© Museovirasto  
© Suomen ympäristökeskus (SYKE)  
© Kainuun liitto  
Pohjakartta © MML, sisältää Maanmittauslaitoksen Maastokartta-aineistoa 07/2017.  
Creative Commons Nimeä 4.0 Kansainvälinen-lisenssi (<http://creativecommons.org/licenses/by/4.0/deed.fi>)

