

**KAINUUN VOIMASSA OLEVIEN
 MAAKUNTAKAAVOJEN YHDISTELMÄ-
 KARTTA JOKA SISÄLTÄÄ
 VAIHEMAKUNTAKAAVAN 2030
 KAAVA-AINEISTON**

Yhdistelmäkartta on luonteeltaan
 epävirallinen, eikä kuulu
 maakuntavaltuustossa
 hyväksyttäviin asiakirjoihin.

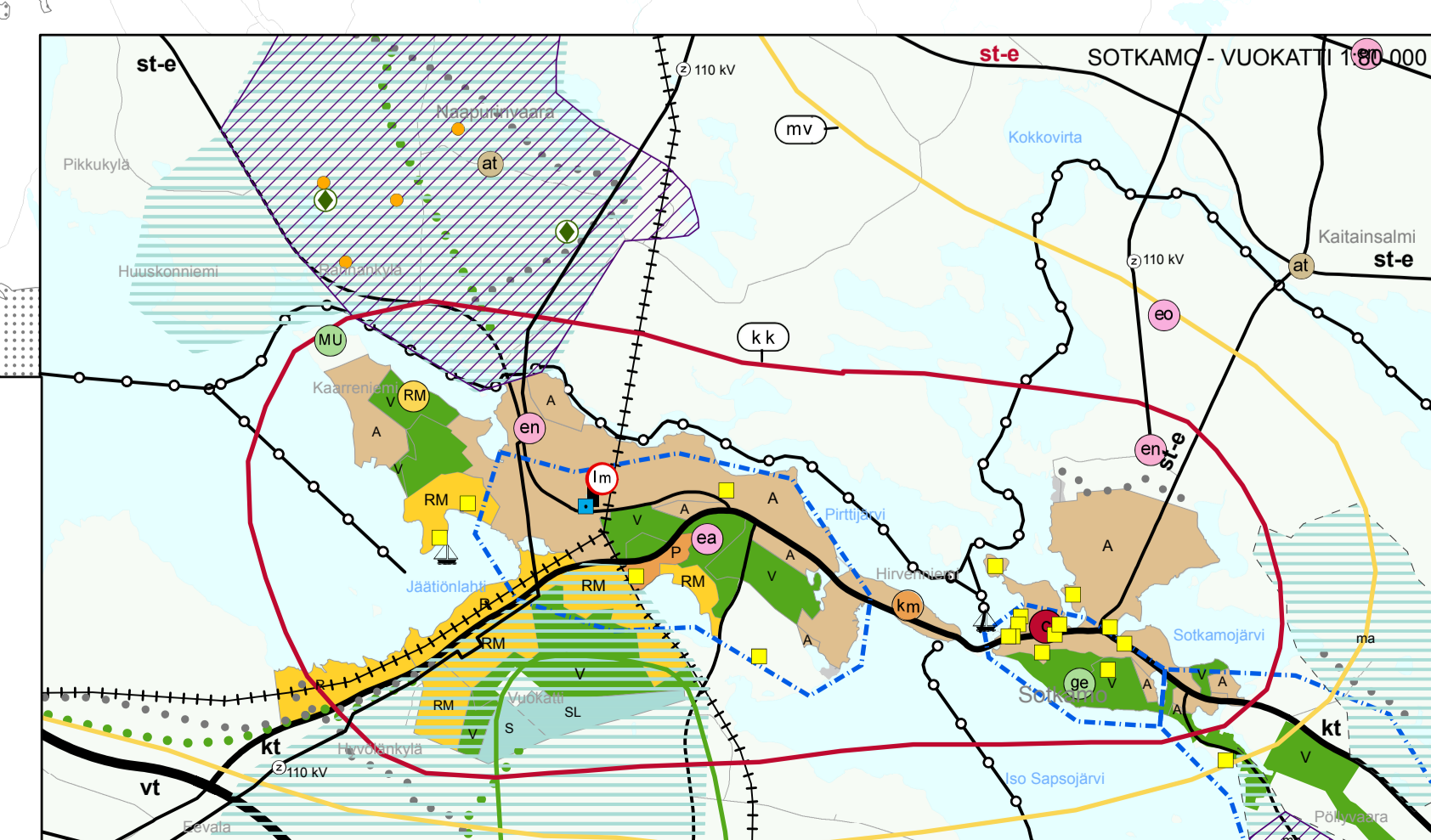
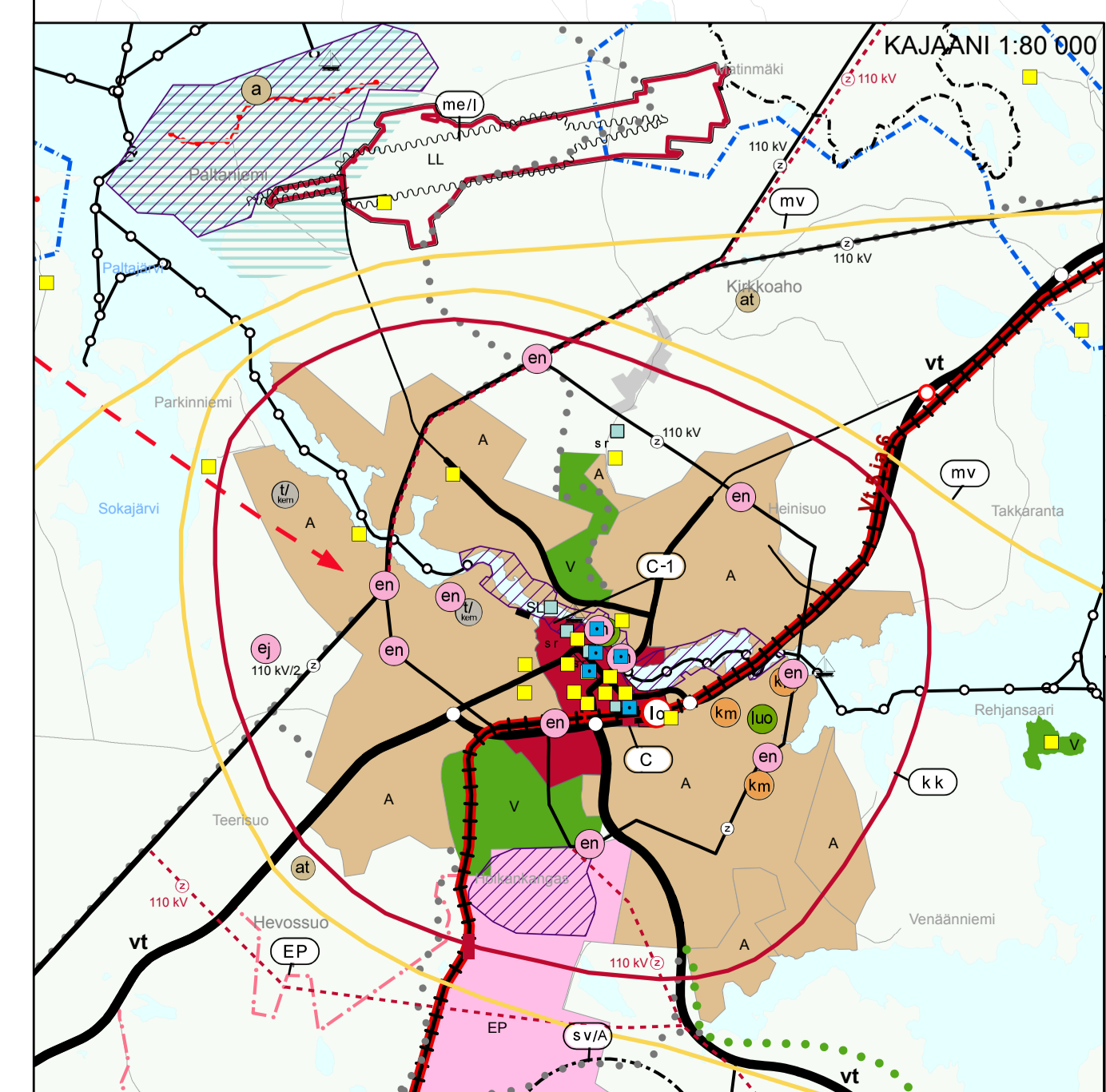
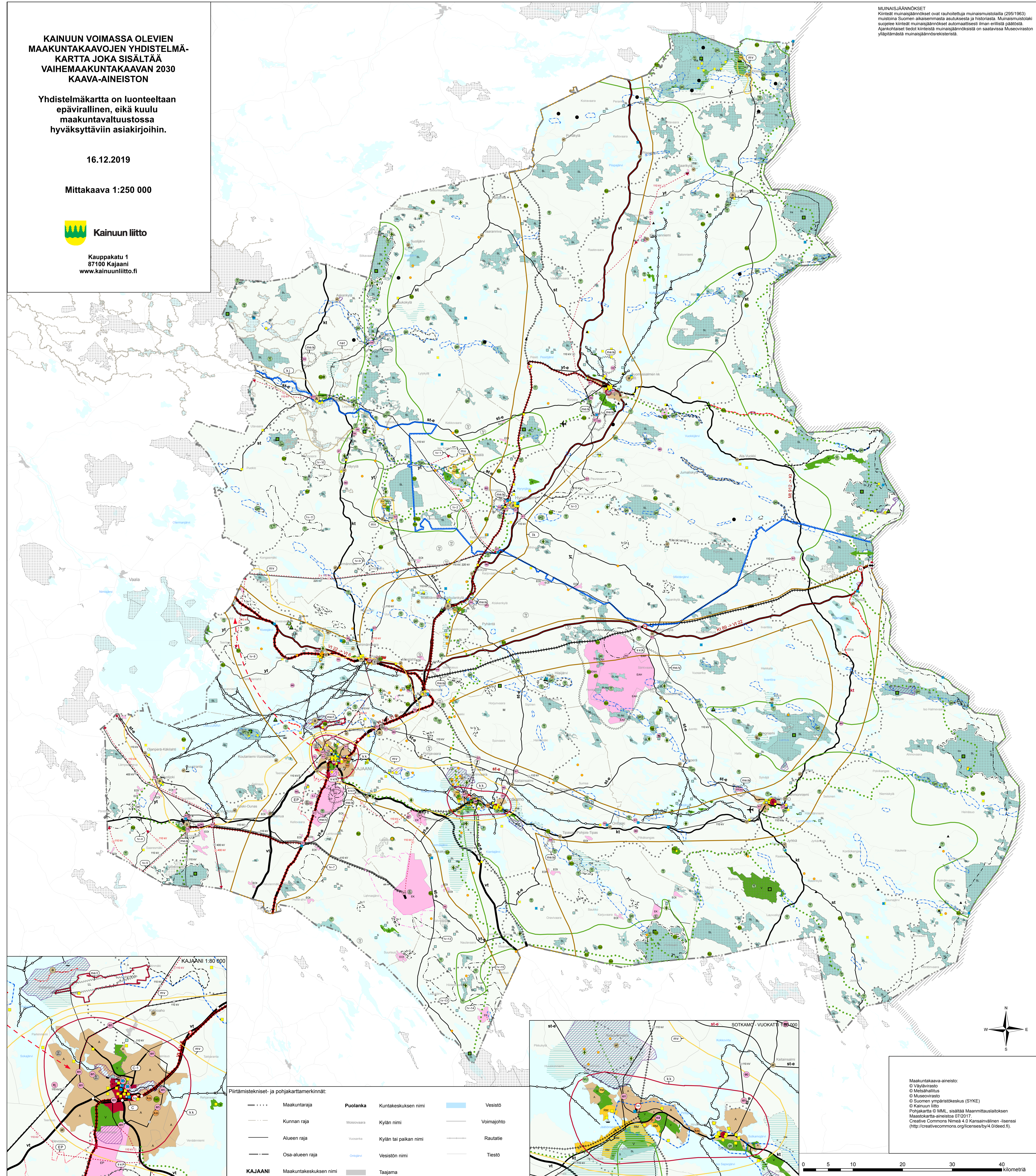
16.12.2019

Mittakaava 1:250 000



Kauppatkatu 1
 87100 Kajaani
 www.kainuunliitto.fi

MUNAISJÄÄNNÖKSET
 Kiinteät muinaisjännökset ovat rauhoitettuja muinaismuistolaita (295/1963)
 muistona Suomen aikaisemmasta asutuksesta ja historiasta. Muinaismuistolaki
 suojelaa kiinteitä muinaisjännöksiä automaattisesti ilman erillistä päätöstä.
 Ajankohtaiset tiedot kiinteistä muinaisjännöksistä on saatavissa Museoviraston
 ylläpitämästä muinaisjännöksesteristä.



Piirtämistekniset- ja pohjakarttamerkinnät:

— · · · ·	Maakuntaraja	Puolanka	Kuntakeskuksen nimi	— — — —	Vesistö
— · · · ·	Kunnan raja	Mossovaara	Kylän nimi	— — — —	Voimajohto
— — — —	Alueen raja	Vuonsaari	Kylän tai paikan nimi	— — — —	Rautatie
— · · · ·	Osa-alueen raja	Oskari	Vesistön nimi	— — — —	Tieto
— · · · ·	KAJAANI		Maakuntakeskuksen nimi	■	Taajama

Maakuntakaava-aineisto:
 © Väylävirasto
 © Metsähallitus
 © Museovirasto
 © Suomen ympäristökeskus (SYKE)
 © Kainuun liitto
 Pohjakkartta © MML, sisältää Maanmittauslaitoksen
 Maastokartta-aineistoa 07/2017.
 Creative Commons Nimeä 4.0 Kansainvälinen -lisenssi
 (http://creativecommons.org/licenses/by/4.0/deed.fi)

