

**KAINUUN
 VAIHEMAAKUNTAKAAVA
 2030**

Kumottavat merkinnät
 Mittakaava 1:250 000



Kauppakatu 1
 87100 Kajaani
 www.kainuunliitto.fi

**KAINUUN
 VAIHEMAAKUNTAKAAVA
 2030**

Kumottavat merkinnät

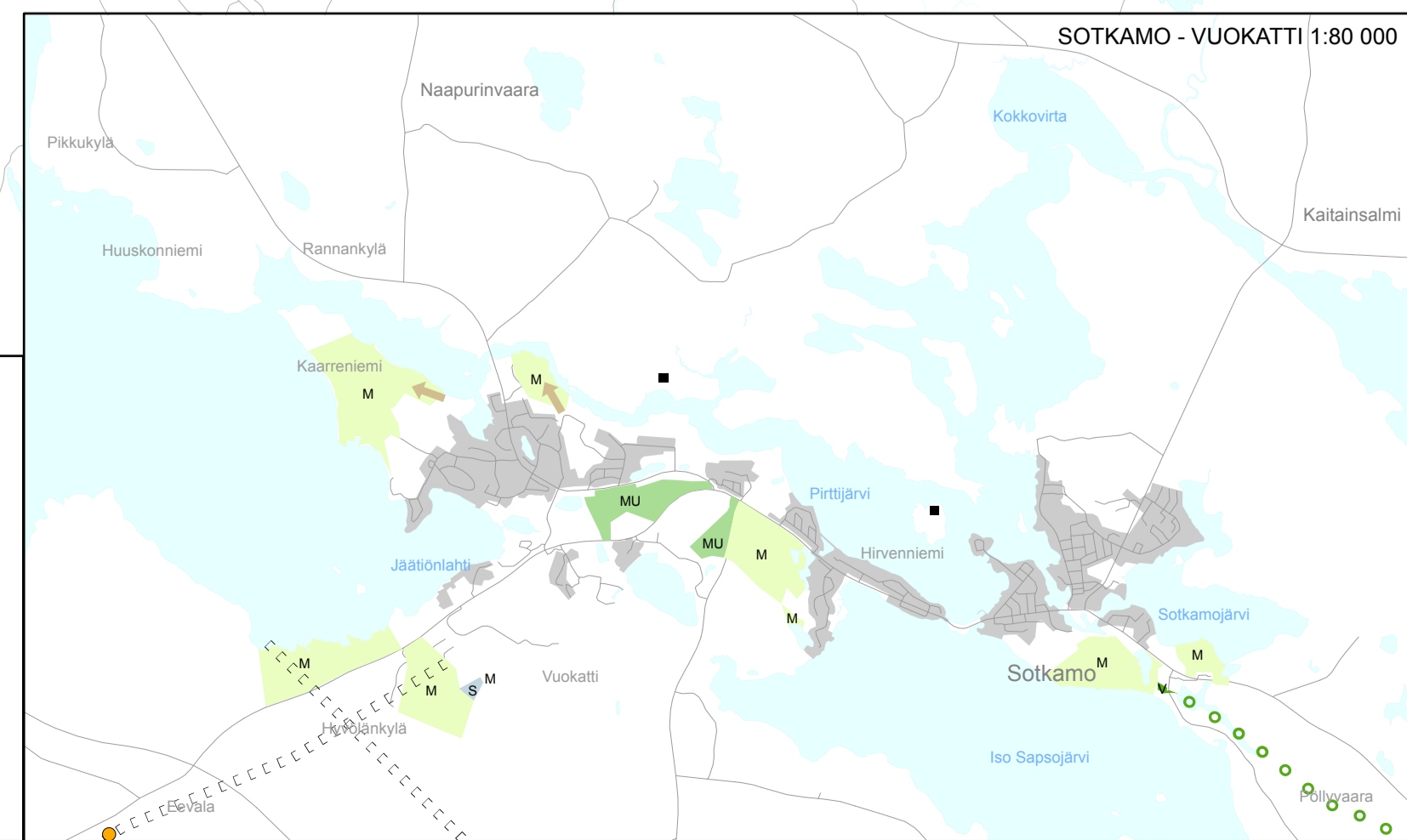
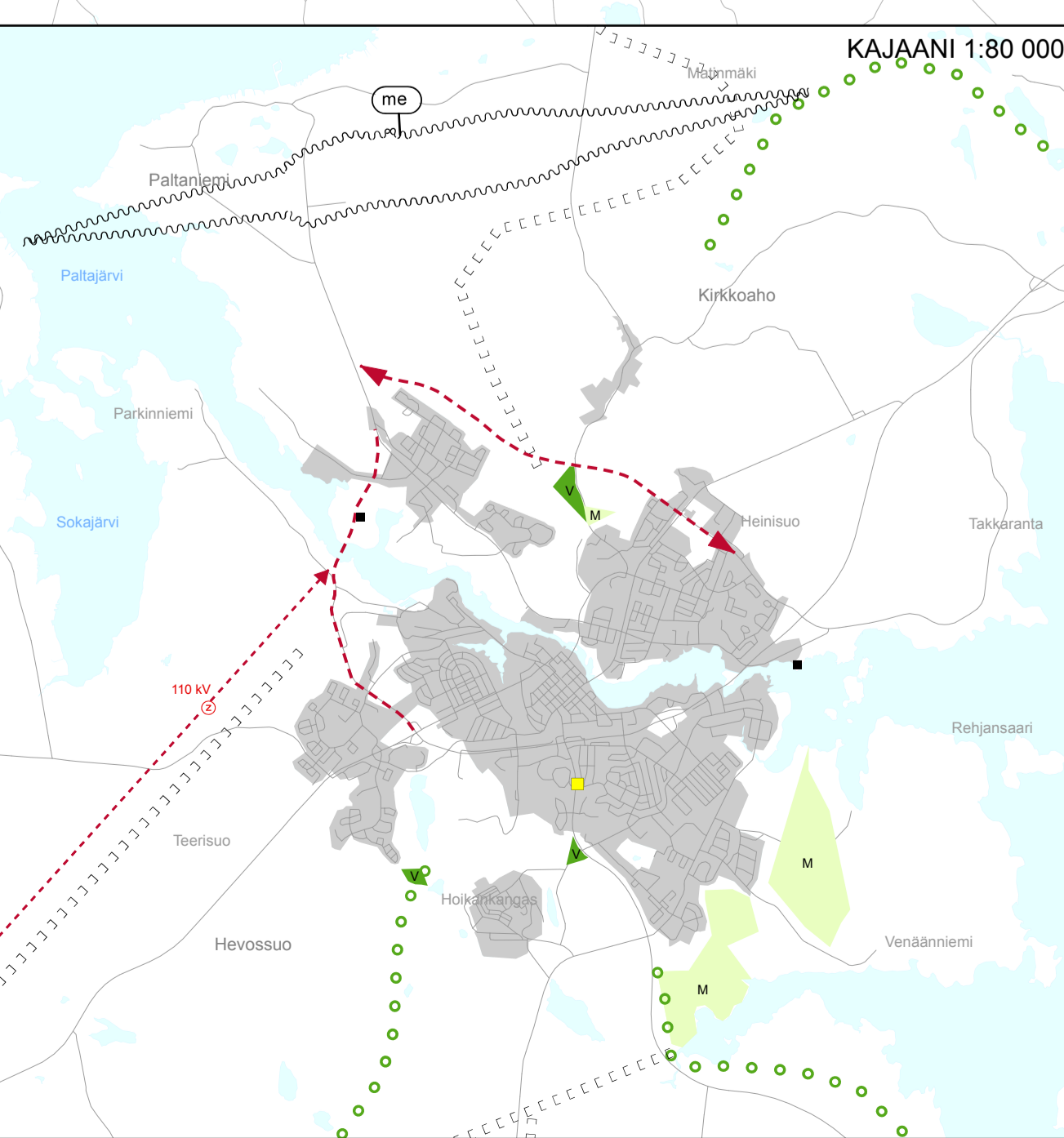
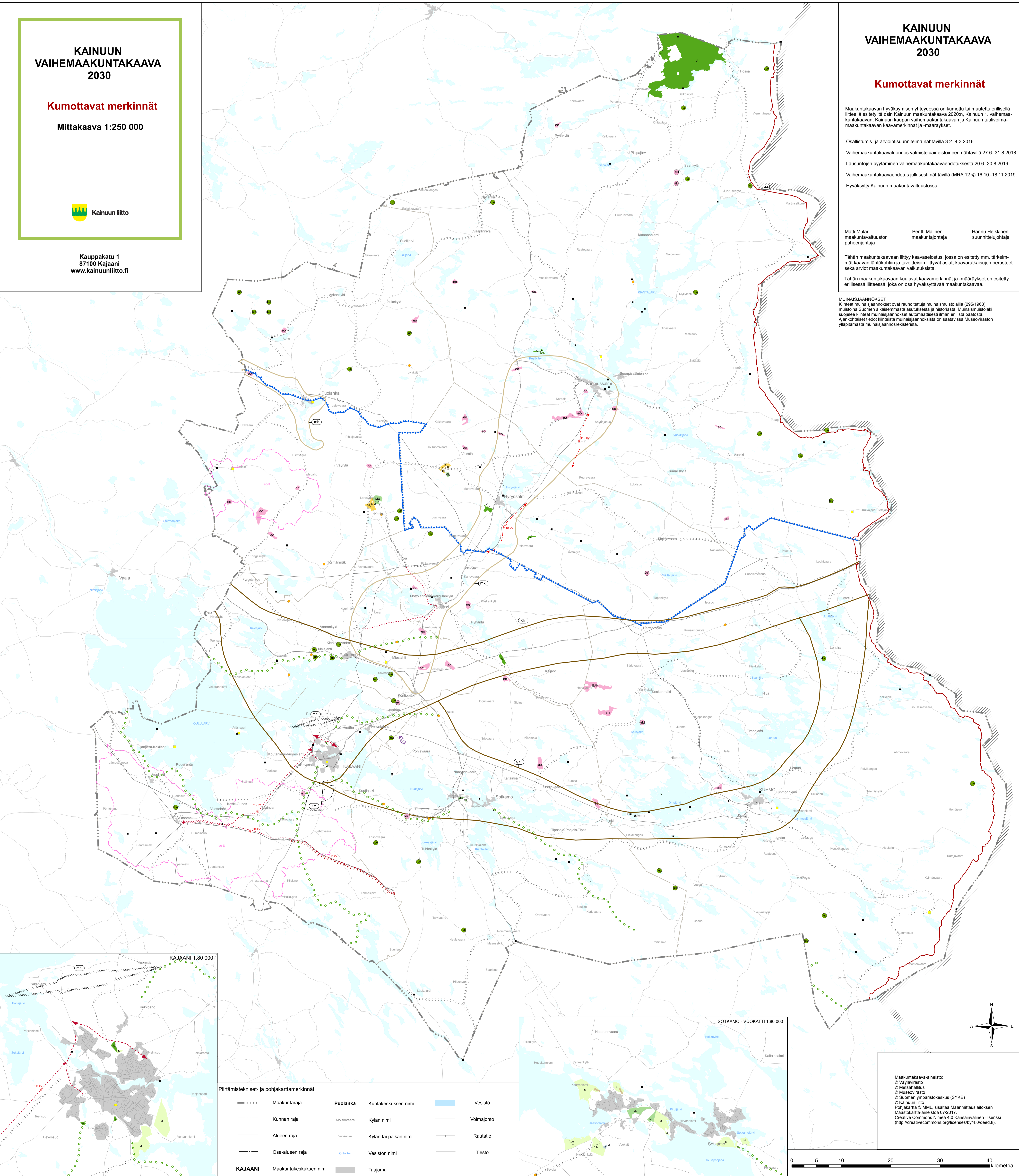
Maakuntakaavan hyväksymisen yhteydessä on kumottu tai muutettu erillisellä liitteellä esitellyistä osin Kainuun maakuntakaava 2020:n, Kainuun 1. vaihemaakuntakaavan, Kainuun kaupan vaihemaakuntakaavan ja Kainuun tuulivoima-
 maakuntakaavan kaavamerkinnot ja -määräykset.

Osallistumis- ja arviointisuunnitelma nähtäville 3.2.-4.3.2016.
 Vaihemaakuntakaavaluonnos valmistelulaineistoinen nähtäville 27.6.-31.8.2018.
 Lausuntojen pyytäminen vaihemaakuntakaavahetimituksesta 20.6.-30.8.2019.
 Vaihemaakuntakaavahetimitus julkisesti nähtäville (MRA 12 §) 16.10.-18.11.2019.
 Hyväksytty Kainuun maakuntavaltuustossa

Matti Mulari maakuntavaltuuston puheenjohtaja Pentti Malinen maakuntajohtaja Hannu Heikkinen suunnittelijoita

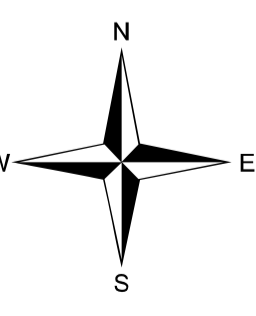
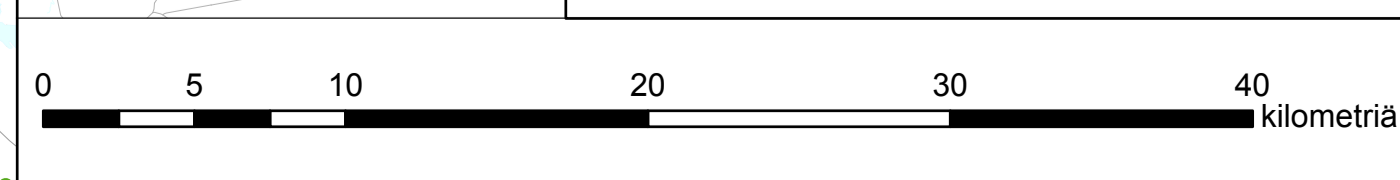
Tähän maakuntakaavaan liittyy kaavaselustus, jossa on esitetty mm. tärkeimmät kaavan lähtökohdat ja tavoitteet liittyvät asiat, kaavaratkaisujen perusteet sekä arvot maakuntakaavan vaikutuksista.
 Tämän maakuntakaavaan kuuluvat kaavamerkinnot ja -määräykset on esitetty erillisessä liitteessä, joka on osa hyväksyttävää maakuntakaavaa.

MUNAISJÄÄNNÖKSET
 Kinnat munaajännekköset ovat rauhoitettuja muinaismuistiloja (295/1963) muistona Suomen aikaisemmasta asutuksesta ja historiasta. Muinaismuistolaki suojaa kinnat munaajännekköset automaattisesti ilman erillistä päätöstä. Ajankohittaiset tiedot kinnat munaajännekköset on saatavissa Museoviraston ylläpitämästä munaajännekkösetistä.



Piirtämistekniset- ja pohjakarttamerkinnot:

— · · · —	Maakuntaraja	Puolanka	Kuntakeskuksen nimi	—	Vesistö
—	Kunnan raja	Mosiovaara	Kylän nimi	—	Voimajohto
—	Alueen raja	Vuokatti	Kylän tai paikan nimi	—	Rautatie
— · · —	Osa-alueen raja	Ornava	Vesistön nimi	—	Tiestö
—	KAJAANI	Maakuntakeskuksen nimi	Taajama		



Maakuntakaava-aineisto:
 © Väylävirasto
 © Maas hallitus
 © Museovirasto
 © Suomen ympäristökeskus (SYKE)
 © Kainuun liitto
 Pohjakartta © MML, sisältää Maanmittauslaitoksen
 Maastokartta-aineisto 07/2017.
 Creative Commons Nimeä 4.0 Kansainvälinen -lisenssi
 (http://creativecommons.org/licenses/by/4.0/deed.fi)