

KAINUUN VAIHEMAAKUNTAKAAVA 2030

Kainuun maakuntakaavojen
tarkistamisen kaavaehdotus

14.10.2019

Kumottavat merkinnät

Mittakaava 1:250 000



Kauppakatu 1
87100 Kajaani
www.kainuunliitto.fi

**KAINUUN VAIHEMAAKUNTAKAAVA
2030**

KAVAEHDOTUS

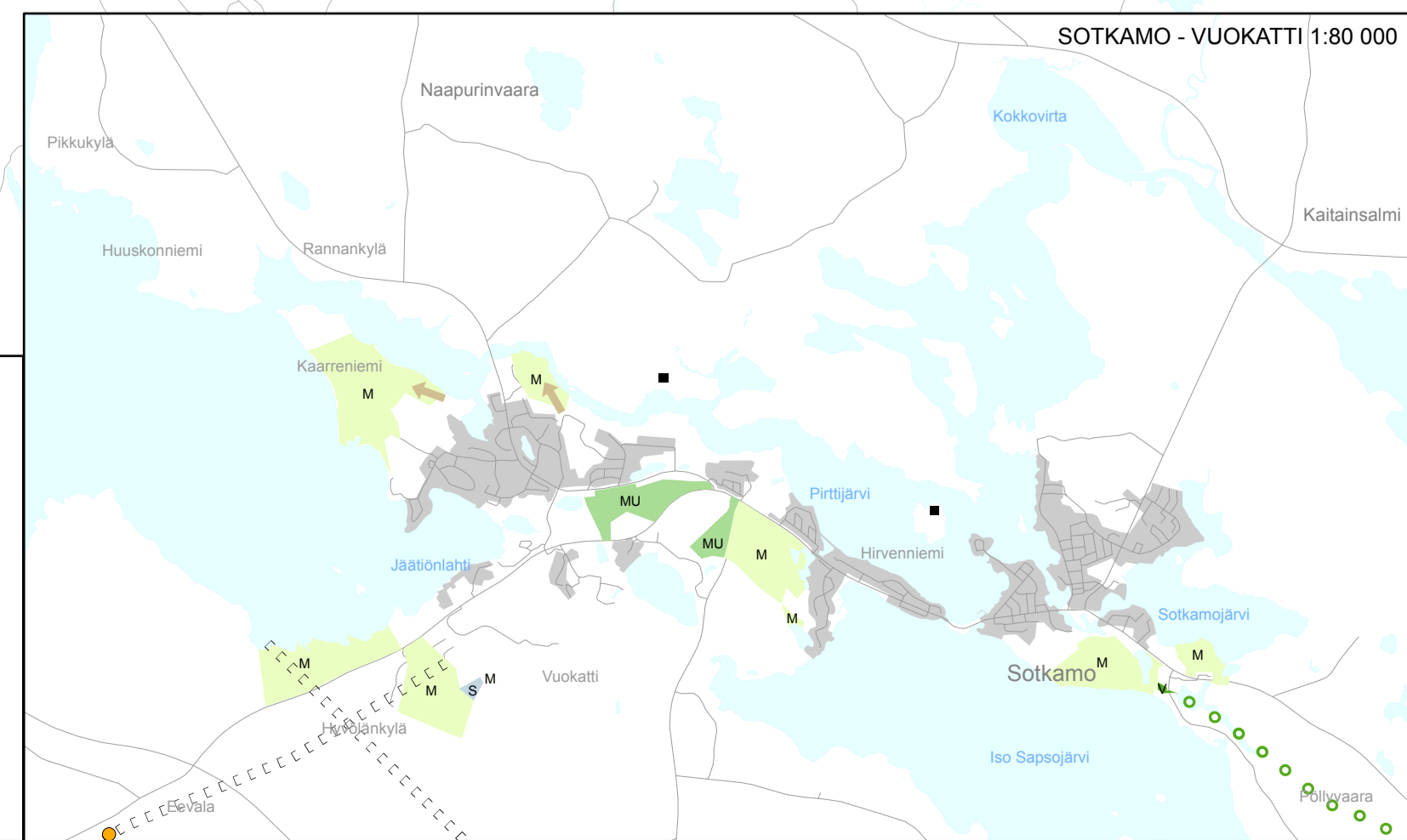
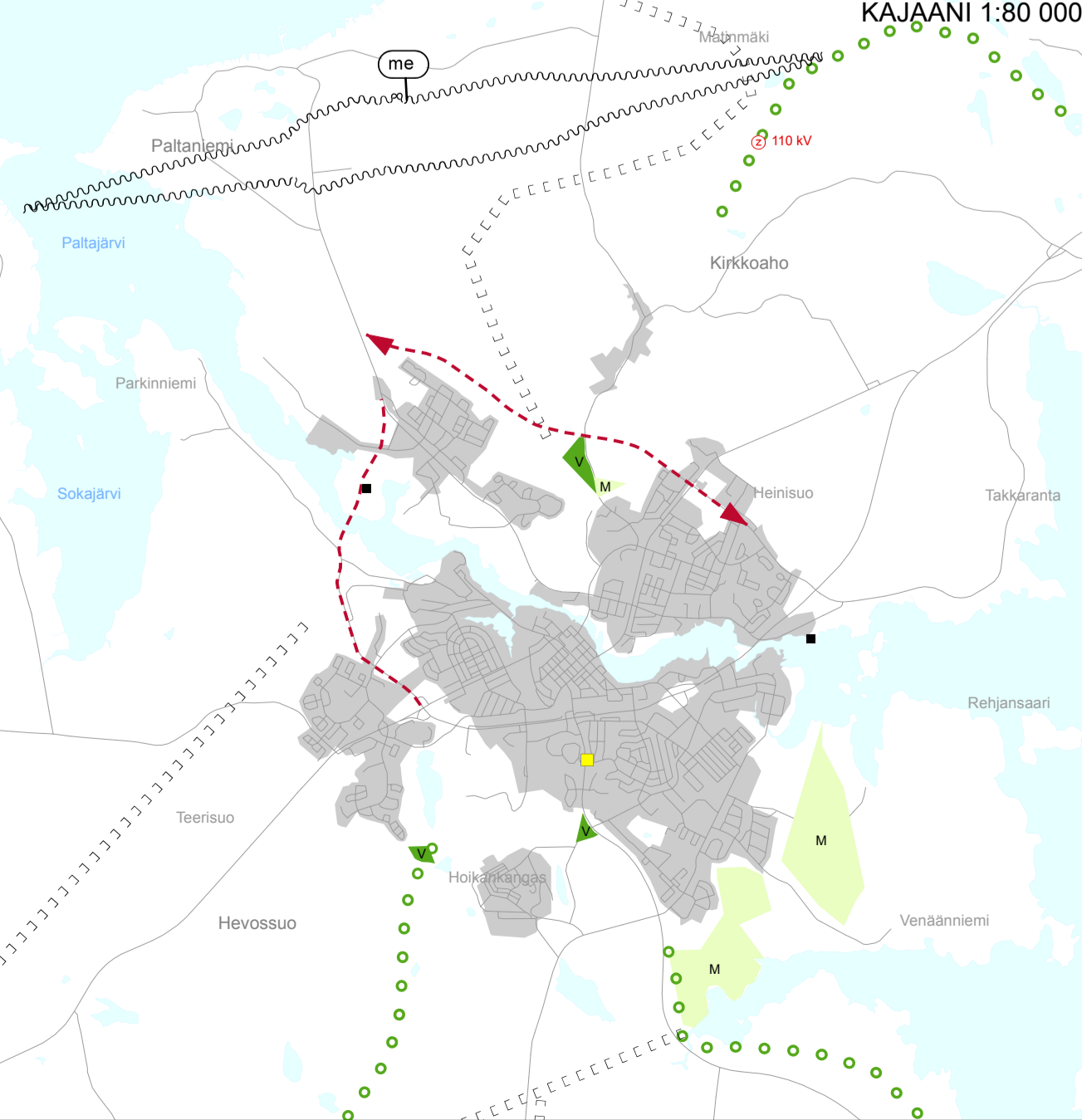
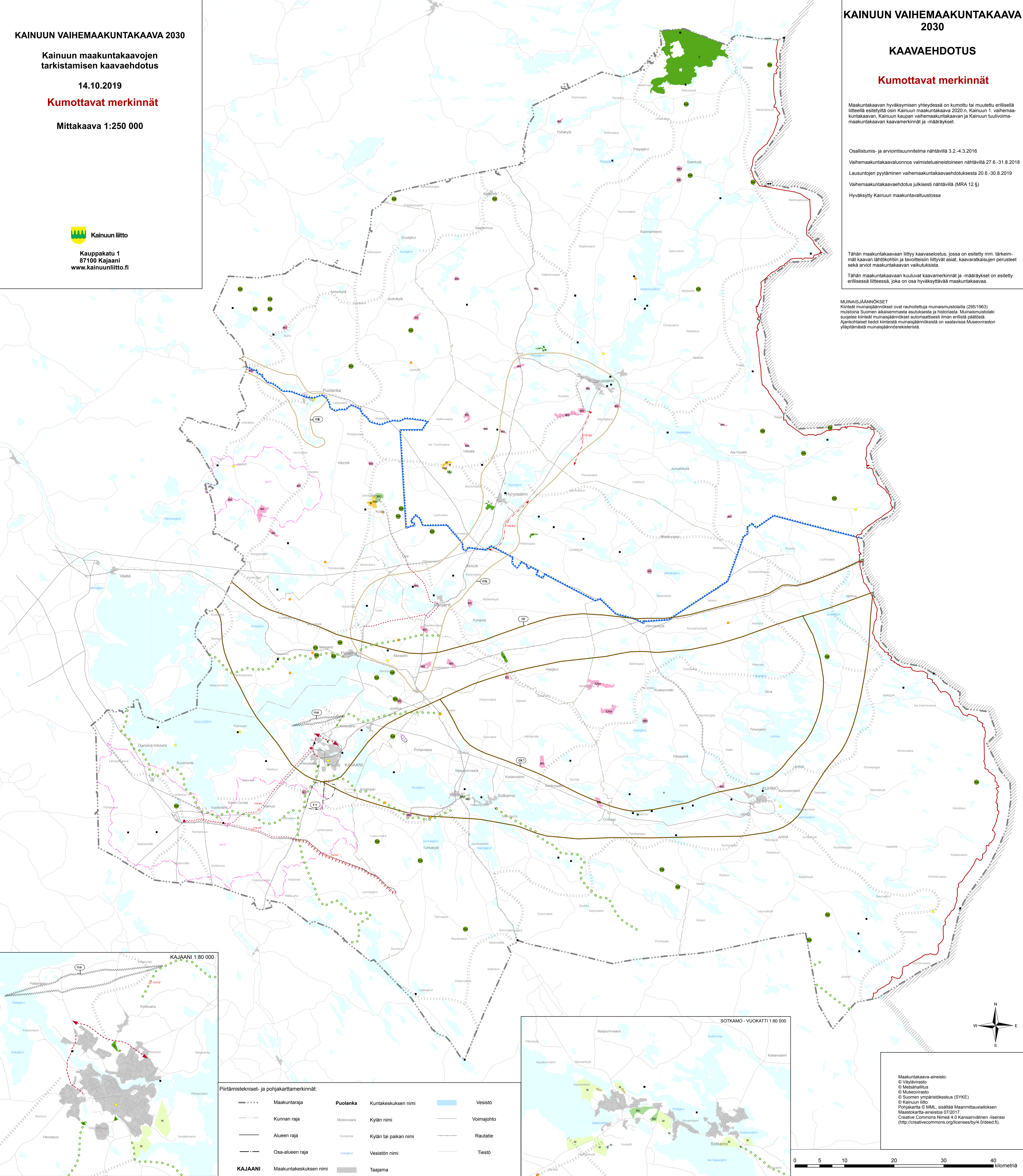
Kumottavat merkinnät

Maakuntakaavan hyväksymisen yhteydessä on kumottu tai muutettu erillisellä liitteellä esitellyillä osin Kainuun maakuntakaava 2020:n, Kainuun 1. vaihemaakuntakaavan, Kainuun kaupan vaihemaakuntakaavan ja Kainuun tuulivoima-
maakuntakaavan kaavamerkinnyt ja -määräykset.

Osallistumis- ja arviointisuunnitelma nähtävillä 3.2.-4.3.2016
Vaihemaakuntakaavaluonnos valmisteluaineistoinen nähtävillä 27.6.-31.8.2018
Lausuntojen pyytäminen vaihemaakuntakaavaehdotuksesta 20.6.-30.8.2019
Vaihemaakuntakaavaehdotus julkisesti nähtävillä (MRA 12 §)
Hyväksytty Kainuun maakuntavaltuustossa

Tähän maakuntakaavaan liittyy kaavaselostus, jossa on esitetty mm. tärkeimmät kaavan lähtökohdat ja tavoitteet liittyvät asiat, kaavaratkaisujen perusteet sekä arvot maakuntakaavan vaikutuksista.
Tähän maakuntakaavaan kuuluvat kaavamerkinnyt ja -määräykset on esitetty erillisessä liitteessä, joka on osa hyväksyttävää maakuntakaavaa.

MUINAISJÄÄNNÖKSET
Kiinteät muinaisjäännökset ovat rauhoitettuja muinaismuistoliialla (295/1963) muistona Suomen aikaisemasta asutuksesta ja historiasta. Muinaismuistolaki suojaa kiinteät muinaisjäännökset automaattisesti ilman erillistä päätöstä. Ajankohtaiset tiedot kiinteistä muinaisjäännöksistä on saatavissa Museoviraston ylläpitämässä muinaisjäännöskisteristä.



Piirtämistekniset- ja pohjakarttamerkinnyt:

| | | | | | |
|--|--------------------------------|-----------------|-----------------------|--|------------|
| | Maakuntaraja | Puolanka | Kuntakeskuksen nimi | | Vesistö |
| | Kunnan raja | Mosiovaara | Kylän nimi | | Voimajohto |
| | Alueen raja | Vaanaara | Kylän tai paikan nimi | | Rautatie |
| | Osa-alueen raja | Ongelva | Vesistön nimi | | Tiestö |
| | KAJAANI Maakuntakeskuksen nimi | | Taajama | | |

Maakuntakaava-aineisto:
© Väylävirasto
© Maasäätökeskus
© Museovirasto
© Suomen ympäristökeskus (SYKE)
© Kainuun liitto
Pohjakartta © MML, sisältää Maanmittauslaitoksen
Maastokartta-aineistoa 07/2017.
Creative Commons Nimeä 4.0 Kansainvälinen -lisenssi
(http://creativecommons.org/licenses/by/4.0/ deed.fi)

