

KAINUUN VAIHEMAAKUNTAKAAVA 2030

Kainuun maakuntakaavojen
tarkistamisen kaavaehdotus

14.10.2019

Mittakaava 1:250 000



Kauppatu 1
87100 Kajaani
www.kainuuliitto.fi

**KAINUUN VAIHEMAAKUNTAKAAVA
2030**

KAAVAEHDOTUS

Maakuntakaavan hyväksymisen yhteydessä on kumottu tai muueltu erillisellä liitteellä esitellyillä osin Kainuun maakuntakaava 2020:n, Kainuun 1. vaihemaakuntakaavan, Kainuun kaupan vaihemaakuntakaavan ja Kainuun tuulivoimamaakuntakaavan kaavamerkinnyt ja -määräykset.

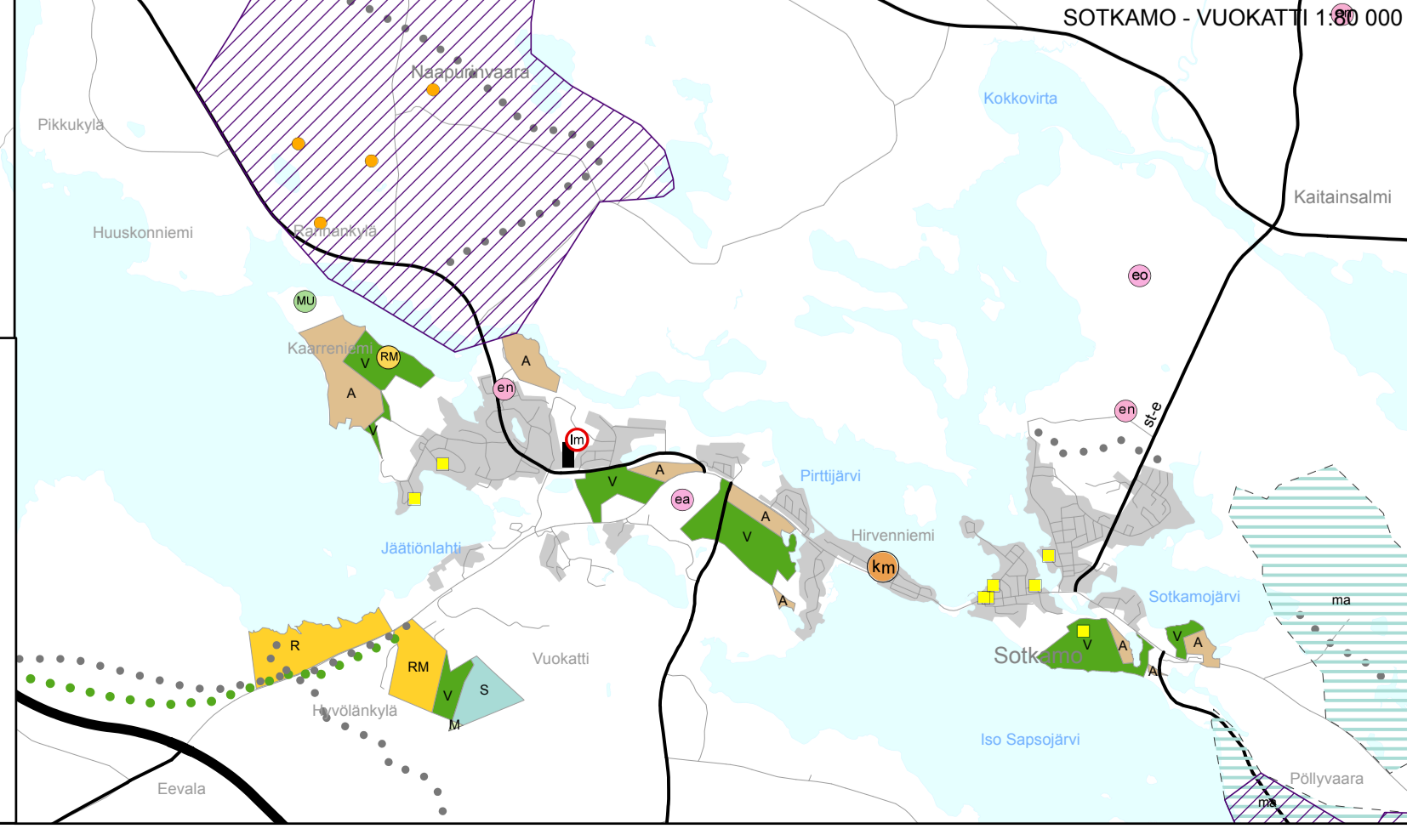
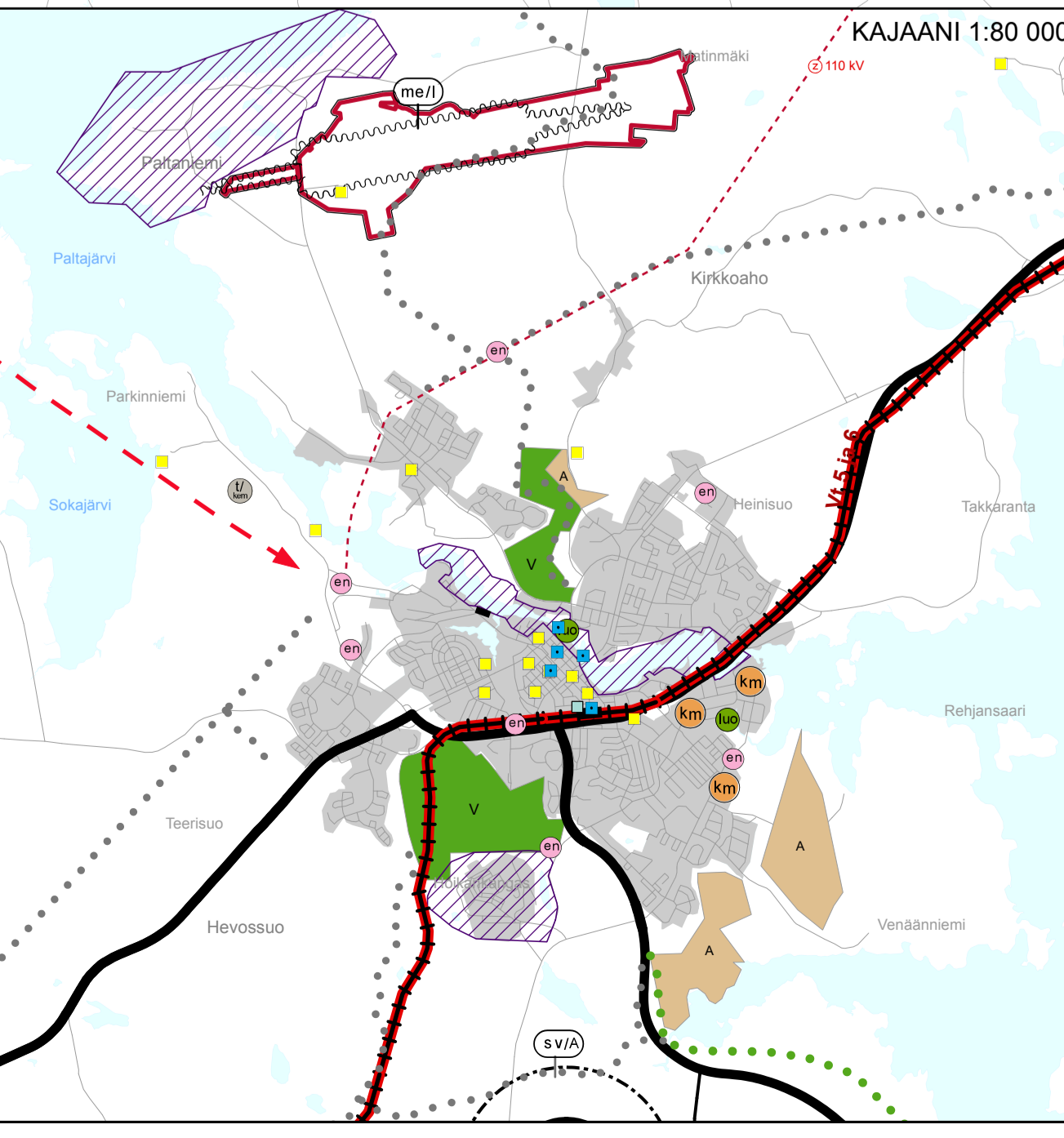
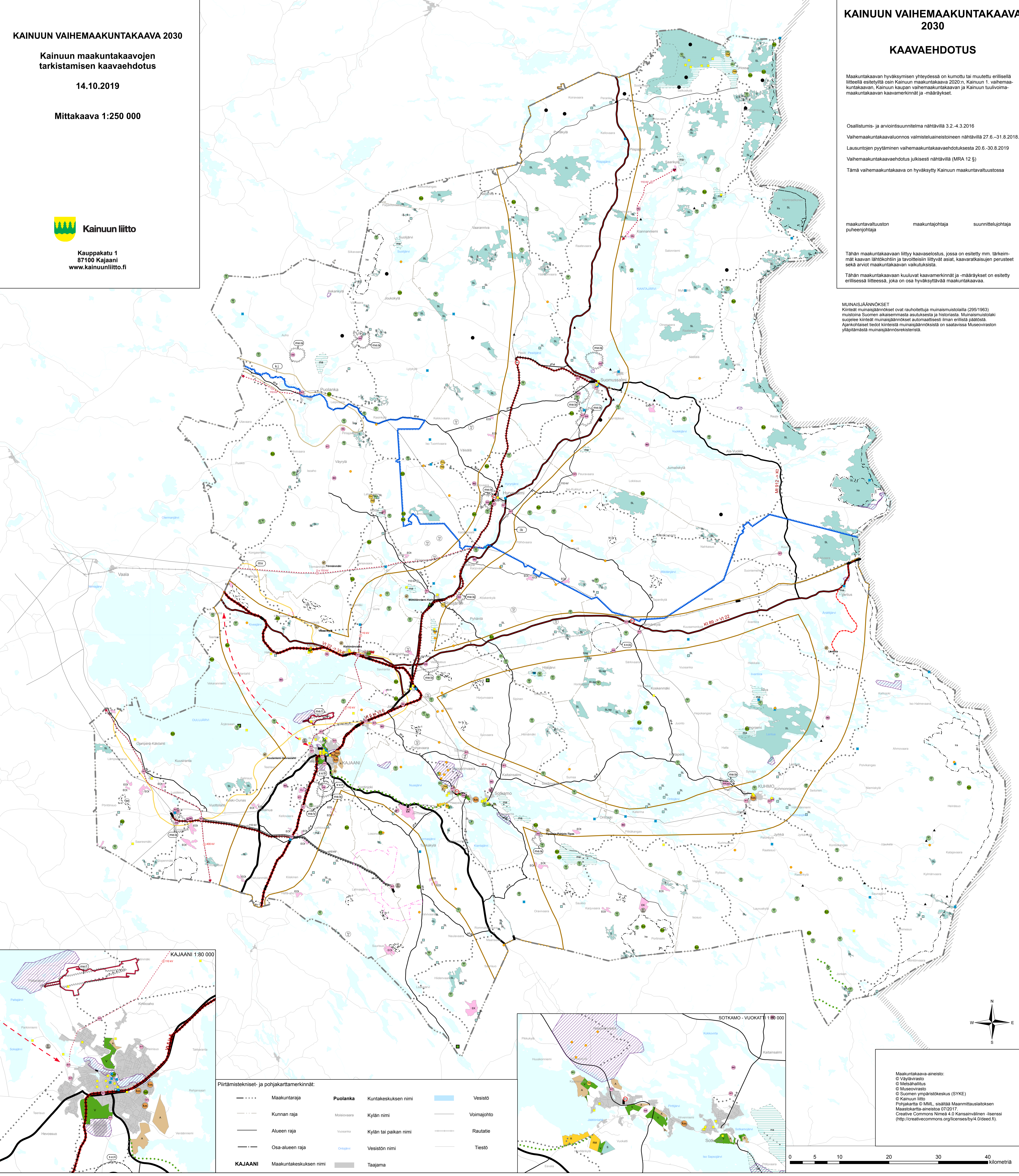
Osallistumis- ja arviointisuunnitelma nähtävillä 3.2.-4.3.2016
Vaihemaakuntakaavaluonnos valmisteluaineistoinen nähtävillä 27.6.-31.8.2018.
Lausuntojen pyytäminen vaihemaakuntakaavaehdotuksesta 20.6.-30.8.2019
Vaihemaakuntakaavaehdotus julkisesti nähtävillä (MRA 12 §)
Tämä vaihemaakuntakaava on hyväksytty Kainuun maakuntavaltuustossa

maakuntavaltuuston puheenjohtaja maakuntajohtaja suunnittelujohtaja

Tähän maakuntakaavaan liittyy kaavaselustus, jossa on esitetty mm. tärkeimmät kaavan lähtökohdat ja tavoitteet liittyvät asiat, kaavaratkaisujen perusteet sekä arvot maakuntakaavan vaikutuksista.

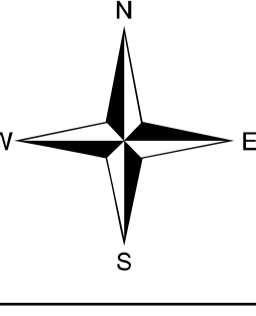
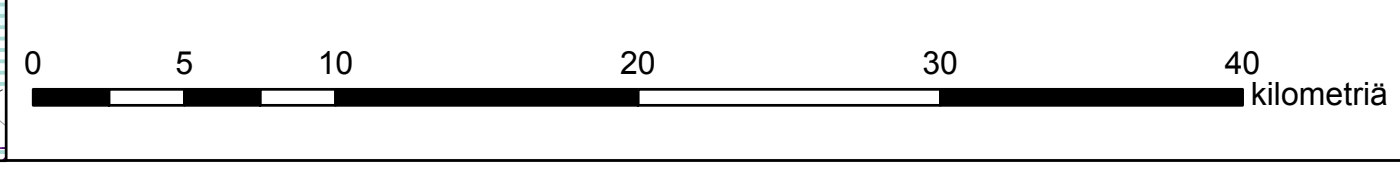
Tähän maakuntakaavaan kuuluvat kaavamerkinnyt ja -määräykset on esitetty erillisessä liitteessä, joka on osa hyväksyttävää maakuntakaavaa.

MUINAISJÄÄNNÖKSET
Kinteat muinaisjäännökset ovat rauhoitettuja muinaismuistolaita (295/1963) muistona Suomen aikaisemmasta ajuksesta ja historiasta. Muinaismuistolaki suojaa kinteat muinaisjäännökset automaattisesti lainan eristä päätös. Ajankohtaiset tiedot kinteistä muinaisjäännöksistä on saatavissa Museoviraston ylläpitämästä muinaisjäännöskisteristä.



Piirtämistekniset- ja pohjakarttamerkinnyt:

— · · · —	Maakuntaraja	Puolanka	Kuntakeskuksen nimi	■ Vesistö
— · — · —	Kunnan raja	Mosovaara	Kylän nimi	— Voimajohto
— — — —	Alueen raja	Vuonsa	Kylän tai paikan nimi	— Rautatie
— · — · —	Osa-alueen raja	Ongava	Vesistön nimi	— Tiestö
■	KAJAANI	Maakuntakeskuksen nimi	Taajama	



Maakuntakaava-aineisto:
© Väylävirasto
© Metsähallitus
© Museovirasto
© Suomen ympäristökeskus (SYKE)
© Kainuun liitto
Pohjakartta © MML, sisältää Maanmittauslaitoksen Maastokartta-aineistoa 07/2017.
Creative Commons Nimeä 4.0 Kansainvälinen-lisenssi
(<http://creativecommons.org/licenses/by/4.0/deed.fi>)