

East & North
FINLAND

Itä- & Pohjois-
SUOMI



Erillisliite nro:

Asia nro:

Vipuvoimaa
EU:lta
2014–2020



EU:n alue- ja rakennepolitiikan 2021-2027 Itä- ja Pohjois-Suomen alueellinen ohjelmavalmistelu

Pohjois-Suomen sidosryhmätilaisuus 4.2.2019

Päivi Keisanen
Pohjois-Pohjanmaan liitto



Itä- ja Pohjois-Suomella on erityisasema koheesiopolitiikassa

- Pysyvät haasteet: pitkät etäisyydet, kylmä ilmasto ja harva asutus. Nämä haasteet on tunnustettu Suomen EU-liittymissopimuksessa sekä hallitusohjelmassa
- Erityisasema tulee huomioida taloudellisesti merkittävällä tavalla.
- Koheesiopolitiikan tavoitteena on alueiden välisten kehittyneisyserojen tasaaminen
- Läheisyysperiaate on vahva: aluelähtöisyys ja paikkaperusteinen kehittäminen ovat keskiössä
- Vahva alueellinen ulottuvuus. Alueiden erilaiset olosuhteet on huomioitava.
- Rakennerahastoilla on keskeinen rooli Pohjois-Suomen elinvoiman kehittämisessä.





Itä- ja Pohjois-Suomen toimintaympäristöanalyysi

Kehittyneisyyserot:

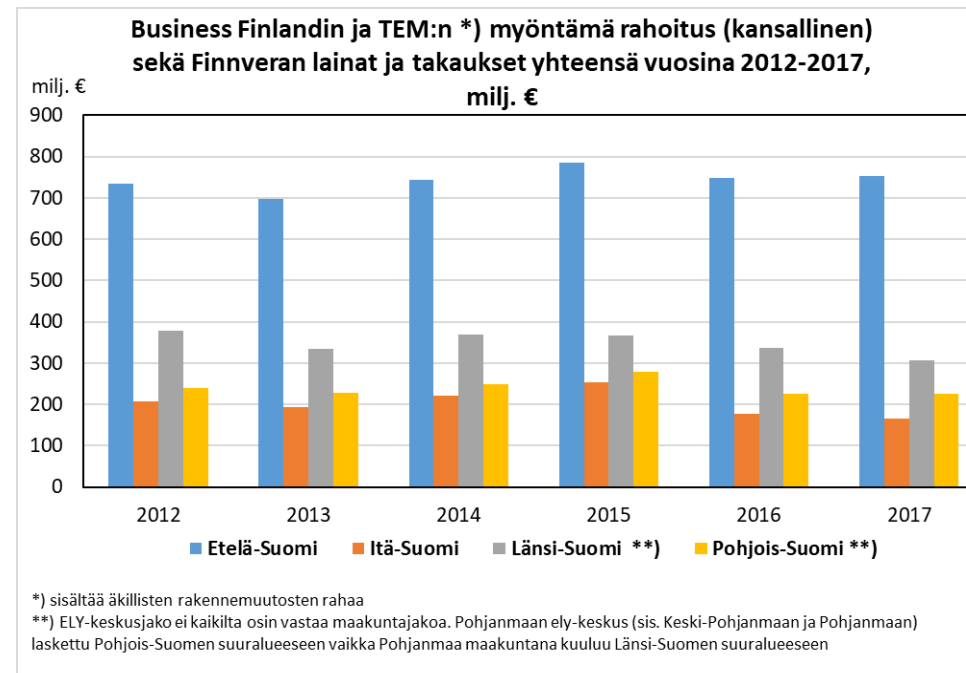
- Alueen väestötiheys on 6,4 as/km². (Suomi 18,1 km², Helsinki-Uusimaa 179,1 km²)
- Itä- ja Pohjois-Suomen BKT/asukas on maan alhaisin: 31 125 €/as (Helsinki-Uusimaa 50 729 €/as)
- Työllisyysaste maan alhaisin 71 % (Suomi 74,2 %)
- Työttömyysaste muuta maata korkeampi 9,6 % (Suomi 8,6 %)
- Itä- ja Pohjois-Suomen väkiluvun lasku oli Suomen voimakkain v. 2016-2017: ainoa negatiivinen NUTS2-alue Suomessa. Muuttoliike on yksi voimakkaimmin aluekehitykseen vaikuttavista prosesseista, aiheuttaen muuttotappioalueille monia negatiivisia kerrannaisvaikutuksia
- Itä- ja Pohjois-Suomea vaivaa samaan aikaan pitkittynyt, korkea työttömyys että paheneva työvoimapula.
- Itä- ja Pohjois-Suomessa on nopeasti ikääntyviä alueita (esim. Kainuu)

Itä- ja Pohjois-Suomea koskettavat	
Sisäiset paineet	Ulkoiset paineet
Haasteet työvoimaan saatavuudessa	Kansallinen ja kansainvälinen kilpailu
Koulutusresurssien tiukentuminen	Keskittyvä ja hidastuva kasvu
Ikääntyvä väestö, epäedullinen väestörakenne ja heikkenevä huoltosuhde	Suhdanteet
Keskittymiskehitys	Talouden ja teknologian rakennemuutokset
Kansallisen kehittämisrahoituksen vähäisyys	Digitalisaatio
Maakunta- ja SoTe-uudistuksen toteutuminen	Työn murros
	Ilmastonmuutos
	Pakolaisuus
	EU:n ja KV-politiikan ennustamattomuus



Itä- ja Pohjois-Suomen toimintaympäristöanalyysi

- Alue tuottaa merkittävän osan Suomen talouskasvusta ja hyvinvoinnista:
 - 19,5 % BKT. 23,9 % väestö. 67 % maa-alueet.
- Mikro- ja pk-yritysvaltainen yrityskanta: osuus yritysten henkilöstöstä noin puolet. Mikroyritykset työllistävät 31 % kaikkien yritysten henkilöstöstä.
- Suuryritysten toimipaikkoja noin 1000, työllistäen noin 20 % yritysten henkilöstöstä.
- Alueen yritysten liikevaihto oli noin 14,1 % Suomen yritysten liikevaihdosta v. 2016.
- Alueen t&k-menot olivat 1,137 mrd. € v. 2017 (18,4 % Suomen menoista)
- T&K-henkilöstön määrä 14 300 (19,6 %)
- Alueen sisällä merkittäviä eroja t&k-toiminnassa: Oulu on Suomen t&k-intensiivisin kaupunki, sen t&k-menot/as olivat Suomen korkeimmat 2017
- Jatkovana haasteena on kansallisen innovaatorahoituksen heikko kohdentaminen Itä- ja Pohjois-Suomeen





Kasvua edistäviä vahvuuksia ovat erikoistumisalat sekä luonnonvarat ja puhdas luonto

Maakuntien älykäs erikoistuminen – kansainvälisesti kilpailukykyisimmät liiketoimintojen ja tutkimuksen kärjet

Pohjois-Pohjanmaa	<ol style="list-style-type: none">1. ICT ja ohjelmistoala2. Teollisuus: metalliteollisuus, puuraaka-aineen jalostaminen ja puhtaat ratkaisut3. Terveys- ja hyvinvointiala
Lappi	<ol style="list-style-type: none">1. Arktinen kiertotalous2. Arktinen kestävä matkailu3. Luonnonvarojen jalostusasteen lisäämisestä kasvua liiketoimintaan4. Uudet nousevat alat uuden liiketoiminnan mahdollistajina
Kainuu	<ol style="list-style-type: none">1. teknologiateollisuus, erityisesti mittaus- ja peliteknologia2. biotalous, erityisesti metsä, ruoka ja vesi sekä kaivannaiset3. hyvinvointi- ja terveysala sekä liikunta
Keski-Pohjanmaa	<ol style="list-style-type: none">1. kemianteollisuus, erityisesti akkukemikaalit2. biomassojen jalostaminen3. uusiutuva energia4. kiertotalous5. luonnonvarojen kestävä käyttö

Itä- ja Pohjois-Suomen maakuntien yhteinen Älykkään erikoistumisen strategia on valmistunut.

Keskeisiä teollisuuden aloja ovat ICT-, metalli- ja kaivosteollisuus, puutuote- ja rakennustuoteteollisuus, kemianteollisuus, matkailu, bio-, kierto- ja energiatalous

East & North
FINLAND

Itä- & Pohjois-
SUOMI



ITÄ- JA POHJOIS-SUOMEN ÄLYKKÄÄN ERIKOISTUMISEN YHTEISET NOSTOT



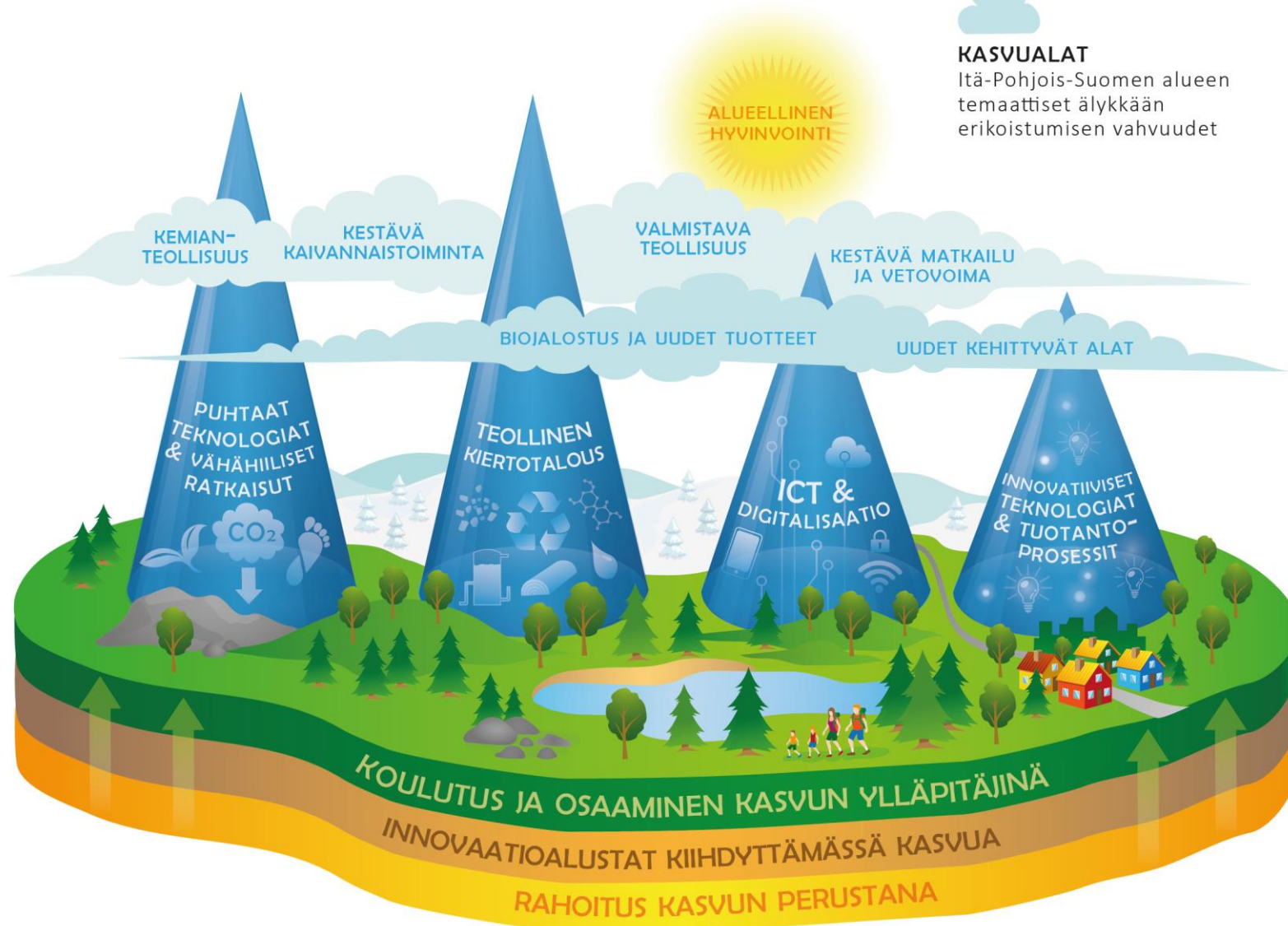
YHTEISET SISÄLLÖT

Tukemassa kestävästä kehityksestä
ja jalostusasteen kasvattamista



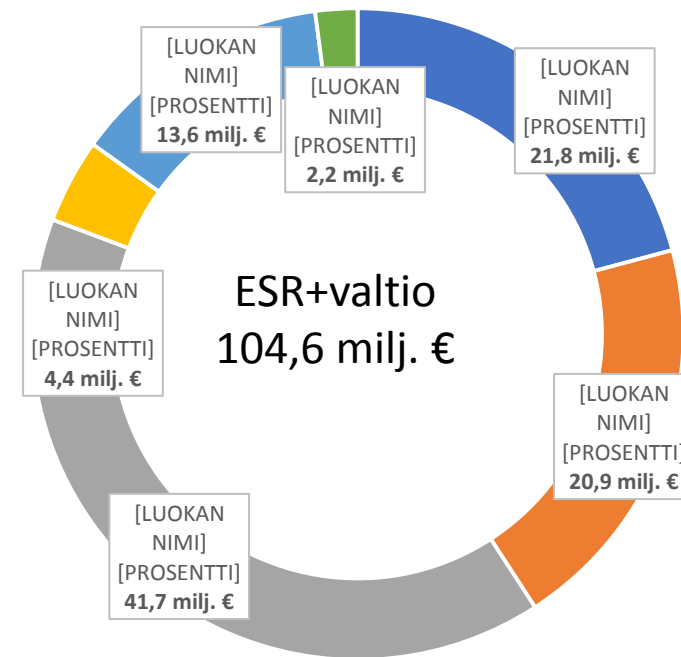
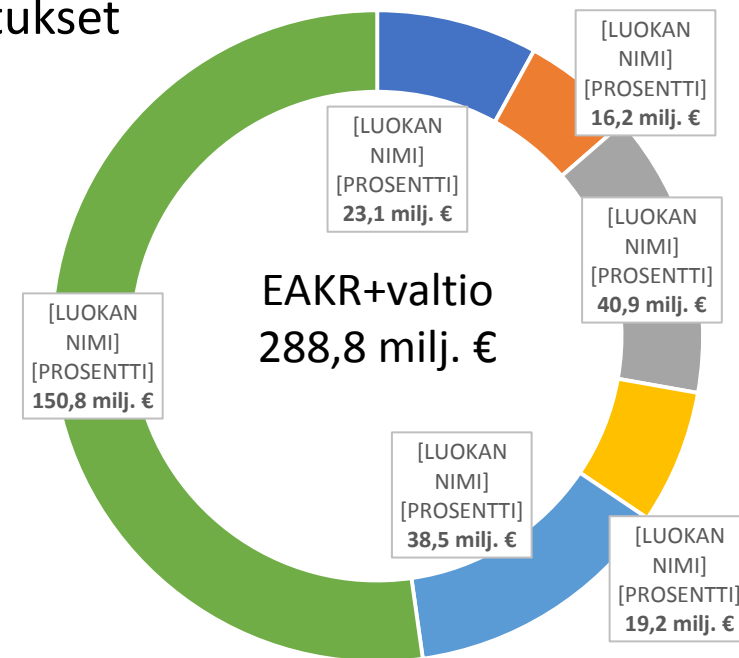
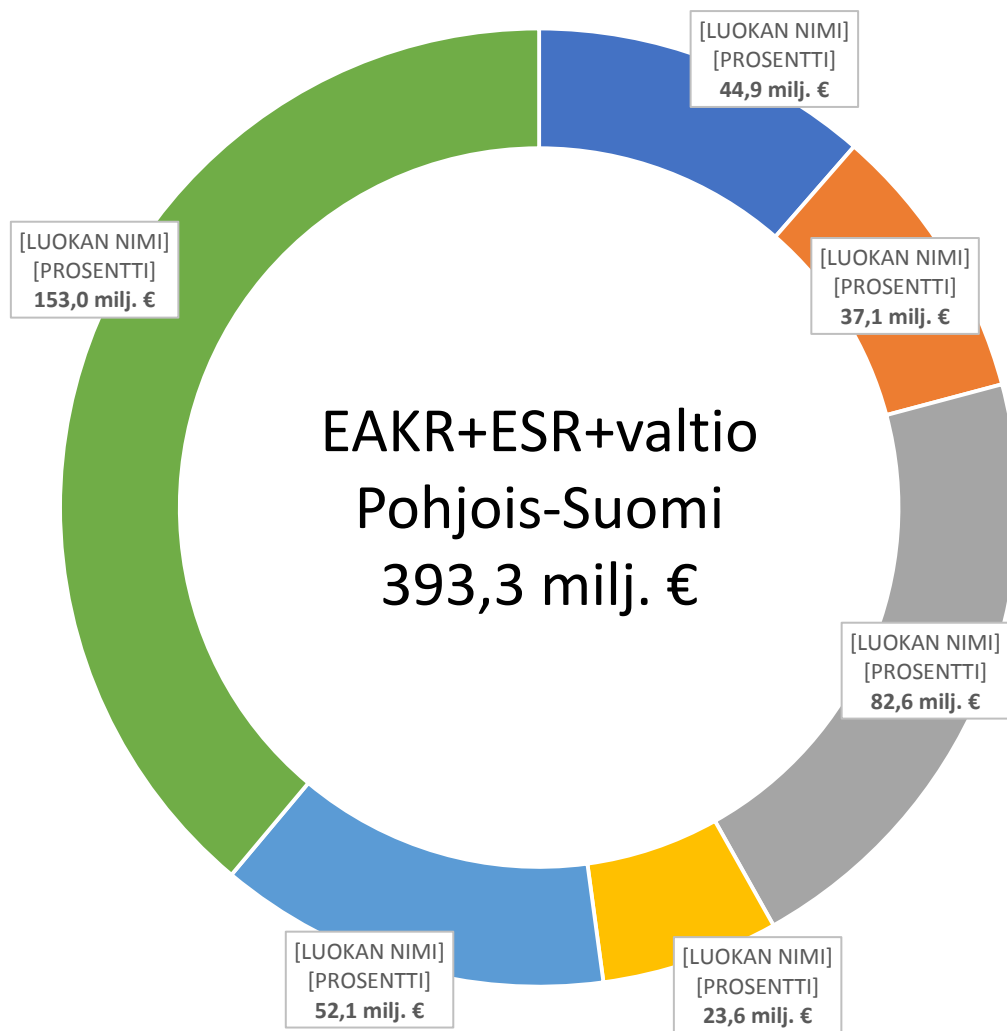
KASVUALAT

Itä-Pohjois-Suomen alueen
temaattiset älykkään
erikoistumisen vahvuudet





Kestävää kasvua ja työtä 2014-2020 –ohjelman rahoitukset Pohjois-Suomessa





Suurimmat tuensaajat maakunnittain

Kainuu

Kajaanin ammattikorkeakoulu Oy	7,0 milj. €
Kainuun Etu OY	5,6 milj. €
Oulun Yliopisto	4,4 milj. €
Sotkamon kunta	2,4 milj. €
Kuhmon kaupunki	2,4 milj. €

Keski-Pohjanmaa

Centria ammattikorkeakoulu Oy	5,8 milj. €
Keski-Pohjanmaan Koulutuskuntayhtymä	5,4 milj. €
Jyväskylän yliopisto	4,9 milj. €
Kokkolanseudun Kehitys Oy	1,8 milj. €
Kokkotyö-säätiö	1,4 milj. €

Lappi

Lapin ammattikorkeakoulu Oy	15,2 milj. €
Lapin Yliopisto	10,8 milj. €
Rovaniemen Koulutuskuntayhtymä	4,4 milj. €
Lapin liitto	3,8 milj. €
Rovaniemen kaupunki	3,5 milj. €

Pohjois-Pohjanmaa

Oulun Yliopisto	26,7 milj. €
Oulun kaupunki	13,1 milj. €
Oulun Ammattikorkeakoulu Oy	10,6 milj. €
Teknologian tutkimuskeskus VTT Oy	4,2 milj. €
Humanpolis Oy	3,7 milj. €

4636
tuettua
mikro- ja
pk-yritystä

289
pk-yrityksen
saavutettavuus
parantunut

2343
uutta
työpaikkaa

200
uutta
innovaatio-
alustaa



Yritysrahoituksen vaikuttavuus Pohjois-Suomessa (tilanne 31.12.2018)

2 985
uutta
työpaikkaa

126
uutta
yritystä

624
milj. euroa
uutta
liikevaihtoa

282
milj. euroa
viennin
kasvua

178 kpl
patentteja

1 047 kpl
muita
aineettomia
oikeuksia

90 kpl
vähähiilisyttä
edistäviä
hankkeita

451 174 MWh/v
yrityksissä
säästetty
energia



RR-toiminnan saavutuksia - Kainuu

Woodpolis www.woodpolis.fi

- Kuhmon kaupungin puurakentamisen kehittämistoimintaa edistävä asiantuntijaorganisaatio (älykkään erikoistumisen painopistealue Kainuussa)
- Jatkuva tuotekehitys, uudet innovaatiot, uudet liiketoiminta-avaukset, olemassa olevan teknologian implementointi uusiin käyttötarkoituksiin sekä puurakentamisen edistäminen digitalisaation mahdollisuudet ja vähähiilisyys huomioiden
- Alueen yritysten investointi- ja kehittämishankkeisiin myönnetty kehittämisavustusta (EAKR) myönnetty kuluvalle ohjelmakaudella 2,7 milj. euroa, jonka vaikutuksella arvioidaan syntyvän uusia työpaikkoja 71 kpl, uutta liikevaihtoa 17,8 milj. euroa sekä uutta vientiä 11 milj. euroa
- Euroopan sosiaalirahaston (ESR) tuella on alueella panostettu erityisesti yritysten ja niiden keskeisten sidosryhmien osaamisen kehittämiseen sekä yhteistyöverkostojen laajentamiseen. Puualan yritysten osaavan työvoiman saatavuutta on helpotettu edistämällä oppisopimuskoulutuksen hyödyntämistä.
- Kainuun liiton EAKR-rahoitus kohdistuu tällä ohjelmakaudella Kantola Woodpolis puutuoteteollisuusalueen kehitykseen, puutuoteteollisuuden sivuvirtoihin ja niiden jatkojalostamiseen, digitalisaatioon (Industry 4.0), vientiin ja tuotekehitykseen (aluerakentaminen, julkinen puurakentaminen, uudet tuotemahdollisuudet - erityisesti CLT-pohjaiset ratkaisut)





RR-toiminnan saavutuksia – Lappi (Arctic Smartness -kehittämistoiminta)

- Lapin tavoitteena on kehittyä edelläkävijäksi arktisen liiketoiminnan kansainvälisissä kärjissä. Valituilla neljällä kärjellä.
- Klusteritoiminnassa on kehitetty alueen tki- toiminnan valmiuksia kansainväliselle tasolle, jotka luovat pohjan kestäväälle kasvulle ja kansainväliselle liiketoiminnalle.
- Panostettu voimakkaasti älykkääseen erikoistumiseen ja kansainvälistymiseen Lappi -sopimuksen mukaisesti → Lappi on mukana useassa EU-tason Älykkään erikoistumisen temaattisessa kumppanuudessa
- Esimerkkejä mm. kiertotalousklusterin perustaminen, Lapissa sijaitsevien kehittämisympäristöjen palveluvalmiuksien kehittäminen, kylien omavaraisuuden kehittäminen
- Tuloksena on alueen kv- osaamisen ja ulkopuolisen rahoituksen moninkertaistaminen

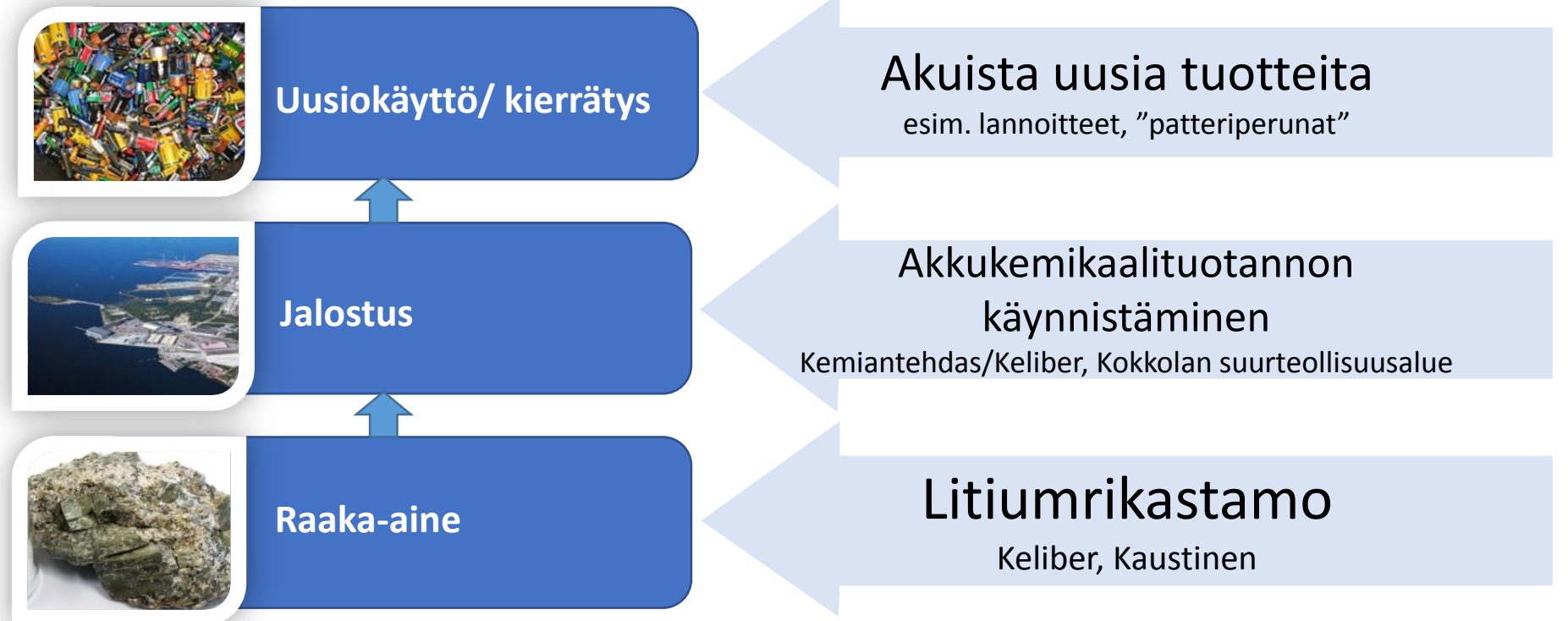




RR-toiminnan saavutuksia – Keski-Pohjanmaa

Keski-Pohjanmaan älykkään erikoistumisen menestystarina:

Kemia - biotalous - mineraalitalous

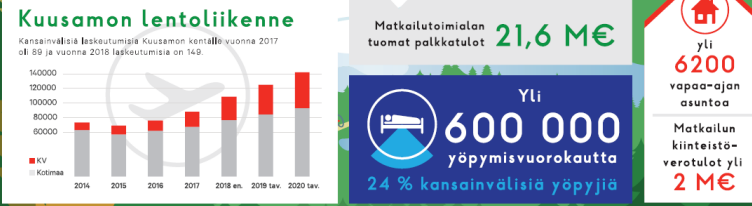
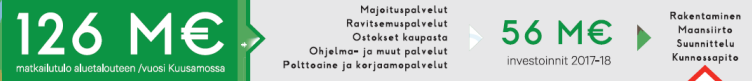


East & North
FINLAND

Itä- & Pohjois-
SUOMI



Matkailu on kasvava vientiala ja merkittävä työllistäjä Kuusamossa



Lähteet: Finavia 2018, Ruka-Kuusamo matkailuyhdistys ry, PTT 2014, Koillissanomat / Kuusamon kaupunki 2018, Tilastokeskus, Naturpolis, VisitFinland 2017, MaRa 2018.

HANKKEET

Gateway LoNP, 2019-2021

Älyliikenne 2018-2020

Perehdytyspelihanke 2018

Gateway to Kuusamo Lapland 2016-2019

Kainuun ja Pohjois-Pohjanmaan matkailutieto 2016-2018

Elintarvikkeista ja luonnosta elinvoimaa Koillismaalle 2015-2018

Kesämatkailun Master plan 2015-2016

Rukan kevyen liikenteen Village 2 – Village Gondoli 2018

Lapland - The North of Finland imagomarkkinointihanke

Kuusamo Lapland -alueen matkailuviennin koordinointi 2012-2013

Ruka Master Plan 2 Rinneinvestoinnit 2018

Lentoyhteys- ja mj-hanke 2011-2013

Kaavateiden liikennejärjestelyt Juhannuskallion kohdalla 2015

FIT-hanke 2010-2012

Rukan kiertoliittymä (5-tie, market, kevyen liikenteen silta) 2013

Kuusamo Lapland - The Call of Four Seasons 2008-2010

Rukan Half Pipe WC 2011

FIS kilpailu- ja harjoittelurinne 2010

INVESTOINNIT

Kuusamon lentoaseman laajennus 2009

Rukan parkkihalli 2008

2008

2010

2012

2014

2016

2018

2020