

KAINUUN MAAKUNTAKAAVA 2030

Kainuun maakuntakaavojen tarkistamisen kaavaluonnos

11.6.2018

Mittakaava 1:250 000

 Kainuun liitto
Kauppakatu 1
87100 Kajaani
www.kainuunliitto.fi

KAINUUN MAAKUNTAKAAVA 2030

KAAVALUONNOS

Maakuntakaavan hyväksymisen yhteydessä on kumottu tai muutettu erillisellä liitteellä esitellyillä osin Kainuun maakuntakaava 2020:n, Kainuun 1. vaihe-
maakuntakaavan, Kainuun kaupan vaihemaakuntakaavan ja Kainuun tuulivoima-
maakuntakaavan kaavamerkinnot ja -määräykset.

Osallistumis- ja arviointisuunnitelma nähtävillä 3.2.-4.3.2016

Maakuntakaavaluonnos valmisteluaineistoinen nähtävillä

Lausuntojen pyytäminen maakuntakaavaehdotuksesta

Maakuntakaavaehdotus julkisesti nähtävillä (MRA 12 §)

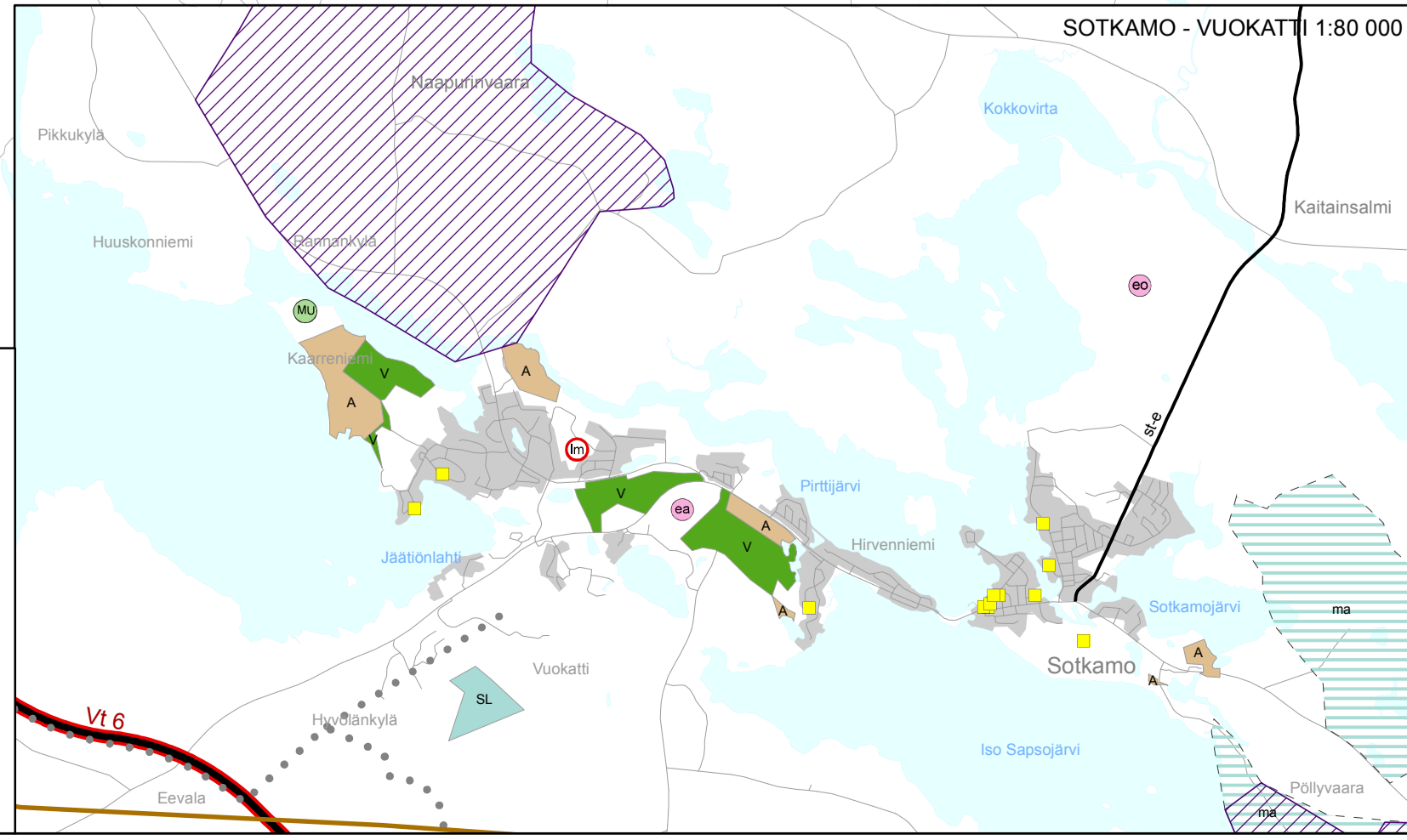
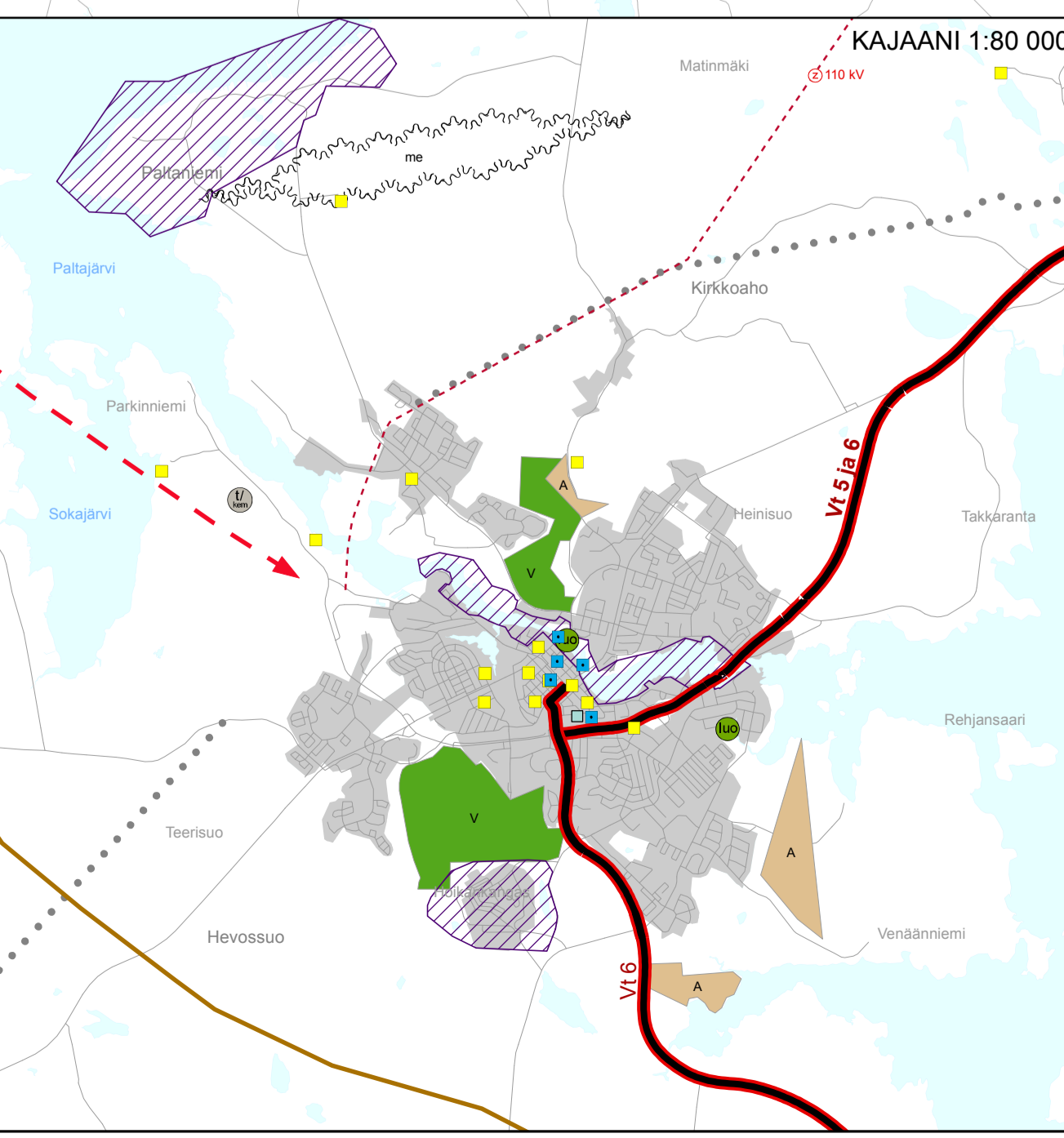
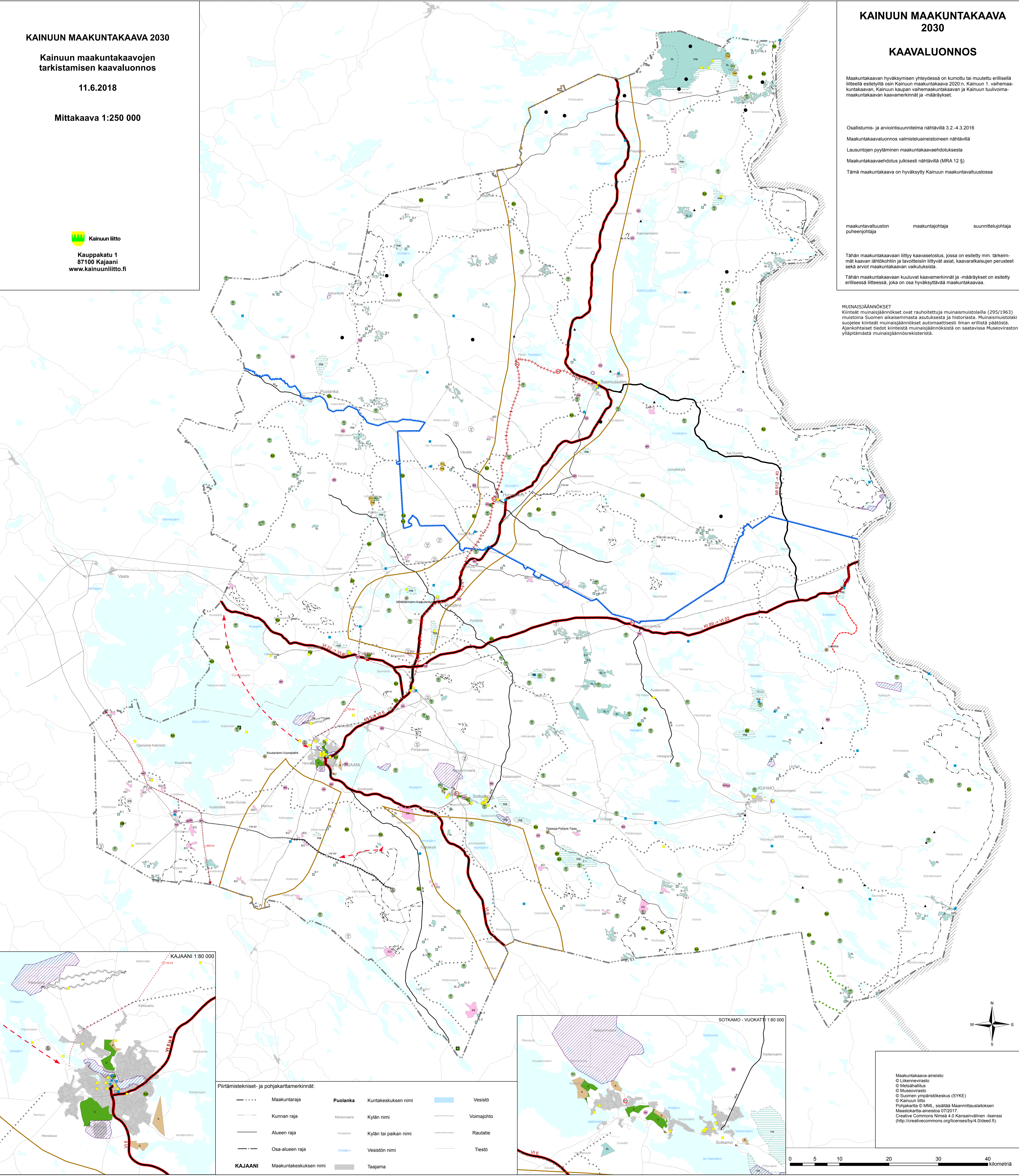
Tämä maakuntakaava on hyväksytty Kainuun maakuntavaltuustossa

maakuntavaltuuston puheenjohtaja maakuntajohtaja suunnittelujohtaja

Tähän maakuntakaavaan liittyy kaavaselustus, jossa on esitetty mm. tärkeimmät kaavan lähtökohdat ja tavoitteisiin liittyvät asiat, kaavaratkaisujen perusteet sekä arvot maakuntakaavan vaikutuksista.

Tähän maakuntakaavaan kuuluvat kaavamerkinnot ja -määräykset on esitelty erillisessä liitteessä, joka on osa hyväksyttävää maakuntakaavaa.

MUINAISJÄÄNNÖKSET
Kiinteät muinaisjäännökset ovat rauhoitettuja muinaismuistolaitilla (295/1963) muistoina Suomen aikaisemmasta asutuksesta ja historiasta. Muinaismuistolaki suojelee kiinteät muinaisjäännökset automaattisesti ilman erillistä päätöstä. Ajankohittaiset tiedot kiinteistä muinaisjäännöksistä on saatavissa Museoviraston ylläpitämästä muinaisjäännösrekisteristä.



Piirtämistekniset- ja pohjakarttamerkinnot:

| | | | | | | | |
|--|-----------------|--|------------------------|--|-----------------------|--|------------|
| | Maakuntaraja | | Puolanka | | Kuntakeskuksen nimi | | Vesistö |
| | Kunnan raja | | Mossavaara | | Kylän nimi | | Voimajohto |
| | Alueen raja | | Venenoja | | Kylän tai paikan nimi | | Rautatie |
| | Osa-alueen raja | | Ongelma | | Vesistön nimi | | Tiasto |
| | KAJAANI | | Maakuntakeskuksen nimi | | Taajama | | |

Maakuntakaava-aineisto:
 © Liikennevirasto
 © Metsähallitus
 © Museovirasto
 © Suomen ympäristökeskus (SYKE)
 © Kainuun liitto
 Pohjakartta © MML, sisältää Maanmittauslaitoksen Maastokartta-aineistoa 07/2017.
 Creative Commons Nimesä 4.0 Kansainvälinen -lisenssi (<http://creativecommons.org/licenses/by/4.0/deed.fi>)

