

KAINUUN MAAKUNTAKAAVA 2030

Kainuun maakuntakaavojen tarkistamisen kaavaluonnos

28.5.2018

Kumottavat merkinnät

Mittakaava 1:250 000



Kainuun liitto

Kauppakatu 1
87100 Kajaani
www.kainuunliitto.fi

KAINUUN MAAKUNTAKAAVA 2030

KAVALUONNOS

Kumottavat merkinnät

Maakuntakaavan hyväksymisen yhteydessä on kumottu tai muutettu erillisellä liitteellä esitellyillä osin Kainuun maakuntakaava 2020:n, Kainuun 1. vaihemaakuntakaavan, Kainuun kaupan vaihemaakuntakaavan ja Kainuun tuulivoima-
maakuntakaavan kaavamerkinnät ja -määräykset. Lopullisena muodostuu edellä mainitut maakuntakaavat kokoava Kainuun tarkistettu kokonismaakuntakaava.

Osallistumis- ja arviointisuunnitelma nähtävillä 3.2.-4.3.2016

Maakuntakaavaluonnos valmisteluaineistoinen nähtävillä

Lausuntojen pyytäminen maakuntakaavaehdotuksesta

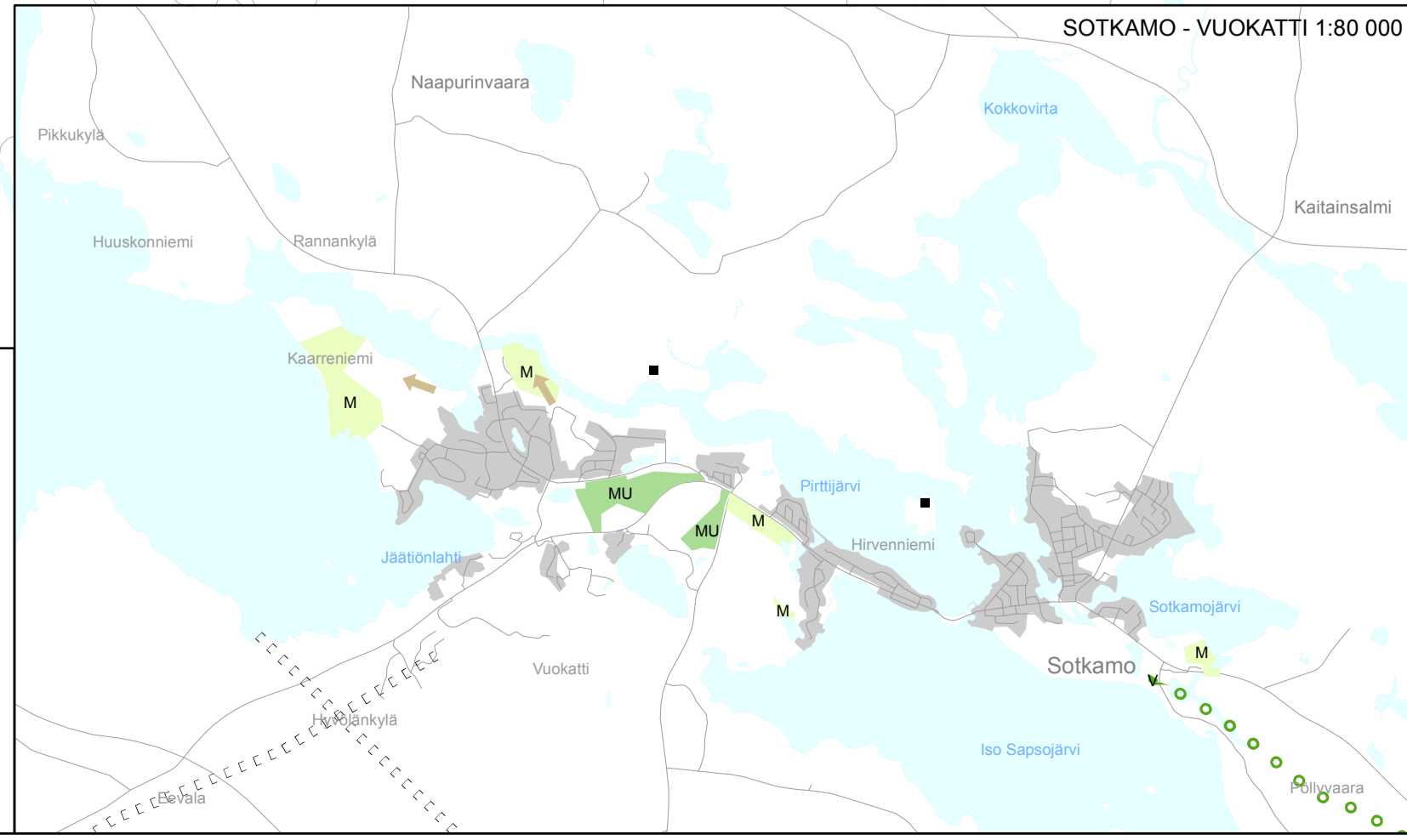
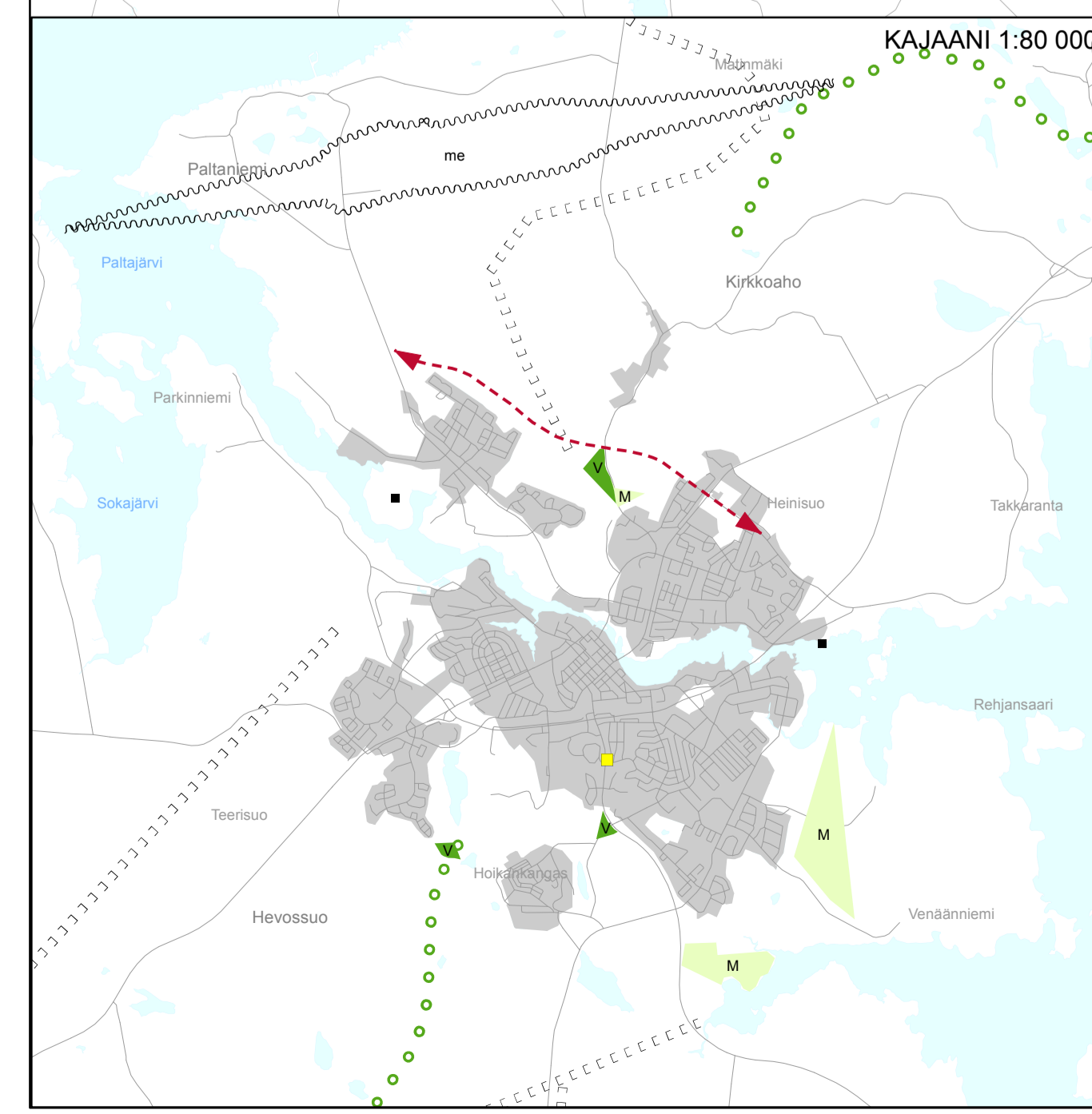
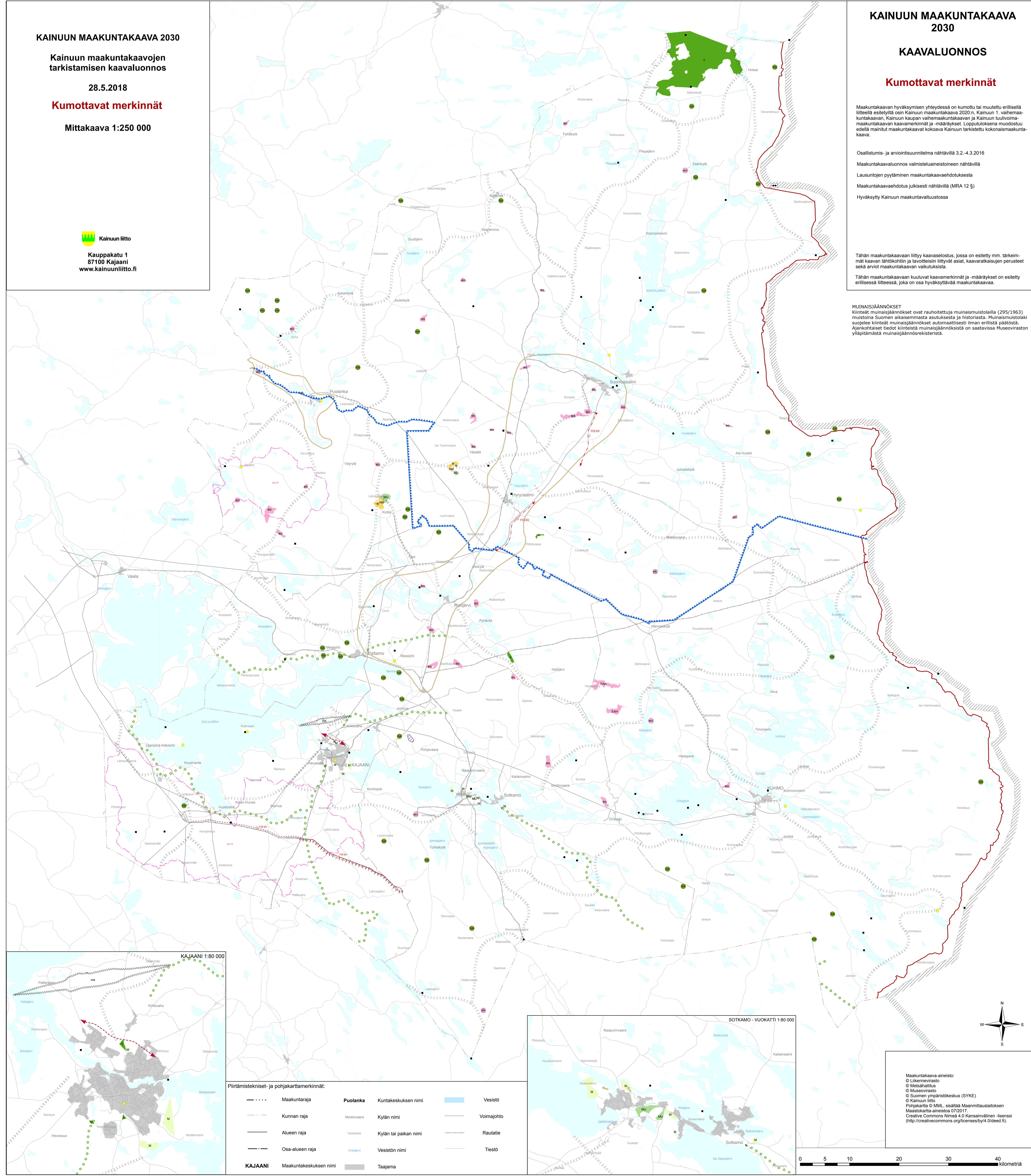
Maakuntakaavaehdotus julkisesti nähtävillä (MRA 12 §)

Hyväksytty Kainuun maakuntavaltuustossa

Tähän maakuntakaavaan liittyvä kaavaselustus, jossa on esitetty mm. tärkeimmät kaavan lähtökohdat ja tavoitteisiin liittyvät asiat, kaavaratkaisujen perustet sekä arvot maakuntakaavan vaikutuksista.

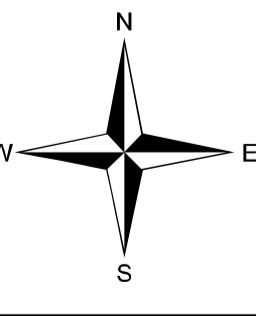
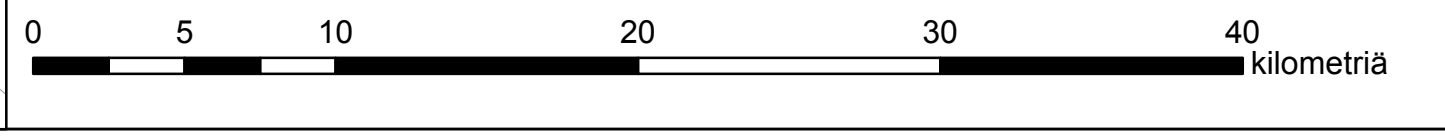
Tähän maakuntakaavaan kuuluvat kaavamerkinnät ja -määräykset on esitelty erillisessä liitteessä, joka on osa hyväksyttävää maakuntakaavaa.

MUINAISJÄÄNNÖKSET
Kiinteät muinaisjäännökset ovat rauhoitettuja muinaismuistolaitalla (295/1963) muistoina Suomen aikaisemmasta asutuksesta ja historiasta. Muinaismuistolaki suojelee kiinteät muinaisjäännökset automaattisesti ilman erillistä päätöstä. Ajankohittaiset tiedot kiinteistä muinaisjäännöksistä on saatavissa Museoviraston ylläpitämästä muinaisjäännösrekisteristä.



Piirtämistekniset- ja pohjakarttamerkinnät:

— · · · —	Maakuntaraja	Puolanka	Kuntakeskuksen nimi	■	Vesistö
— · — · —	Kunnan raja	Mossovaara	Kylän nimi	— · — · —	Voimajohhto
— — — —	Alueen raja	Vonkka	Kylän tai paikan nimi	— — — —	Rautatie
— — — —	Osa-alueen raja	Oulujoki	Vesistön nimi	— — — —	Tiesto
■	KAJAANI	Maakuntakeskuksen nimi	Taajama		



Maakuntakaava-aineisto:
 © Liikennevirasto
 © Metsähallitus
 © Museovirasto
 © Suomen ympäristökeskus (SYKE)
 © Kainuun liitto
 Pohjakartta © MML, sisältää Maanmittauslaitoksen
 Maastokartta-aineistoa 07/2017.
 Creative Commons Nimeä 4.0 Kansainvälinen -lisenssi
 (<http://creativecommons.org/licenses/by/4.0/deed.fi>)