



Itä- ja Pohjois-Suomen  
lentoliikenteen  
kehittämishanke  
2014–2017

# Kainuun lentoliikenteen kehittämissuunnitelma

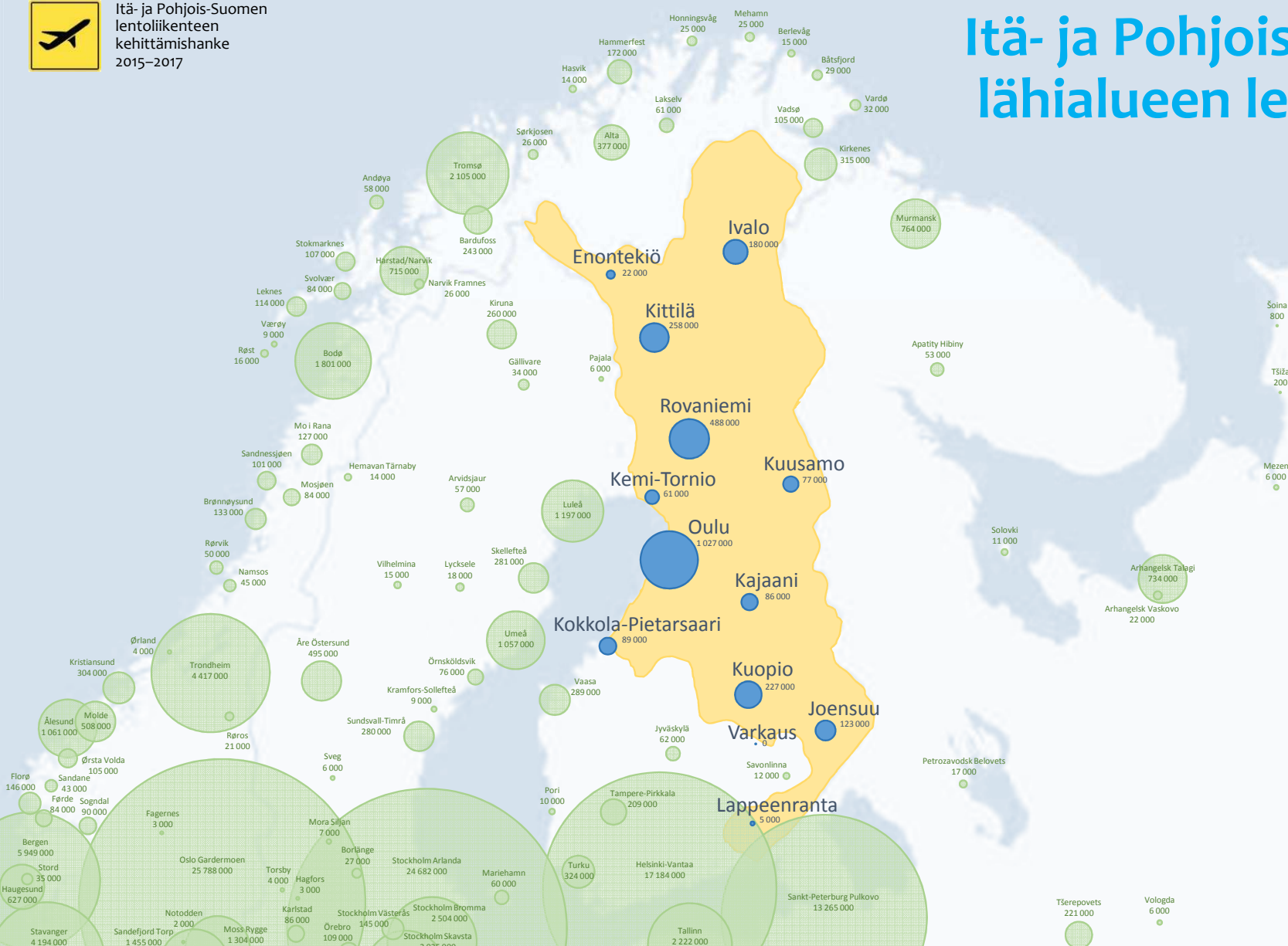
Vipuvoimaa  
EU:lta  
2014–2020





Itä- ja Pohjois-Suomen  
lentoliikenteen  
kehittämishanke  
2015–2017

# Itä- ja Pohjois-Suomen ja lähialueen lentoasemat



ympyrän pinta-ala on  
suhteessa matkustajamäärään;  
tiedot vuodelta 2016

Lähteet:  
Finavia, Lappeenranta Airport,  
Trafikanalys, Avinor,  
Tallinna Lennujaam, Rosaviatsija

# Alueellisen lentoliikenteen kehittämisellä vahvistetaan koko maan talouskasvua ja alueiden kansainvälistä saavutettavuutta



Itä- ja Pohjois-Suomen  
lentoliikenteen  
kehittämishanke  
2015–2017

Lentoasemat eivät ole pelkästään arjen liikkumista helpottavaa infrastruktuuria, sillä lentoliikenteellä on suuret katalyyttiset vaikutukset alueen elinkeinoelämälle. Suomen elinkeinoelämän näkökulmasta on tärkeää, että alueellinen lentoliikenne kasvaa ja monipuolistuu.

Lentoliikenne on fyysinen internet, jonka avulla olemme kiinni maailmassa ja yhteiskunnan toimintojen nopeutumisessa. Yritysten kilpailukyvyn näkökulmasta saavutettavuus on toiseksi tärkein kilpailutekijä, ja on tärkeää muistaa, että 2/3 Suomen viennistä syntyy Uudenmaan ulkopuolella.

Lentoliikenne on kansantalouden ja yhteiskuntaelämän näkökulmasta erittäin kustannustehokas ratkaisu, joka pitää maamme kiinni kansainvälisessä kehityksessä. Kohtuullisen pienillä investoinneilla voidaan saada aikaan merkittävää talouskasvua. Lentoliikenteen taloudelliset vaikutukset Suomelle ovat noin 8 miljardia euroa/vuosi\*.

\* ACI Europe 2015: total impact of an airport



# Lentoliikenne = fyysinen internet

## Investoinnit

**56 %** yrityksistä pitää kansainvälisiä liikenneyhteyksiä välttämättöminä yrityksen sijaintia valittaessa

**18 %** yrityksistä on jättänyt investoimatta kohteeseen, josta puuttuvat kansainväliset lentoyhteydet

Erityisesti lentoyhteyksien puuttuminen vaikutti korkean teknologian yritysten päätöksiin

## Kilpailukyky

Liikenne, hyvä saavutettavuus, on toiseksi tärkein yrityksen kilpailukykytekijä Suomessa

**45 %** suomalaisista yrityksistä arvioi, että lentoliikenneyhteyksien kehittäminen parantaisi yrityksen kilpailukykyä

## Työpaikat

**1000** lentomatkestajaa tuo keskimäärin **yhden** uuden työpaikan

Epäsuorat, välilliset ja katalyyttiset vaikutukset huomioon ottaen Suomeen syntyy **neljä** uutta työpaikkaa

Eniten uusia työpaikkoja uusien matkustajien myötä synnyttävät alle miljoonan matkustajan lentoasemat

## Talouden kehitys

**10 %** lisäys lentomatkestuksessa kasvattaa bruttokansantuotetta **0,5** prosenttiyksiköllä

Suorien lentojen vaikutus talouteen (bkt) on huomattavasti suurempi kuin vaihdollisten lentojen

# Toimijat ja toimintaympäristö



Itä- ja Pohjois-Suomen  
lentoliikenteen  
kehittämishanke  
2015–2017

Alueellinen lentoliikenteen kehittäminen kytkeytyy oleellisesti alueen vetovoiman, näkyvyyden, kiinnostavuuden ja saavutettavuuden kehittämiseen. Näiden kautta muodostuvat **syynä matkustaa alueille**. Keskiössä ja lähtökohtana on asiakas – ihmisten tarve ja halu matkustaa, on kyse sitten liikematkustajasta tai matkailijasta, alueelle saapuvasta tai paikallisesta matkustajasta.

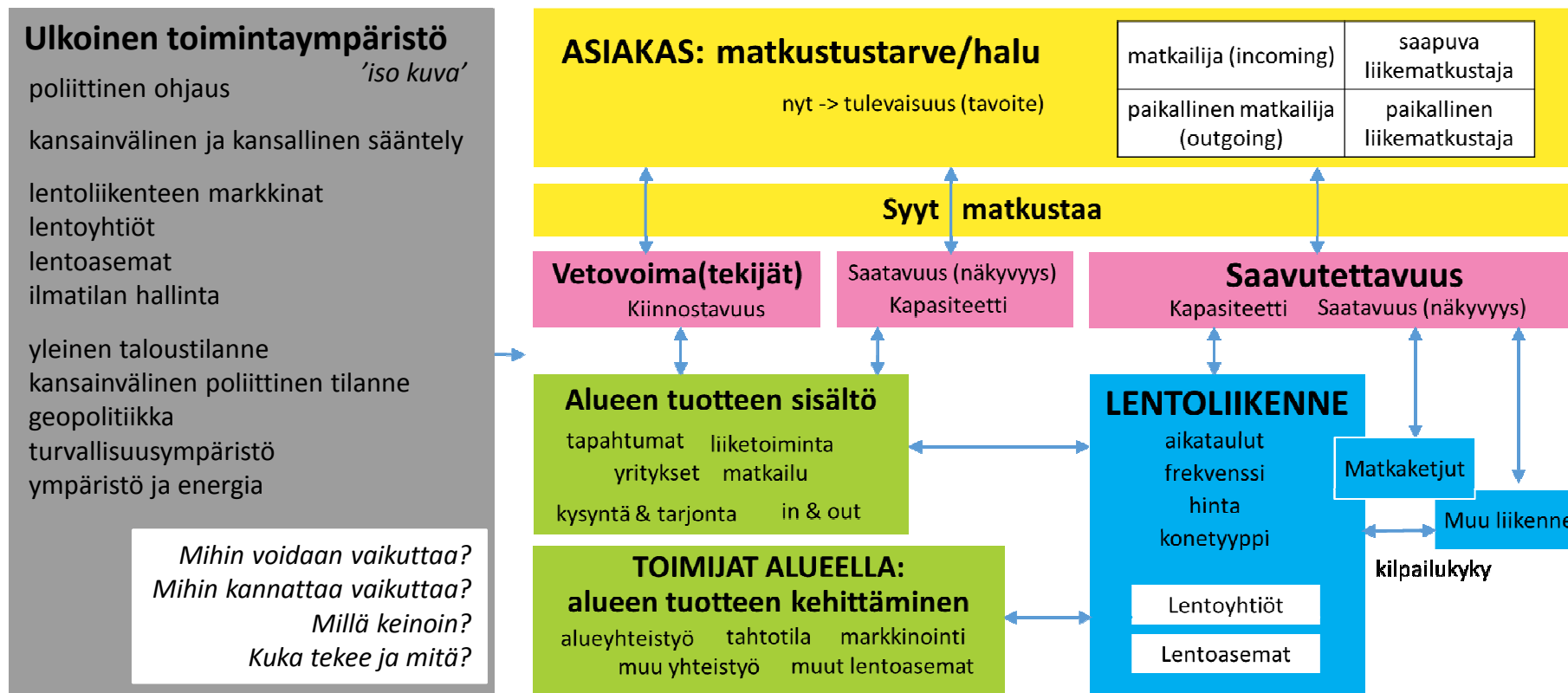
Lentoliikenne määrittää yhdessä muiden liikennemuotojen kanssa **alueen saavutettavuuden**. Saavutettavuuteen vaikuttavat lentoliikenteessä erityisesti aikataulut, frekvenssi, hinta ja kapasiteetti (konetyyppi).

Toiminnan ja kehittämisen **reunaehdot** asettaa ulkoinen toimintaympäristö, johon kuuluvat mm. poliittinen päätöksenteko, kansallinen ja kansainvälinen ohjaus ja sääntely sekä yleinen taloudellinen ja poliittinen tilanne. Lentoliikenteen markkinoilla palvelutaso määrittyy kysynnän ja tarjonnan kohtaamisesta.

**Tässä hankkeessa** on keskitytty toisaalta alueen toimijoiden ja lentoliikenteen välisen vuorovaikutuksen kehittämiseen ja toisaalta alueiden tarpeisiin ja keinoihin vaikuttaa ulkoiseen toimintaympäristöön, erityisesti kansalliseen päätöksentekoon.



# Toimijat ja toimintaympäristö



# Maakunnan rooli ja tehtävät lentoliikenteen kehittämisessä



Itä- ja Pohjois-Suomen  
lentoliikenteen  
kehittämishanke  
2015–2017

- Lentoliikenteen ja saavutettavuuden merkityksen korostaminen ja huomioon ottaminen maakuntaohjelmassa ja muissa strategisissa linjauksissa.
- Lentoliikenteen kehittämisen ja edunvalvonnan yhteistyö sekä koordinointi eri tasoilla ja muodoissa.
- Erilaiset eri toimijoiden edistämistoimenpiteet, jotta maakunnassa on riittävät resurssit ja osaaminen edistää ja kehittää lentoliikennettä.
- Edunvalvonta ja vaikuttaminen valtionhallinnon ja omistajaohjauksen linjauksiin ja päätöksentekoon.
- Maakuntien välinen yhteistyö ja vaikuttaminen lentoliikenteen kehittämiseksi kansallisella ja kansainvälisellä tasolla.
- Viestiminen lentoliikenteen tarpeista maakunnassa ja maakunnan tarjoamista, lentoliikennettä generoivista mahdollisuuksista.
- Yhteistyön edistäminen lentoaseman ylläpitäjien, lentoyhtiöiden, matkanjärjestäjien ja kansallisten organisaatioiden (esim. Finavia, Visit Finland) kanssa.



## Viesti päättäjien ja valtion suuntaan

- Käynnistetään elinkeinoelämää ja sen kehittymistä tukeva kansallisen lentoliikennestrategian valmistelu, joka kytketään osaksi kansallista liikennepolitiikkaa.
- Strategiassa tulee tarkastella lentoliikennettä operaattoreiden, lentoaseman ylläpitäjien ja lentoaseman vaikutusalueiden näkökulmista.
- Tavoitteena on kehittää nykyistä lentoasemaverkoston ja turvata siihen kuuluvien lentoasemien toimintaedellytykset pitkäjänteisesti.





# Keskeisiä painopistealueita

## Alueet

- \* Löytyykö alueelta yhteistä tahtotilaa kehittää lentoliikennettä pitkäjänteisesti ja tavoitteellisesti?
  - \* Vastuualueet, resurssit, toimenpiteet.
  - \* Yhteistyö muiden alueiden kanssa.
- \* Yhteydenpito operaattoreihin ja lentoasemien ylläpitäjiin.
  - \* Onnistutaanko luomaan ympärivuotista tarjontaa?
    - \* Liityntäliikenne ja matkaketjut.

## Syyt matkustaa ja vetovoimatekijät

- \* Alueen oman väestön tarpeet matkustaa, vapaa-ajanmatkat ja työmatkat.
- \* Löytyykö alueelta matkailutuotteita ja ovatko ne helposti ostettavissa?
- \* Osataanko digitalisaation mahdollisuuksia hyödyntää?
  - \* Löytyykö alueen palvelu- ja elämystarjonnasta ja elinkeinoelämästä kattava yhteenveto?

## Lentoliikenteen edistäminen ja tukeminen

- \* Miten nykyistä tarjontaa voidaan tukea?
- \* Löytyykö alueelta valmiutta muodostaa lentoliikennettä edistävä markkinointirahasto ja toimintamalli sen käyttämiseen?

## Lentokapasiteetin ja kysynnän lisääminen

- \* Saadaanko rakennettua uusia suoria yhteyksiä?
  - \* Kansainvälinen ja kansallinen markkinointi- ja myyntiyhteistyö.
  - \* Kyetäänkö alueilla ottamaan kaikki hyöty Helsinki-Vantaan kautta kulkevasta matkustajavirrasta?

	10/17						Vuoden alusta					
	Kotimaa		Kansainvälinen		Yhteensä		Kotimaa		Kansainvälinen		Yhteensä	
	Matkustajat	Muutos-%	Matkustajat	Muutos-%	Matkustajat	Muutos-%	Matkustajat	Muutos-%	Matkustajat	Muutos-%	Matkustajat	Muutos-%
Helsinki	222 605	4,3	1 457 762	13,0	1 680 367	11,8	2 194 969	0,9	13 698 938	11,2	15 893 907	9,6
Oulu	89 396	3,8	12 877	10,1	102 273	4,5	685 025	-13,4	58 965	-9,0	743 990	-13,1
Rovaniemi	34 410	9,0	704	0,0	35 114	8,8	350 004	15,7	47 472	50,8	397 476	19,0
Turku	9 669	23,7	22 993	12,7	32 662	15,8	89 522	10,2	187 353	-1,7	276 875	1,9
Vaasa	13 924	-8,2	17 704	18,0	31 628	4,8	134 921	-6,6	113 830	19,8	248 751	3,9
Kittilä	3 606	11,1	0	/0	3 606	11,1	146 099	25,4	72 332	42,2	218 431	30,5
Tampere	7 509	1,4	17 483	20,9	24 992	14,3	72 678	-0,1	126 126	17,3	198 804	10,3
Kuopio	19 110	6,8	4 242	2,1	23 352	5,9	168 492	2,1	23 936	6,1	192 428	2,6
Ivalo	6 621	5,4	22	/0	6 643	5,8	121 160	17,9	12 973	48,7	134 133	20,3
Joensuu	9 518	-7,4	3 285	13,5	12 803	-2,8	91 241	-0,5	8 859	-11,3	100 100	-1,6
Kemi-Tornio	4 369	13,5	337	/0	4 706	22,2	84 185	64,8	8 848	1 222,6	93 033	79,8
Kajaani	7 273	4,4	1 609	65,2	8 882	11,9	68 323	-0,6	2 560	51,2	70 883	0,7
Kokkola-Pietarsaari	5 507	-10,5	1 844	-31,3	7 351	-16,9	50 737	-12,3	16 303	-3,0	67 040	-10,2
Kuusamo	2 226	-1,9	10	-97,2	2 236	-14,9	51 355	2,6	14 218	38,1	65 573	8,6
Jyväskylä	5 182	15,5	3 779	25,2	8 961	19,4	47 236	13,7	10 560	1,3	57 796	11,2
Mariehamn	4 123	1,2	1 999	21,7	6 122	7,1	35 527	-1,3	16 248	16,8	51 775	3,8
Pori	1 311	671,2	4 143	83,5	5 454	124,6	7 038	91,8	11 637	114,1	18 675	105,1
Savonlinna	1 068	-9,5	1 055	214,0	2 123	40,0	7 793	-7,1	2 861	66,4	10 654	5,4
Enontekiö	0	/0	0	/0	0	/0	785	24,6	376	22,5	1 161	23,9
Halli Kuorevesi	0	/0	0	/0	0	/0	13	-72,3	12	71,4	25	-53,7
Utti	0	/0	0	/0	0	/0	3	-57,1	3	-57,1	6	-57,1
<b>YHTEENSÄ</b>	<b>447 427</b>	<b>4,5</b>	<b>1 551 848</b>	<b>13,2</b>	<b>1 999 275</b>	<b>11,1</b>	<b>4 407 106</b>	<b>1,0</b>	<b>14 434 410</b>	<b>11,3</b>	<b>18 841 516</b>	<b>8,7</b>



# Miten nykyistä tarjontaa voidaan maakunnassa tukea?

- Kainuu on jatkossakin mukana lentoliikenteeseen ja saavutettavuuteen liittyvissä hankkeissa niillä resursseilla ja rahoitusmahdollisuuksilla, joita sillä on käytettävissä.
- Maakunta on mahdollistamassa alueiden markkinointiyhteistyötä operaattoreiden, matkanjärjestäjien ja kansallisten organisaatioiden kuten Visit Finlandin kanssa.
- Maakunta on mahdollistamassa markkinointiyhteistyön kehittymistä eri toimialojen välillä.
- Maakunta pyrkii tuomaan esille lentoliikenteen ja saavutettavuuden merkitystä eri tilaisuuksissa ja kanavissa.
- Lentoliikenteen tarpeiden ja mahdollisuuksien kokoaminen maakunnan eri toimijoilta.
- Informaation välittäminen lentoliikenteen eduista ja mahdollisuuksista.
- Lentoliikenteen kehittämistyön jatkaminen ja tarvittaessa hanke- ym. yhteistyö muiden maakuntien kanssa

# Viestintä ja markkinointi maakunnan potentiaalista



Itä- ja Pohjois-Suomen  
lentoliikenteen  
kehittämishanke  
2015–2017

- Viestiminen yhdessä elinkeinoelämän ja muiden toimijoiden kanssa maakunnan alueella tapahtuvista investoinneista ja uusista suunnitelmista potentiaalisille lentoliikenteeseen vaikuttaville yhteistyökumppaneille. Tällä tavoin luodaan myös hyvä kuva yhteistyökyvystä maakunnan sisällä ja maakunnasta ulospäin. Tästä tulisi rakentaa jatkuva prosessi.
- Mahdollistetaan maakunnan alueella olevan lentoaseman ja lento-yhtiöiden välinen säännöllinen yhteydenpito, jossa vaihdetaan myös luottamuksellista tietoa lentomatkustus-tarpeesta ja kapasiteetista.
- Miten maakunta erottuu muista maakunnista? Kainuu käynnistää yhteisen aluemarkkinoinnin maakuntakuvan kirkastamiseksi sekä omien vahvuuksien ja erityispiirteiden esille tuomiseksi.
- Hyvällä kuulijakunnan mukaan muokattavalla materiaalilla voidaan hyödyntää eri alojen toimijoiden mahdollisuuksia markkinoida maakuntaa – oman liiketoimintansa ohessa.
- Mahdollistetaan uusien ja olemassa olevien tuotteiden kehittäminen ja markkinointi sekä digitaalisten mahdollisuuksien ja sosiaalisen median hyödyntäminen entistä tehokkaammin.

# Miten yhteistyötä ja osaamista on tarpeen kehittää?



Itä- ja Pohjois-Suomen  
lentoliikenteen  
kehittämishanke  
2015–2017

- Yhteistyötä tulee tehdä lentoaseman vaikutusalueiden, maakunnan ja maakuntien tasolla.
- Laajempi alueellinen yhteistyö on tarpeen, varsinkin nyt kun globaalissa ja kansallisessa ympäristössä tapahtuu koko ajan suuria muutoksia.
- Maakunnassa tarvitaan yhteistyömalli siitä, miten lentoliikenteen kehittämistä ja edunvalvontaa hoidetaan.
- Alueelliseen yhteistyöhön on hyvä valmistautua etukäteen, jotta reagointiaika jää muutostilanteissa mahdollisimman lyhyeksi.
- Lentoliikenteen kehittämiseen ja edunvalvontaan tulee varata riittävät resurssit.

# Miten matkaketjuja ja liityntäliikennettä on tarpeen kehittää?



Itä- ja Pohjois-Suomen  
lentoliikenteen  
kehittämishanke  
2015–2017

- Lentoliikenne kilpailee muiden liikennemuotojen kanssa ja lentoasemat kilpailevat toistensa kanssa sekä kansallisesti että kansainvälisesti. Kilpailussa matkustajista voittajia ovat ne alueet, jotka hoitavat matkaketjut parhaiten. Kokonaissujuvuus, toimivuus ja hinta ratkaisevat lentoliikenteen kasvupotentiaalin.
- Joukkoliikenne liityntäliikenteenä lentoasemille toimii lähinnä suurimmilla lentoasemilla, mutta hyvin useilta lentoasemilta yhteydet puuttuvat kokonaan. Haasteena ovat erityisesti sekä lentomatkustajien vähäinen määrä että lentoliikenteen ja paikallisliikenteen eri tahtiin muuttuvat aikataulut.
- Kiertomatkojen kysyntä on ollut voimakkaassa kasvussa. Matkailijat saapuvat ja lähtevät usealta eri lentoasemalta. Yksilömatkailijoille ei juuri ole tarjolla valmiiksi järjestettyjä ja yhtenä kokonaisuutena hankittavia matkapaketteja, joihin liittyisi lentoyhteys.
- Matkailusesonkien aikaan matkailukeskuksista järjestetään lentoasemakuljetuksia, mutta niiden ulkopuolella käytettävissä on ainoastaan takseja tai vuokra-autoja.
- Yhteistyötä tarvitaan eri liikennemuotojen, lentoyhtiöiden ja lentoasemien välillä, jotta saadaan toimivat matkaketjut ja liityntäliikenneyhteydet matkustajille.
- Toimivien matkaketjujen ja liityntäyhteyksien kehittäminen edellyttää helposti saatavan koko matkaketjulle käyvän informaatiojärjestelmän ja lipputuotteen kehittämistä.



# Kulutuspaavertailu

## Kajaanin keskusta – Helsingin keskusta

Pääasiallinen kulkutapa	Kokonais- matka-aika*	Lähtöä/vrk ma-pe		Lähtöä/vrk la-su		Hinta/suunta (halvin lippu) €
		Kajaanista	Helsingistä	Kajaanista	Helsingistä	
lentokone	3:15 .. 3:55	4	3..4	2..3	2..3	169,95** [80,73 .. 209,43]
juna: päiväjuna yöjunayhteys	6:21 .. 6:43 11:04 .. 14:50	4 +2	4 +2	3..4 +1..2	3..4 +1..2	48,41 [27,70 .. 89,00]
linja-auto	8:10 .. 9:35	5	5	4..5	4..5	27,16 [17,00 .. 34,50]
henkilöauto	6:10 ..	∞	∞	∞	∞	228,78***

Tiedot koottu verkkokaupoista 27.10.2017 ajalta 6.–12.11.2017; \*joukkoliikennevälineillä kokonaismatka-aika keskustasta keskustaan, yhteys Kajaanin lentoasemalle henkilöautolla jos ei sujuvaa bussiyhteyttä, matkan alkuun ja loppuun sisältyy 10 min siirtymä jalan, henkilöautolla vain Helsingin-päässä; henkilöauton matka-aika ilman taukoja; \*\* menolippujen tai saman/seuraavan päivän meno-paluulipun menomatkojen keskiarvo ja vaihteluväli, hinta sisältää matkat keskusta–lentoasema–keskusta; \*\*\*henkilöauton kustannuksena käytetty kilometrikorvausta

**Lähteet:** Finnair, VR, Matkahuolto, Onnibus.com, HSL, Kajaanin seudun joukkoliikenne, Google Maps, Verohallinto



# Aluetyöryhmien työskentely

- Kainuun alueen Kajaanin lentoaseman kehittämissuunnitelmaa on tehty seuraavan kalvon asiakokonaisuuksien pohjalta. Alueelle on tehty kehittämissuunnitelma maakunnassa käytyjen keskustelujen ja linjausten pohjalta.





# Alueellisten kehittämissuunnitelmien keskeiset kysymykset

## Lentoliikenteen ja lentoaseman kehittämisen painopisteet

Millaista liikennettä tavoitellaan?

Millaisella yhteistyöllä liikennettä halutaan kehittää?

Löytyykö alueelle yhteistä teemaa, brändiä tai  
slogania?

Miten matkaketjuja ja liityntäliikennettä on tarpeen  
kehittää?

## Lentoliikenteen kysyntäpotentiaalin kasvattaminen

Miten alueen työperäisen ja liikematkustuksen  
tarpeet on otettu huomioon?

Löytyykö alueelta valmiita matkailutuotteita?

Onko matkailutarjonta helposti ostettavissa?

Onko digitalisaation mahdollisuuksia hyödynnetty?

Miten sesonkien vaihtelua pyritään pienentämään?

## Lentoliikenteen edistäminen ja tukeminen

Miten nykyistä tarjontaa voidaan tukea?

Millainen valmius alueella on tukea rahallisesti  
lentoliikenteen kehittämistä?

## Markkinoinnin yhteistyön ja lentoliikenneosaamisen kehittäminen

Miten alueen yhteistyötä ja osaamista on tarpeen  
kehittää?

Löytyykö alueen palvelu- ja elämystarjonnasta ja  
elinkeinoelämästä kattava yhteenveto?



Itä- ja Pohjois-Suomen  
lentoliikenteen  
kehittämishanke  
2015–2017

# Kajaanin lentoaseman profiilit ja tunnusluvut

Vipuvoimaa  
EU:lta  
2014–2020



Euroopan unioni  
Euroopan aluekehitysrahasto



Itä- ja Pohjois-Suomen  
lentoliikenteen  
kehittämissanke  
2015–2017

## Alueen profiili ja tunnusluvut



ympyrän pinta-ala on suhteessa  
matkustajamäärään;  
tiedot vuodelta 2016

Lähteet:  
Finavia, Lappeenranta Airport,  
Trafikanalys, Avinor,  
Tallinna Lennujaam, Rosaviatsija

Etäisyydet:  
world-airport-codes.com  
google.fi/maps



## Kajaanin lentoasema

**86 000**

lentomatkustajaa 2016



**2 %**

suorien kansainvälisten  
lentojen matkustajia

**3 %**

Suomen kotimaan-  
lentojen matkustajista

**38**



matkustajaa/kotimaanlento  
tammi-toukokuussa 2017

**4**



lähtevää reittilentoa/arkipäivä  
huhtikuussa 2017

## Finnair

reittiliikenteen operaattori

## KAINUU



**1 %**

Suomen  
väkiluvusta

**75 000**

asukasta 31.12.2016



**5 %**

Suomen  
yöpymisistä

**931 000**

**9 %**

ulkomaalaisia  
yöpyjiä

rekisteröityä yöpymistä 2016



**1 %**

Suomen  
bkt:sta

**2,1 mrd. €**

bruttokansantuote 2014

# KAINUU



**teollisuus & elämykset**  
tukevat toisiaan

luonnonvarojen  
kestävä jalostus

teknologiateollisuus

biotalous

kestävä kaivannaisteollisuus

eläinten tarkkailu ja valokuvaaminen  
ympäri vuotisuus

useita matkailualueita

laajat erämaa alueet

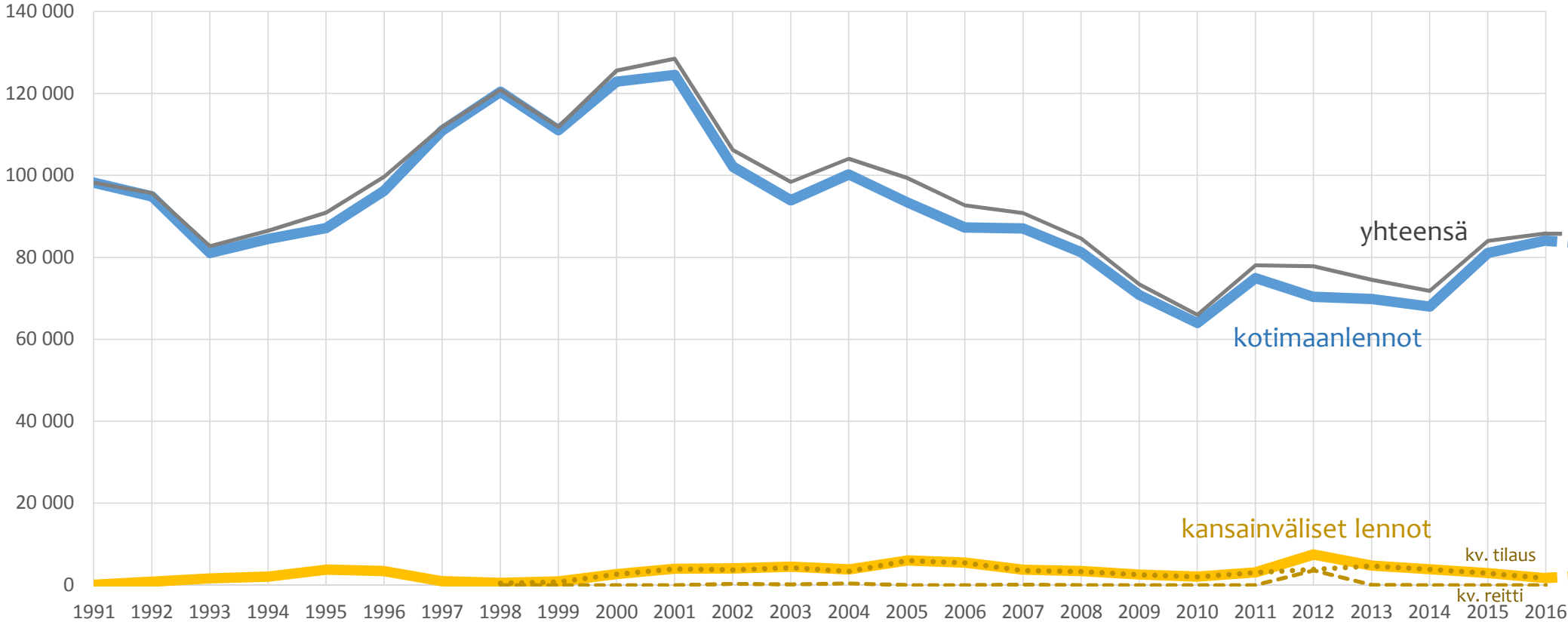
omaleimainen historia

monipuoliset aktiviteetit

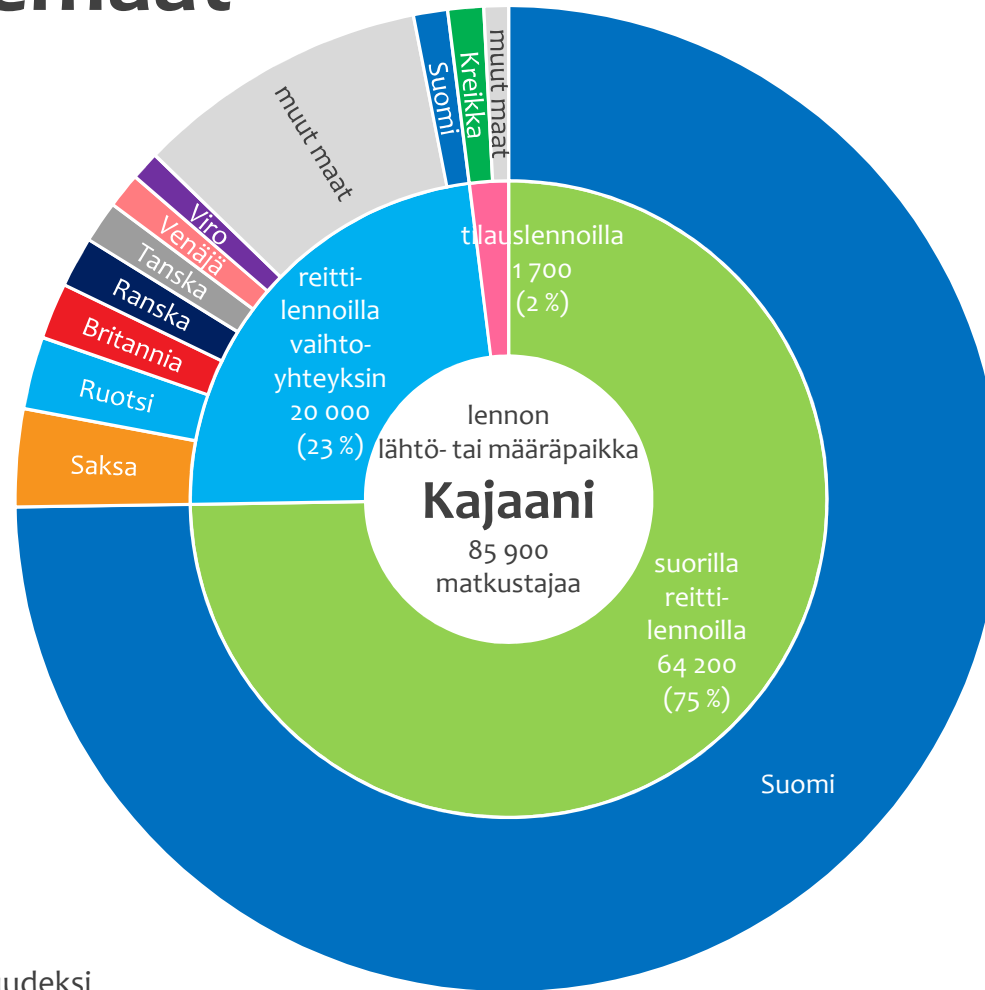
kulttuurihistoria

# Vuodet 1991-2016 (2017e)

matkustajaa



# Kajaanin lentomatrustajien lähtö- ja kohdemaat 2016



matkustajamäärän mukaan;  
sisältää lähteneet ja  
saapuneet matkustajat

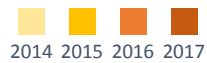
**suorat lennot** sisältävät sekä suorat lentoyhteydet että jatkoyhteydet eri matkalipulla; jos matkaketju on tehty useammalla lipulla, tieto alkuperäisestä lähtö- tai määräpaikasta puuttuu

**vaihtoyhteydet** sisältävät vaihdolliset matkat, jotka on tehty samalla lipulla

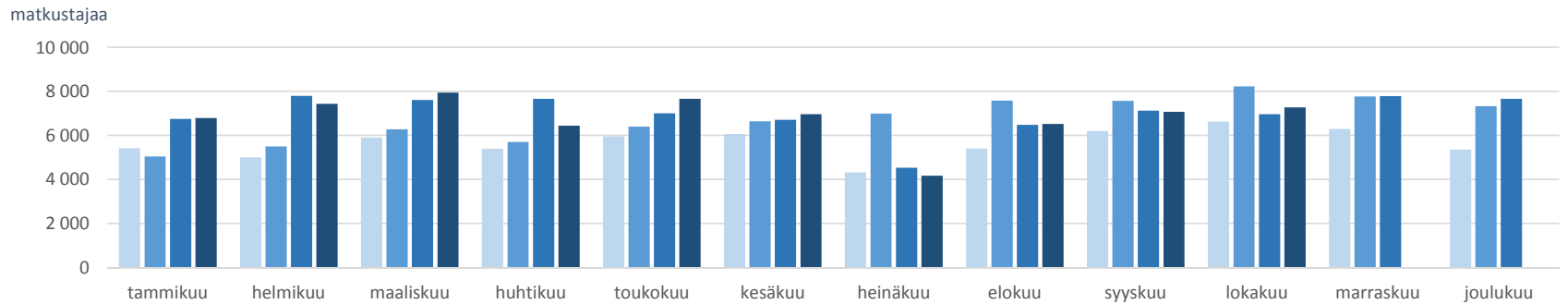
**tilauslennot** lennon lähtö- tai määräpaikan mukaan

# Kuukausittain 2014-2017

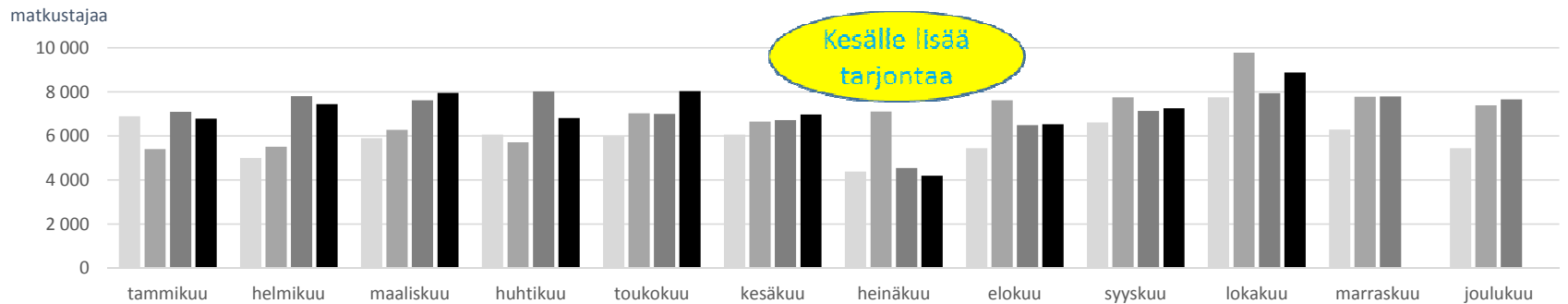
## Kansainväliset lennot



## Kotimaanlennot



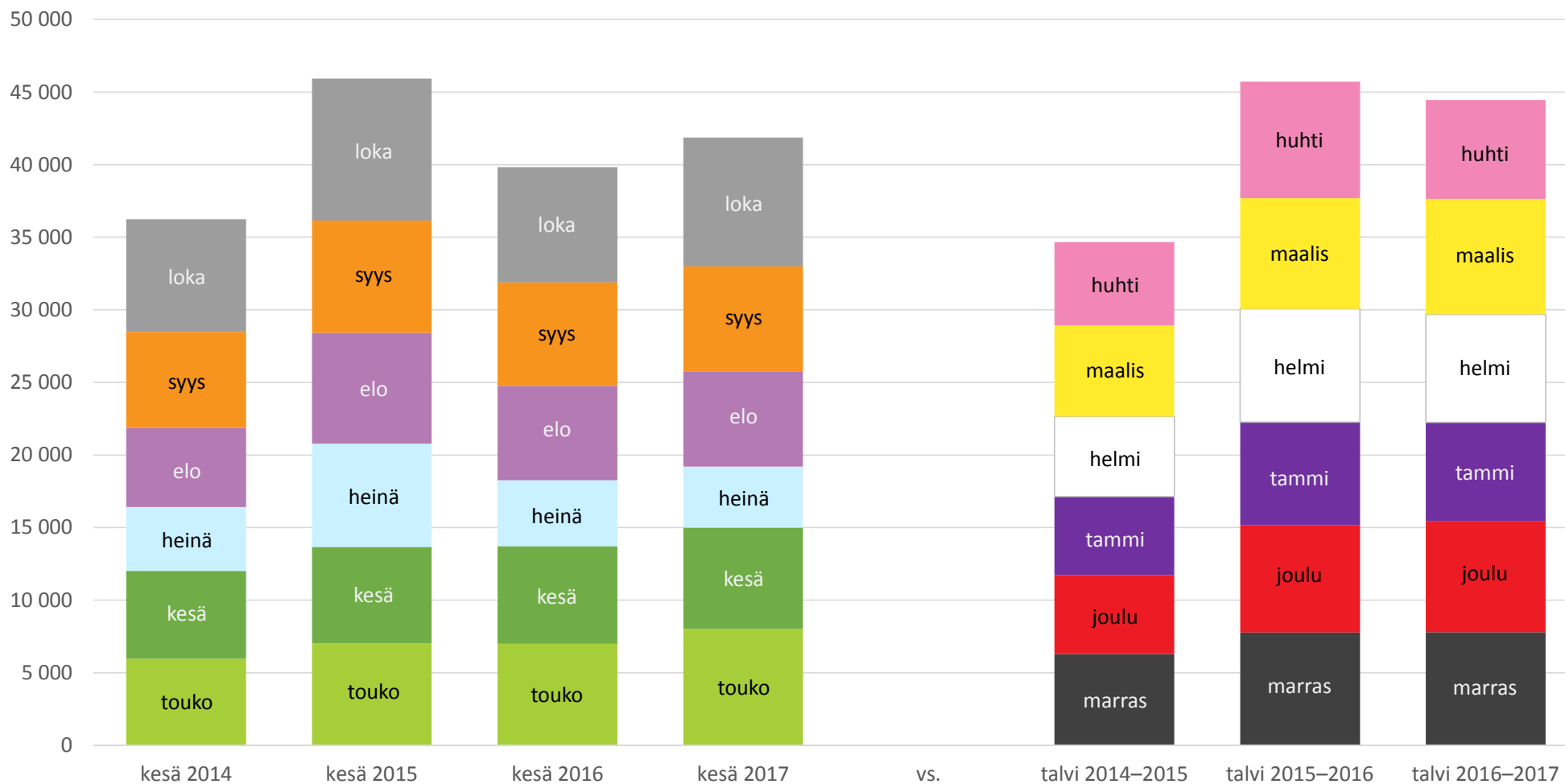
## Yhteensä





## Kesä vs. talvi

matkustajaa



## Teknis-operationaaliset ominaisuudet

● ei rajoittava    
 ● joissain tapauksissa rajoittava    
 ● erittäin rajoittava

Lentoaseman infrastruktuurin osa	Suuruus tai kapasiteetti	Määrittävä tekijä	Suurin tai rajoittava kapasiteetti	Arvio rajoittavuudesta
Kiitotien pituus ja leveys	2499 m × 48 m	suurin lentokonetyyppi	Airbus A321 tai vastaava	●
Kiitotien kantavuus	PCN 65	suurin lentokonetyyppi	voi rajoittaa isoimpia lentokoneita	● / ●
Lennonvarmistus*	AFIS	liikenne- ja operointirajoitukset	ei rajoita kasvua	●
Erityisolosuhteet tai lentoesteet	ei rajoituksia	liikenne- ja operointirajoitukset	ei rajoituksia	●
Lähestymismenetelmät	kiitotie 07: ILS CAT I kiitotie 25: RNAV	vähimmäisnäkyvyys	550 m	●
Pelastusvalmius (pelastustoimintaluokka)	CAT 5/7	lentokonetyyppi	ei käytännössä rajoita	●
Asemasot	3 lentokonetta	lentokoneiden määrä	ei rajoita	●
Rullaustiet	1 kpl	operaatioiden aikaväli	ei rajoita	●
Turvatarkastus	n. 100 matkustajaa tunnissa	lähtevien lentojen välityskyky	yksi lomalento 2 tunnin välein	●
Terminaalin kapasiteetti	lähtöaula n. 200 ihmistä	lentojen välityskyky	yksi lähtevä lento kerrallaan	●

\* ATC=lennonjohtopalvelu; AFIS=lentotiedotuspalvelu

Tietojen lähteet: ANS Finland 2017, Suomen ilmailukäsikirja; IP-hankkeen havainnot ja arviot suhteutettuna liikenteeseen