



Kainuun liitto

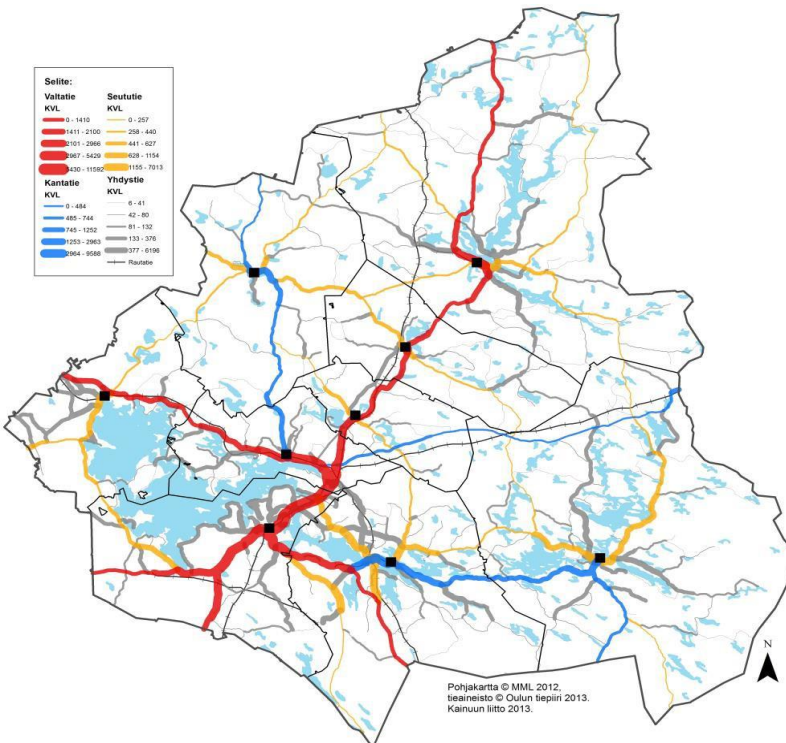


Ministeri Anne Berner Kajaanissa 30.05.2016

Kainuun liitto

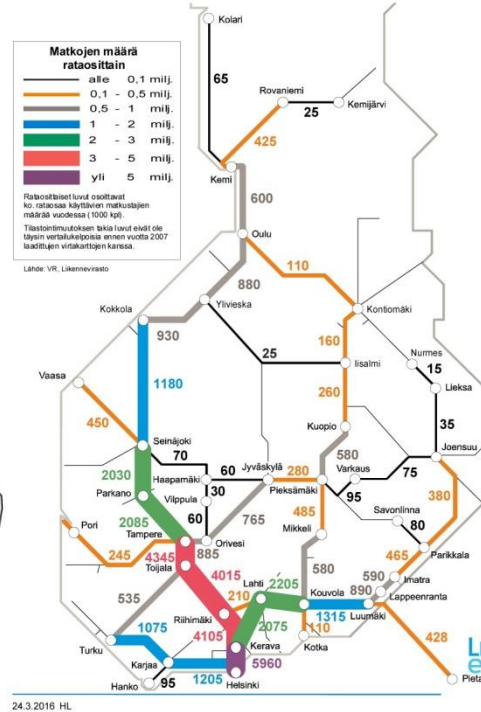


Kainuun sisäinen tieliikenne



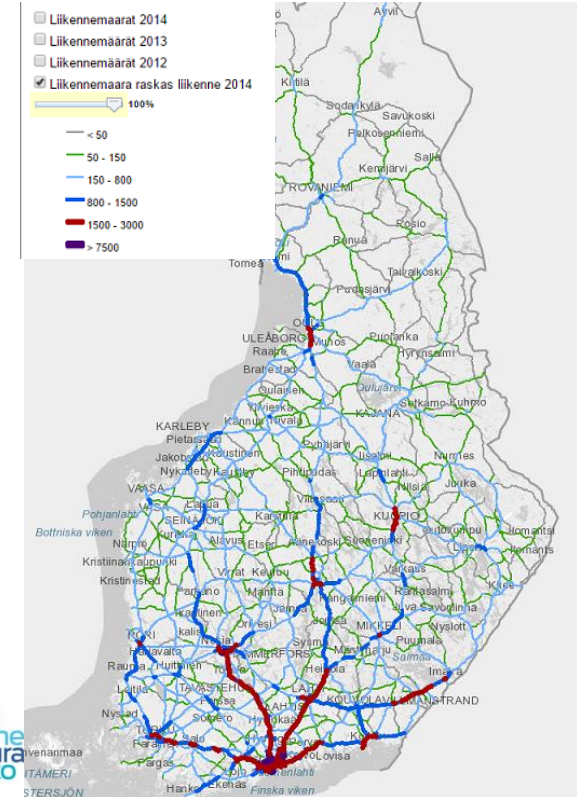
Henkilöliikenne rautateillä

Henkilöliikenteen matkat vuonna 2015
Kaukoliikenne 12,343 milj. matkaa



Huom. Tavaraliikenne rautateillä; esitetään myöhemmin

Raskasliikenne tiestöllä





- **Yritystoiminnan sijoittumisen** yksi tärkeimmistä tekijöistä on alueen hyvä **saavutettavuus**
 - Kainuun kannalta on tärkeää, että elinkeinojen kannalta tärkeät maan sisäiset ja kansainväliset yhteydet ovat toimivat ja **niiden jatkuvuudelle ja kehitykselle on oltava vahva näkymä**
- **Pitkät etäisyydet kansainvälisille markkinoille** korostavat logististen tekijöiden merkitystä Kainuun elinvoiman kehittymiselle
 - **Vientikuljetusten tukeminen** ja kehittäminen tulee Suomessa olla kilpailukykyinen Ruotsin ja muiden naapurimaiden kanssa
- Kainuun saavutettavuutta ja logistista asemaa tulee kehittää **kaikkiin eri liikennemuotoihin** perustuen
 - Erityistä huomiota kiinnitettävä **matkaketjujen toimivuuteen**
- Valtakunnallisissa liikennepoliittisissa linjauksissa tulee **elinkeinolliset liikennetarpeet** olla keskeinen priorisointiperuste
 - Metsäbiotalous, maitotilat, matkailu ja kaivannaistoiminta tarvitsevat laajaa liikenneverkkoa

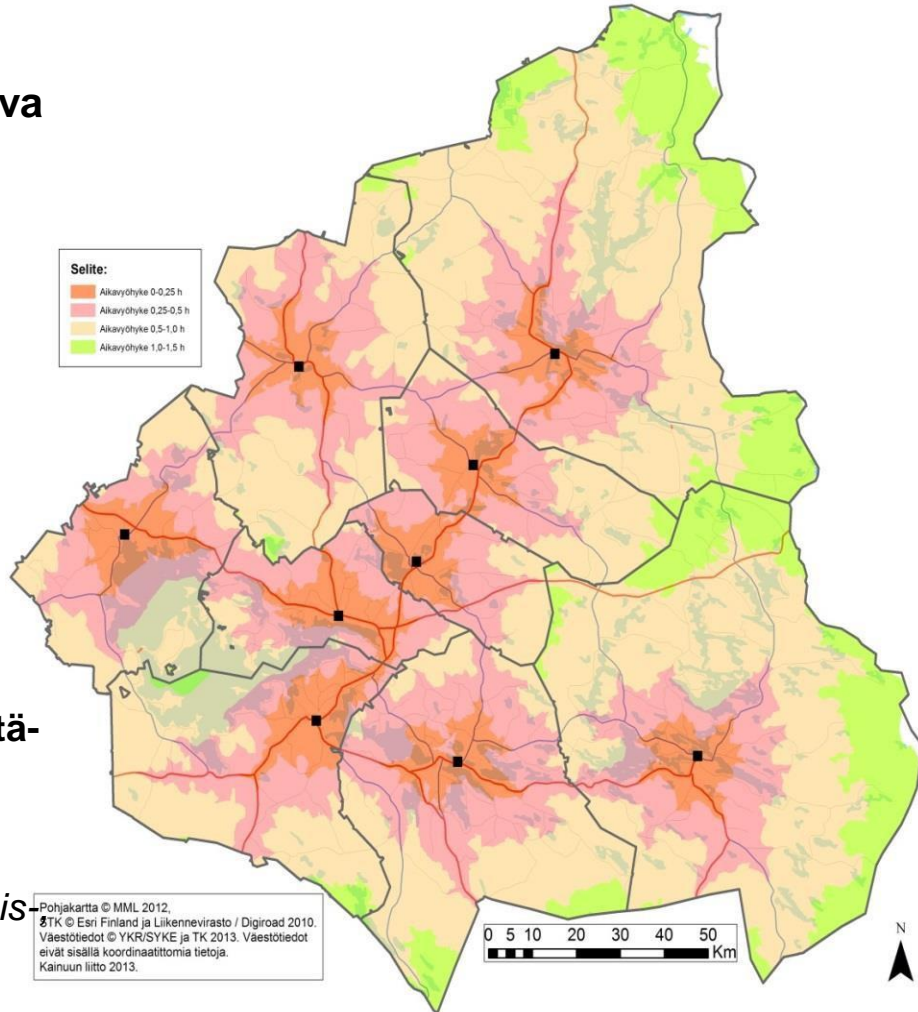


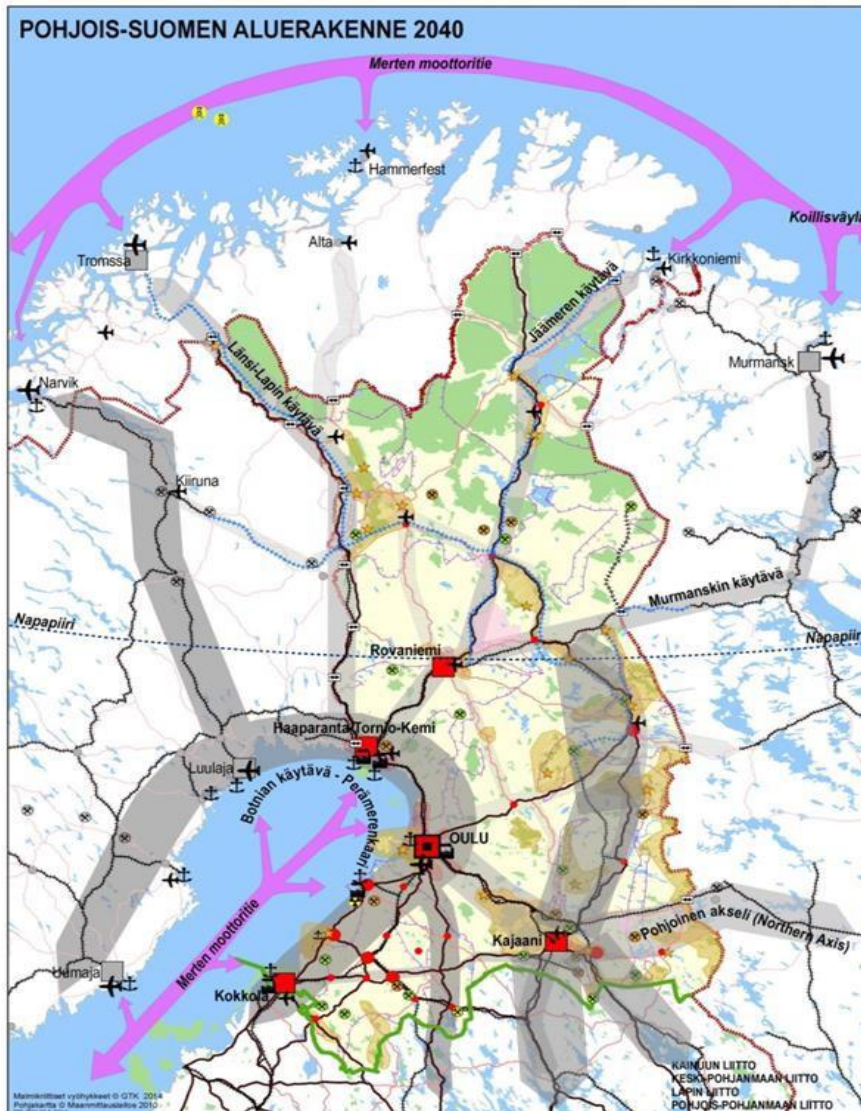
Palvelujen saavutettavuuden kannalta nykyinen kuntakeskus- ja tieverkko on toimiva

- 93% kainuulaisista asuu alle ½ tunnin etäisyydellä kuntakeskuksesta
- Tämä toimivaa rakennetta ei psytytä hyödyntämään, jos keskeiset (esim. soten) palvelut etääntyvät alueen ulkopuolelle

Palvelujen järjestämiseen tarvitaan uusia innovatiivisia ratkaisuja (älyliikenne, palvelujen digitalisointi)

- **Kattavien laajakaista- ja mobiiliverkkojen sekä alemman tieverkon ylläpito ja kehittäminen ovat välttämättömiä:** *pysyvien asukkaiden lisäksi kyse on kesäasukkaiden, matkailijoiden ja alueen luonnonvarojen hyödyntämiseen liittyvien toimintojen liikkumiskuljetus- ja tietoliikennetarpeista*
- **Liikennekaari** -liikennealan uusiutuminen / mahdollisuudet





Kainuun saavutettavuutta parantavat kehittämishankkeet ovat osana seuraavia liikennestrategioita:

- **KAKEPOLI – Kainuun, Keski-Pohjanmaan ja Pohjois-Pohjanmaan liikennestrategia**
 - *Viimeisimpään liikennepoliittiseen selontekoon Kainuun hankkeista kuuluivat: Vt 22-yhteysvälihanke (Oulu-Kajaani) ja Kontiomäki-lisalmi-Ylivieska radan parantaminen*
- **Pohjois-Suomen strategia / aluerakenne 2040 (kartta ohessa)**
 - **Suunnitelma tie- ja rautatieyhteyksien kehittämiseksi Lapin liikennekäytäviin**
 - **Yhteinen Pohjois-Suomen liikenne- ja logistiikkastrategia valmisteilla**
- **Viitosväylä kehittämiskäytävä**
 - *Vt 5 ja Savonradan nopeuttaminen*
 - *Mukaan TEN-T-ydinverkon tarkistamiseen (v. 2023)*
- **Joint Barents Transport Plan**
 - *Northern Axis (Oulu-Vartius-E105)*
 - *Oulu-Kajaani-Joensuu-Niirala-Petroskoi*

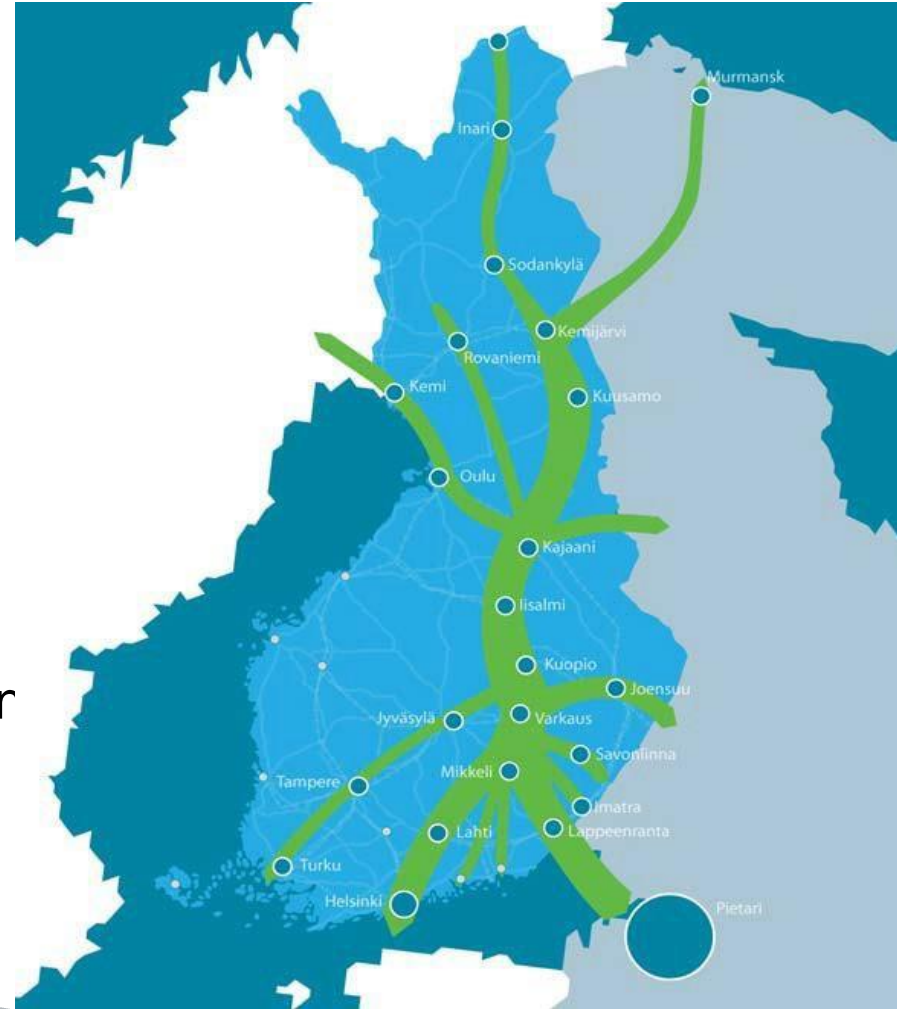
Kainuun tavoite:

Yhtenäinen Viitosväylä pääkaupunkiseudulta Lappiin

- Viitosväylä on itäisen Suomen elinvoiman ja menestymisen valtaväylä.
- Viitosväylän kaupunkikeskukset muodostavat monikeskuksisen kehityskäytävän.
- Viitosväylä ja siihen tukeutuva liikenneverkko sitoo yhteen kaupunkikeskukset ja niiden työssäkäyntialueet etelästä pohjoiseen pääkaupunkiseudulta Saimaalle ja Kainuun kautta Lappiin ja Jäämerelle.



Kainuun liitto





Viitosväylää kehitettävä kokonaisvaltaisesti kaikki liikennemuodot huomioiden

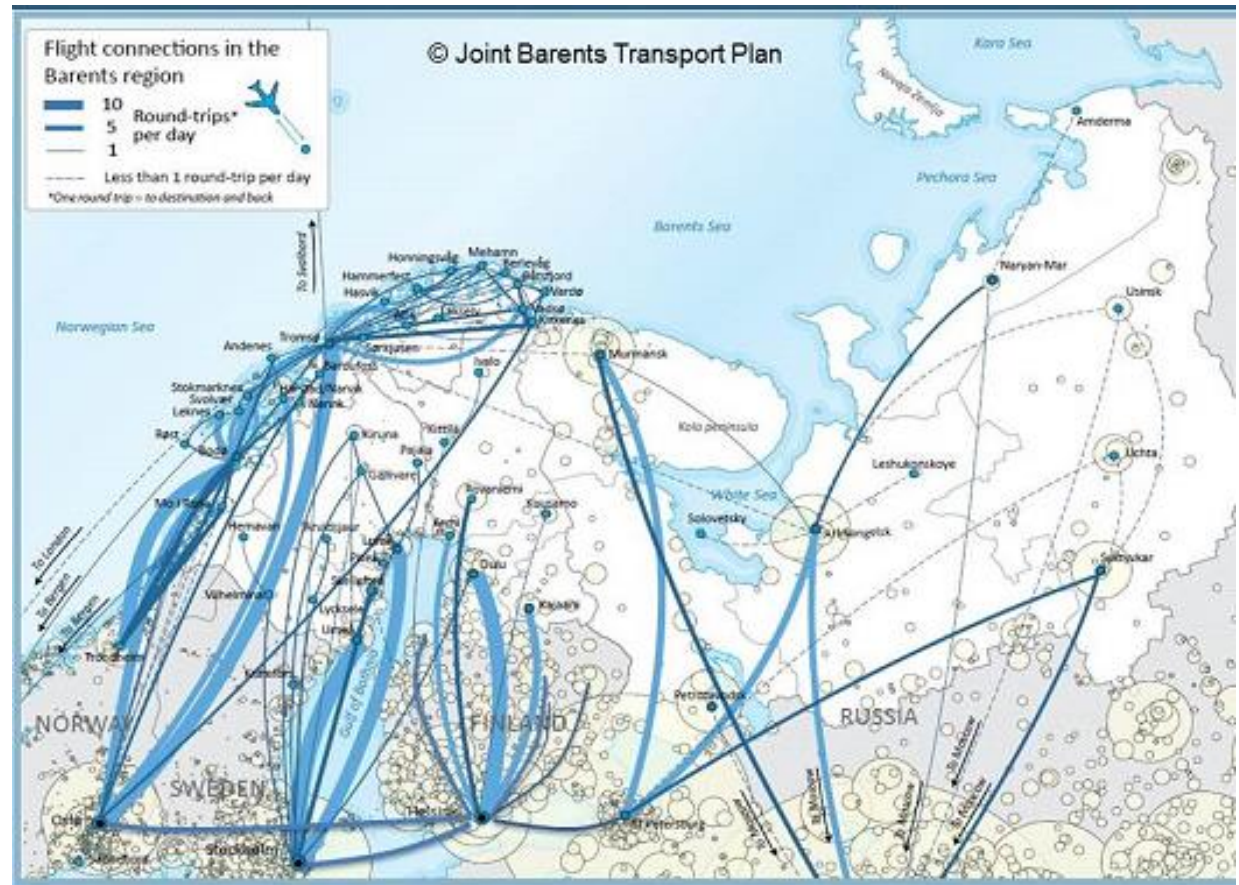
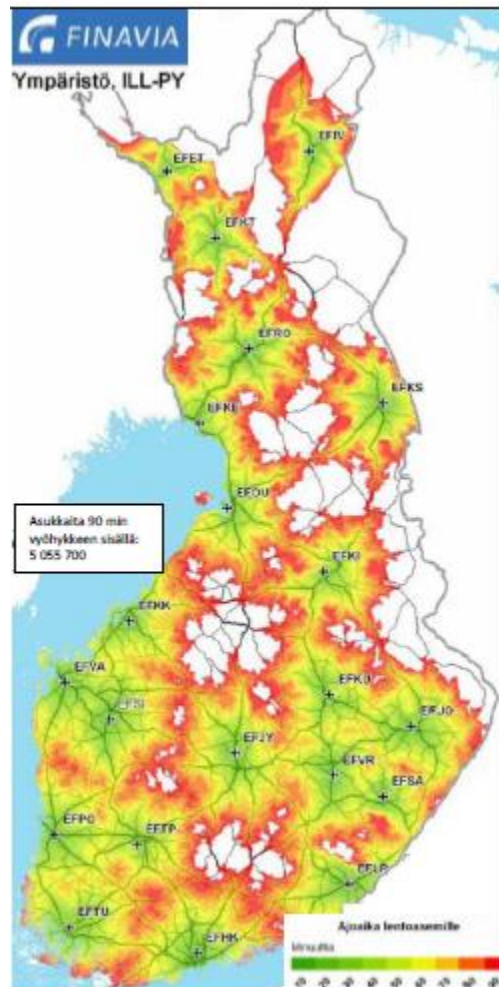
Tavoitteena kauttaaltaan runkoverkko-tasoinen / TEN-T ydinverkkotason yhteys:

- Nopeus- ja palvelutason varmistaminen koko matkalla tärkeää
- Hyvä saavutettavuus eri liikennemuodoilla:
 - Savonrata + radat Venäjälle ja Ruotsiin
 - Viitostie + yhdistyvät valtatiet
 - satamat (syväväylät)
 - lentokentät
 - logistiikkasolmut
- Kasvavat trendit Viitosväylällä: vapaa-ajan liikenne, biotalouden kuljetukset, asiointiliikenne, älykkään teknologian ratkaisut



Lentoliikenteellinen saavutettavuus

Suomeen tarvitaan kattava lentokenttäverkosto ja sillä **toimivat matkaketjut**





Valtatieverkon kehittäminen

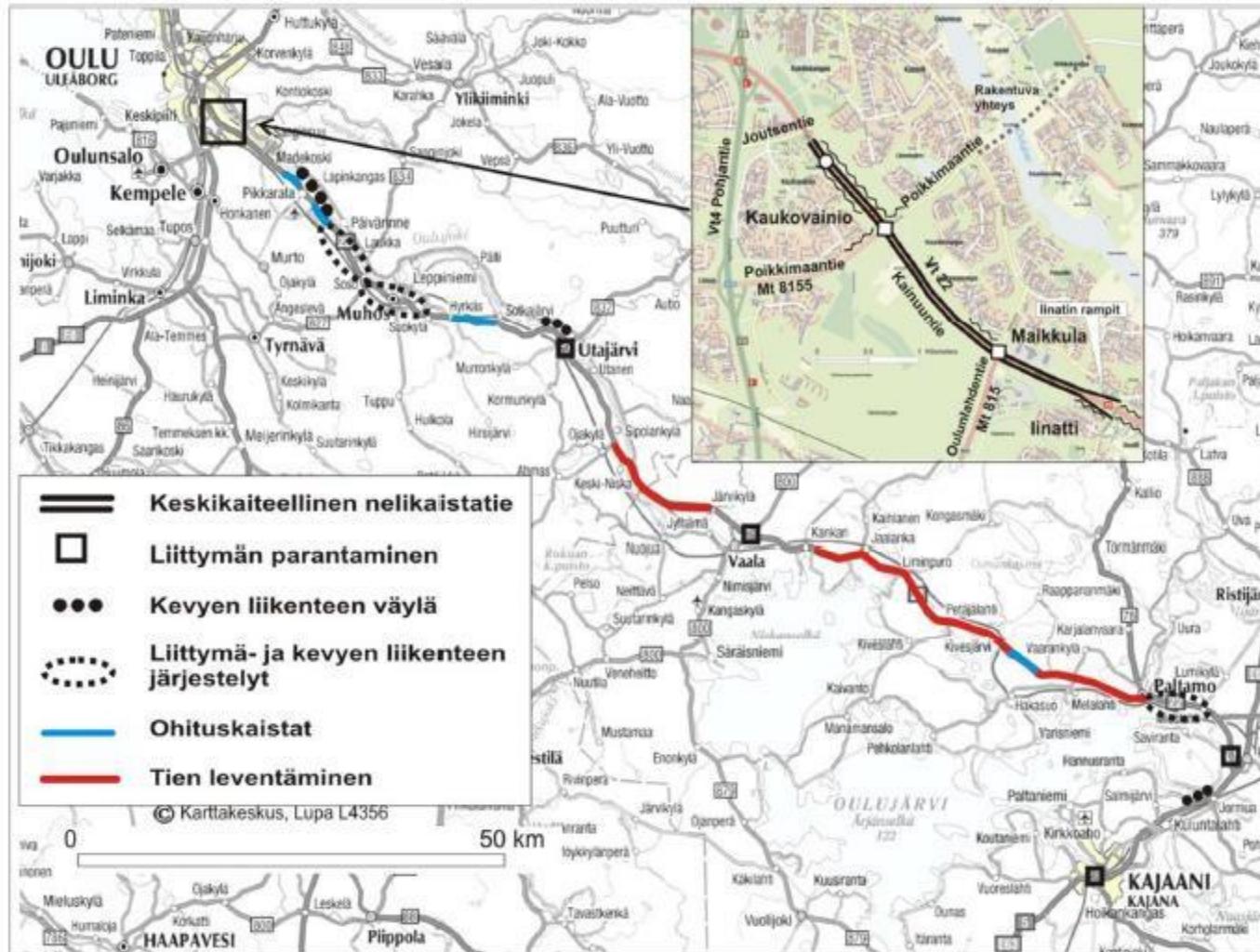
- Tarvittavien liikenneinvestointien jatkaminen: **Vt 22** 1. vaiheen toteuttaminen (puuttuva 30 M€), Kt 89 peruskorjaus (kvo 2016-2018)
- Valtatienumeroinnin muuttaminen johdonmukaiseksi Oulu-Kajaani-Joensuu yhteysvälillä → **VT 6** (yhdistäisi kolme maakuntaa ja maakuntakeskusta toisiinsa 6-tien pohjoisosassa)
- Kansainvälinen tieliikennekäytävä Oulu-Kontiomäki-Vartius: kantatien 89 luokituksen muuttaminen → VT 22

Savonrata (Kouvola-Pieksämäki-Kuopio-Kajaani)

Savonradan sisällyttäminen pitkän aikavälin valtakunnallisena ratahankkeena valtakunnallisiin liikenneinvestointeihin.

- Tarvittavat radan parantamistoimenpiteet junaliikenteen nopeuttamiseksi, radan kantavuuden nosto 25 tn akselipainon tavarajunille

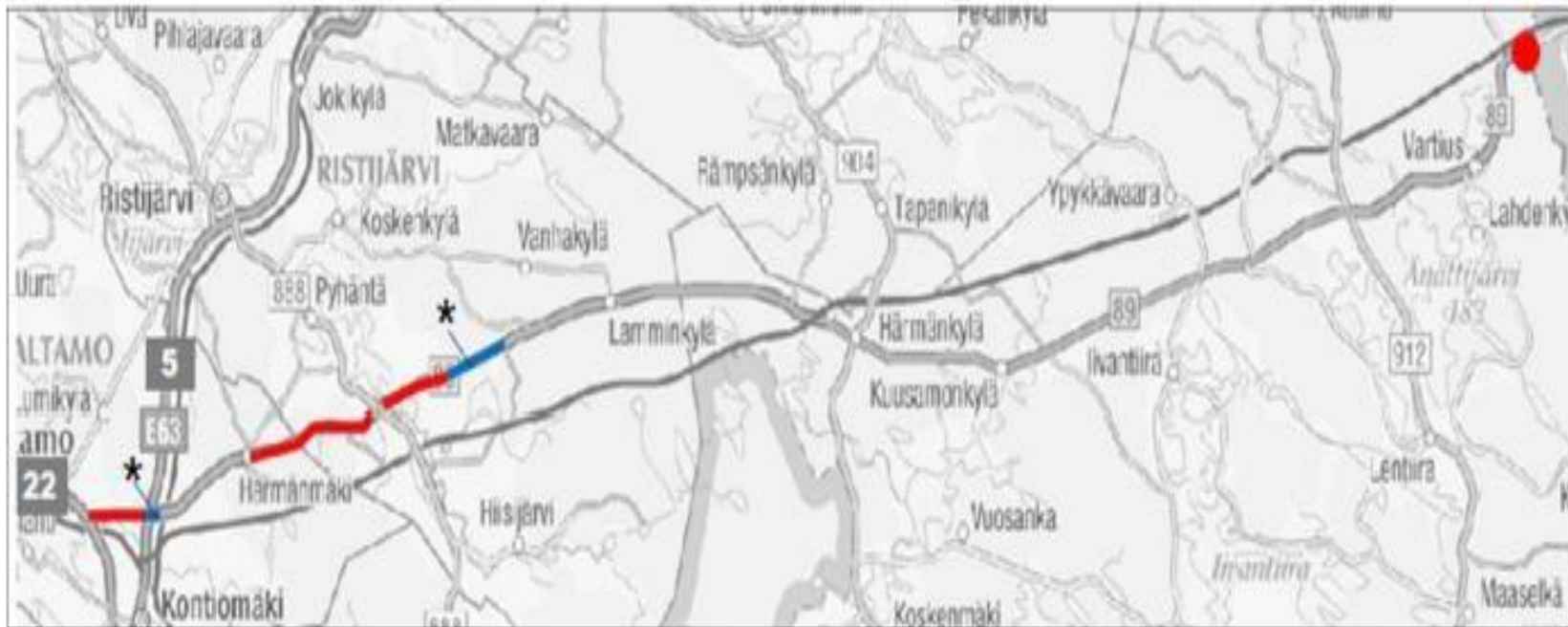
Vt 22: aloitetun 1-vaiheen jatkaminen



Kuva 2. Valtatien 22 kehittämistoimenpiteet.



Kt 89 → Vt 22:ksi



Kuva 3. Kantatien 89 kehittämistarpeet.

Keskeisen rataverkon välityskykypuutteiden korjaaminen

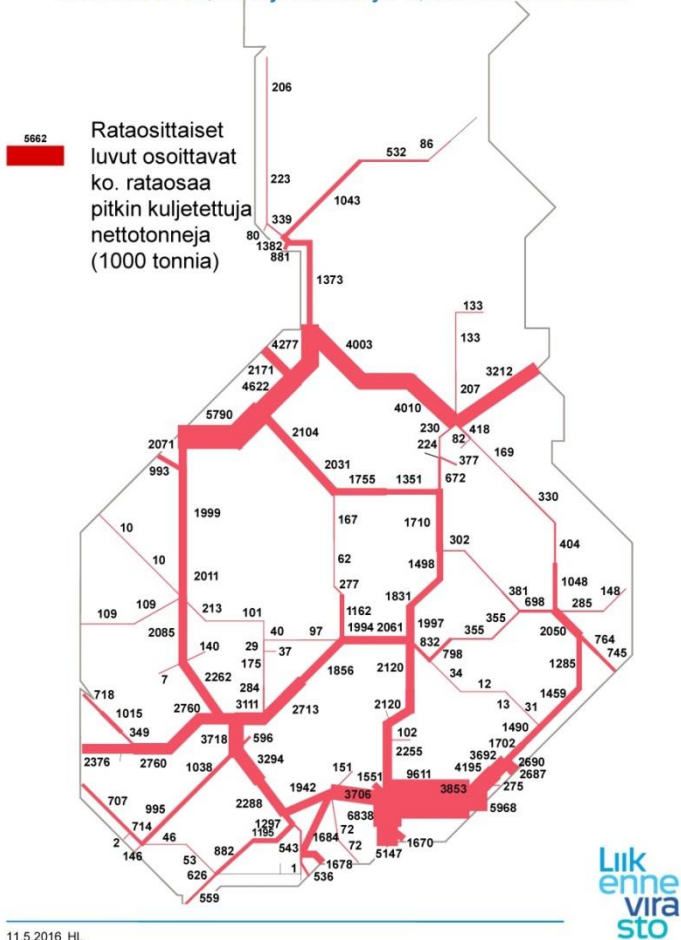


Kainuun liitto

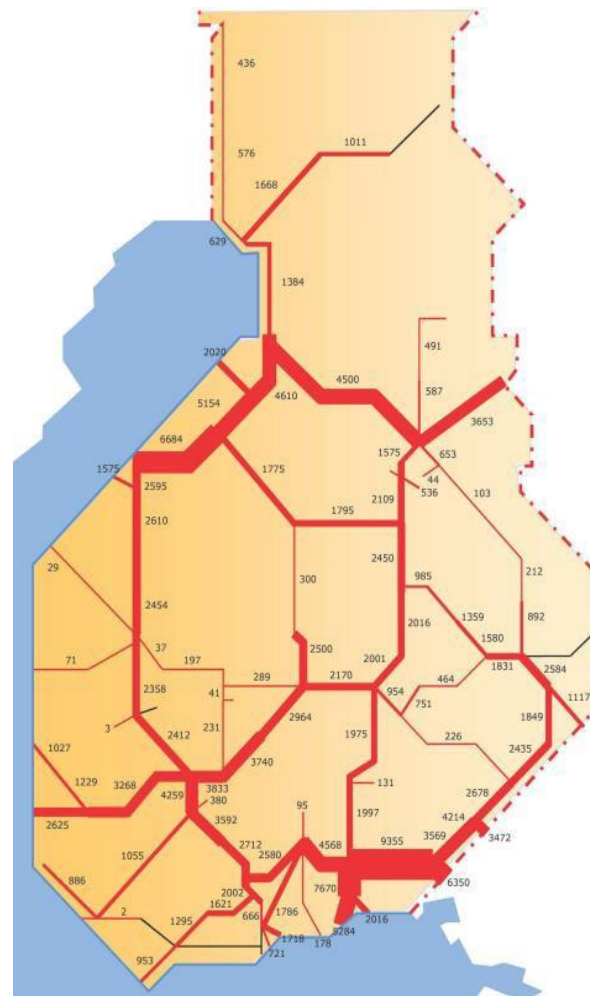
Tavaraliikenteen ennuste 2025 koko rataverkolla

Tavaraliikenteen kuljetusvirrat 2015

Yhteensä 33,4 milj. tonnia ja 8,468 mrd tonninkm



11.5.2016 HL





Välityskyvyltään kriittisiä keskeisen rataverkon rataosia Pohjois-Suomessa ovat Oulu-Kontiomäki, Kontiomäki-Vartius, Ylivieska-lisalmi-Kontiomäki (LIVI 33/2015):

- **Oulu-Kontiomäki**
 - päällysrakenteen uusiminen (tekeillä)
 - liikennepaikkojen pidentäminen ja uudet liikennepaikat
 - tasoristeysten poisto /toimet junaliikenteen nopeuttamiseksi
- **Kontiomäki-Vartius**
 - Arola-Vartius kiskojen vaihto (kvo 2016-2018)
 - Uudet liikennepaikat (CBC Karelia LIPs investointilistalla)
- **Ylivieska-lisalmi-Kontiomäki** toiminallisuuden parantaminen
 - Ylivieska-lisalmi sähköistys ja lisalmen kolmioraide
 - liikennepaikkojen pidentäminen ja uudet liikennepaikat

Ylä-Kainuun / Suomussalmi raakapuuterminaali



Kainuun liitto

Kontiomäki-Suomussalmi (Ämmänsaari)-Taivalkoski

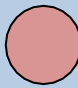
NYKYTILA:


- Rata huonokuntoinen
- Liikennepaikka liian pieni / taajamassa
- Pullonkaula kuljetusten lisäämiselle
- Puu jää metsiin (metsistä 50 % valtion)

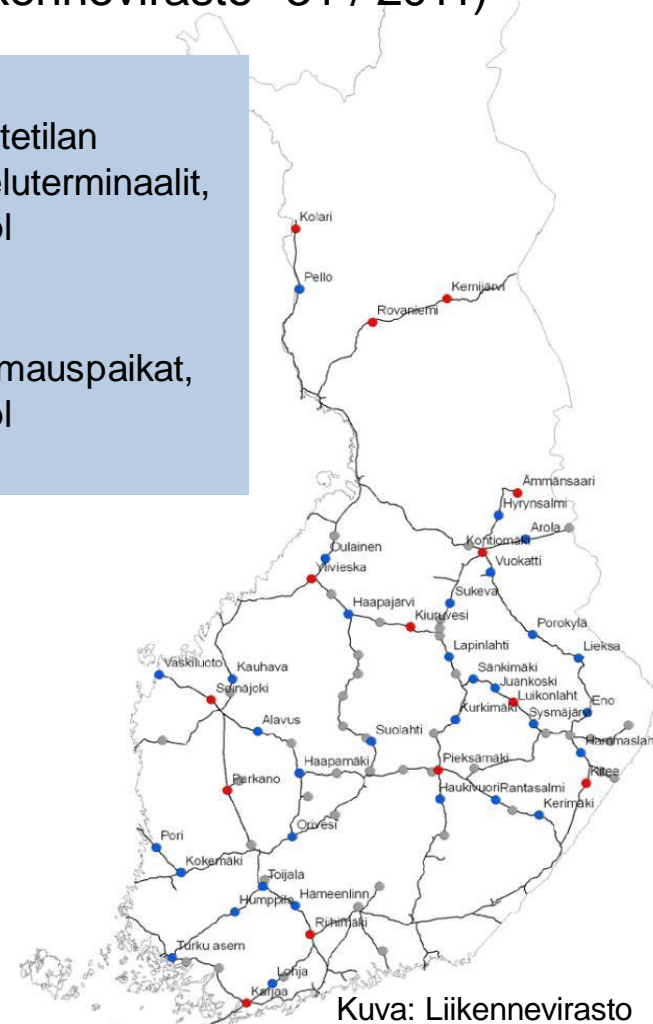
TULEVAT TARPEET:

- Puun käyttö lisääntyy / Biotalous
Äänekoski, Kuopio,
Kajaani
- Taivalkoski / Mustavaaran kaivos

Terminaali- ja kuormausverkon tavoitetila 2018 (Liikennevirasto 31 / 2011)

 Tavoitetilan palveluterminaalit, 14 kpl

 Kuormauspaikat, 32 kpl



Kuva: Liikennevirasto

Hanke on osa valtakunnallista rataverkon raakapuuterminaalien- ja kuormauspaikkojen verkostoa



Rataverkon raakapuun terminaali- ja kuormauspaikkaverkon kehittäminen (valtakunnallinen toteutusohjelma 2011-2014 ja 2015-2017)

Raakapuuterminaaliverkon kehittäminen parantaa metsäteollisuuden kuljetusten kustannustehokkuutta ja toimitusvarmuutta sekä mahdollistaa metsävarojen nykyistä huomattavasti paremman hyödyntämisen Kainuun ja Koillismaan alueella.

- Vuokatin raakapuuterminaali (kvo 2016-2018)
- Ylä-Kainuun / Suomussalmi raakapuuterminaalin toteuttaminen

Laajakaistat kattaviksi



Kainuun liitto

KAINUUN KUNTIEN LAAJAKAISTAHANKKEIDEN OSAHANKEALUEET JA NIIDEN TOTEUTTAMISAJANKOHTA



Palvelujen saavutettavuuden takaaminen sekä yritystoiminnan harjoittaminen haja-asutusalueilla sekä taajamissa edellyttää toimintavarmojen laajakaistayhteyksien kattavaa, kysynnän mukaista, rakentamista ja jo rakennetun verkon tehokasta hyödyntämistä! Tarvitaan ja halutaan lisää palveluja kansalaisille verkon kautta käytettäväksi!

Laajakaista 2015 –hankkeen avulla ja ehdoilla Kainuussa on edetty vasta puoleen väliin tavoitteesta. Lisää valtion tukea verkkojen erimallisiin toteuttamisiin tarvitaan edelleen.

- Tilaajan omavastuuosuuden pienentäminen on välttämätöntä, ehdot eri tukitoimissa (kansallinen tuki ja EU - maaseuturahasto) saatava yhteneväisiksi (esim. asiakkaan omavastuu 100 m).
- Taajamien liepeet, pientaloalueet, haja-asutusalueiden kyläkeskukset sekä kesä-asutus mukaan tuen piiriin.
- Kuntien omavastuuosuudet on määriteltävä uudelleen kohtuullisimmiksi.

Yleispalveluvelvoite olisi syytä nostaa 10 Mbit/s (nyt tavoite asetettu vasta vuoteen 2021), saataisiin rakennettu verkko käyttöön, sillä tiedonsiirron tarpeet kasvavat nopeasti.

Mobiiliverkot ovat täydentäviä yhteyksiä, eivätkä poista kuituverkkojen tarvetta.



Barents Link

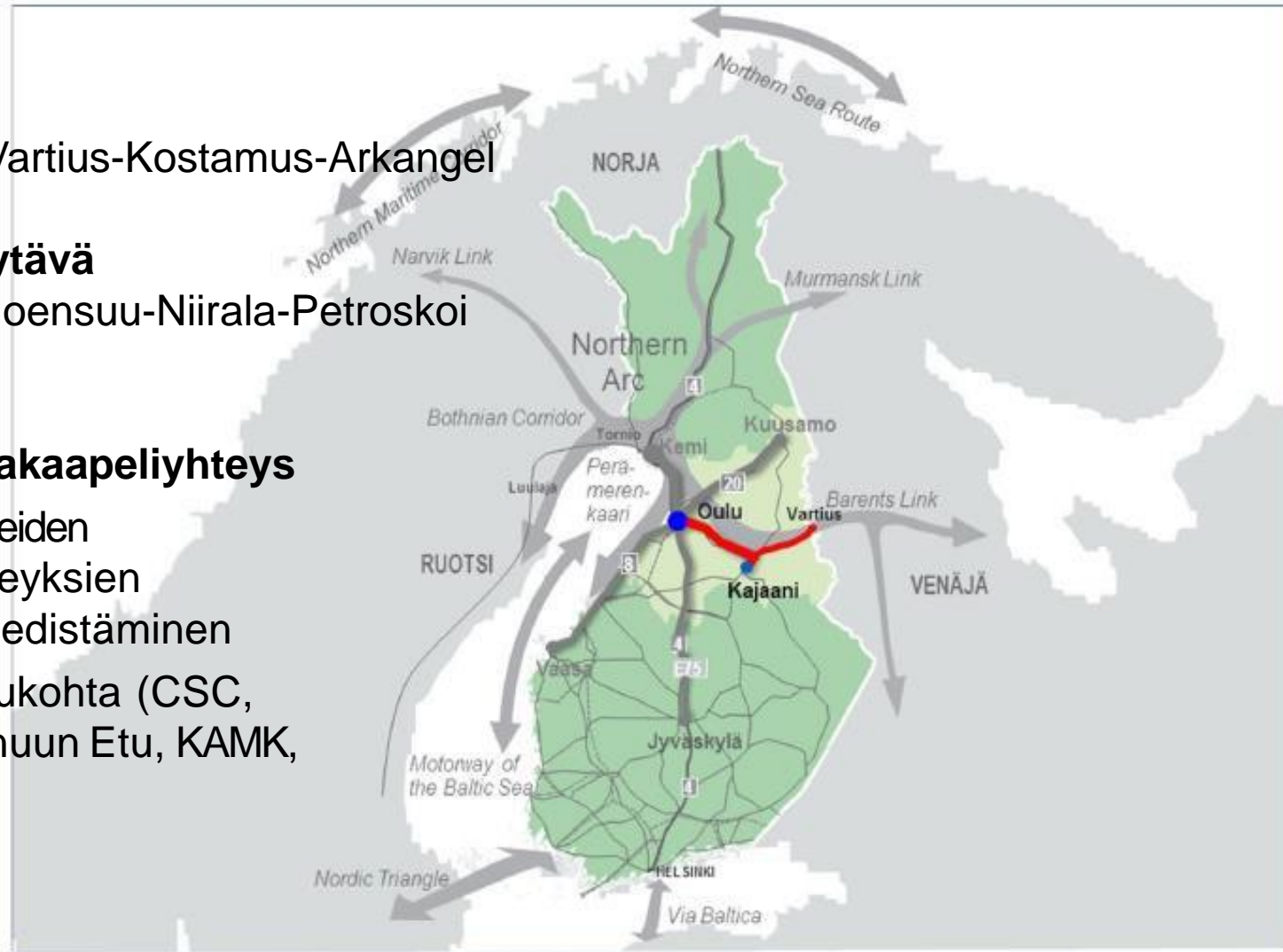
- Oulu-Kajaani-Vartius-Kostamus-Arkangel

NiiKa -kehityskäytävä

- Oulu-Kajaani-Joensuu-Niirala-Petroskoi

Koillisväylän datakaapeliyhteys

- Pohjoisten nopeiden datakaapeliyhteyksien suunnitelmien edistäminen
- Kajaanin solmukohta (CSC, HermanIt, Kainuun Etu, KAMK, Kainuun liitto)



Kuva 1. Oulu-Kajaani-Vartius yhteysväli EU:n pohjoisosan ja Venäjän välillä.

Pohjoiset nopeat datayhteydet mahdollisuutena

New Digital Highway at your Service

Cinia is building sustainable European digital Infrastructure. With the new digital highway between Helsinki and Frankfurt expected to be up and running in Q2 this year, Finland has taken another step forward in digitalization. Diversity, faster and more secure connections are required.

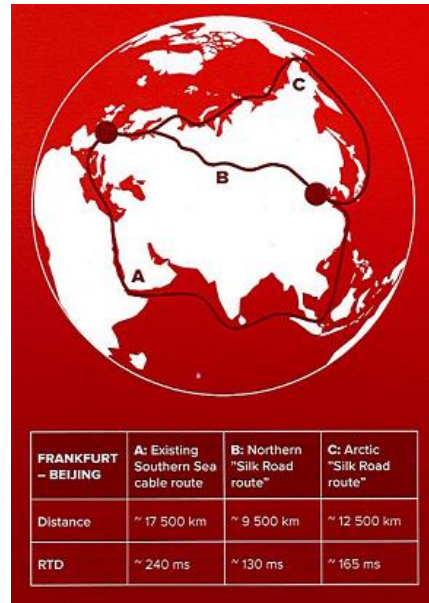
C-LION1 – ROUND TRIP DELAY (MS)

City	Helsinki	Kajaani	Frankfurt	Rostock	Hamburg	Amsterdam	London	Moscow
Oulu	7,3	1,9	26,7	19,1	21,5	27,2	32,4	16,9
Helsinki		6,7	19,4	11,8	14,2	19,9	25,1	12,0
Kajaani			26,1	18,5	20,9	26,6	31,8	15,2
Frankfurt				7,6	5,7	7,8	13,1	31,4
Rostock					2,4	8,1	13,3	21,3
Hamburg						5,7	10,9	26,3
Amsterdam							5,2	31,9
London								37,2

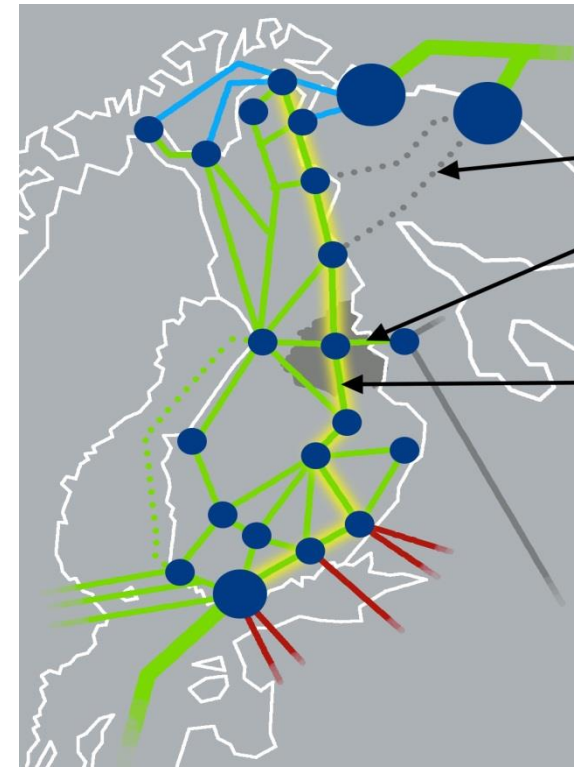
COPEN

Service

Digital highway between Helsinki and Frankfurt expected to be up and running in Q2 this year.



FRANKFURT - BEIJING	A: Existing Southern Sea cable route	B: Northern "Silk Road" route	C: Arctic "Silk Road" route
Distance	~ 17 500 km	~ 9 500 km	~ 12 500 km
RTD	~ 240 ms	~ 130 ms	~ 165 ms



Planned route

Kajaani - Kostamus connection opened 2010

Eastern route is fastest from North - South & to Helsinki

Koillisväylän merikaapeli asettaisi Pohjois-Suomen yhteysmielessä keskeiseen asemaan. Yhteyksien parantaminen itäisestä Suomesta pohjoiseen ja Venäjälle parantaa koko Suomen asemaa suhteessa Koillisväylän kaapeliin.



- Kansainvälisen lentoliikenteen kehittäminen Kainuulle oleellisen tärkeää: koko matkaketjun on oltava toimiva ml syöttöliikenne
- Valtatieverkon kehittäminen Viitosväylä –konseptin mukaisesti (vt 5, vt 6 ja vt 22): Savonrata valtakunnalliseksi kehittämishankkeeksi
- Keskeisen rataverkon välityskykypuutteiden korjaaminen ja raakapuuterminaaliverkko valmiiksi – puu liikkeelle!
- Laajakaistaverkko kattavasti valmiiksi – verkkopalvelujen kehittäminen tärkeää harvaan asutulla alueella
- Koillisväylän datakaapeliyhteys – uusi mahdollisuus selvitettäväksi
- Liikenneala uudistuu – uudet toimintamallit tehokkaasti käyttöön kansalaisten liikennepalvelut turvaten
 - Liikennekaari
 - Maakuntaudistus: maakuntien rooli maakuntakaavoituksen, liikennejärjestelmäsuunnittelun ja hankkeiden yhteen sovittajana sekä alueellisen liikennejärjestelmän toimivuuden järjestäjänä