

# KAINUUN TUULIVOIMA- MAAKUNTAKAAVA 2030

Mittakaava 1:250 000



KAINUUN LIITTO  
KAUPPAKATU 1  
67100 KAJAANI  
www.kainuuliitto.fi  
Käyntiosoite:  
KAUPPAKATU 1, 67100 KAJAANI  
PUH. 08 6155 41  
Kirjasto:  
kainuuliitto@kainuu.fi

Tällä tuulivoimamaakuntakaavalla ohjataan teollisen kokoluokan tuulivoimaloiden sijoittamista maakunnan alueella. Tuulivoimamaakuntakaavassa osoitetaan selvityksiin perustuvat vähintään seudullisesti merkittävät potentiaaliset tuulivoimatuotantoon soveltuvat alueet.

Tuulivoimamaakuntakaava sisältää osa-aluemerkinnät, pääsähköjohtojen yhteystarpeita ja periaatteita, joilla pyritään ohjaamaan tuulivoimaloiden alueiden suunnittelua ja tuulivoimarakentamista maakunnan alueella.

Tähän tuulivoimamaakuntakaavaan kuuluvat kaavamerkinnyt ja -määräykset on esitetty erillisessä liitteessä.

Tämä Kainuun tuulivoimamaakuntakaava on hyväksytty Kainuun maakuntavaltuustossa 30.11.2015.

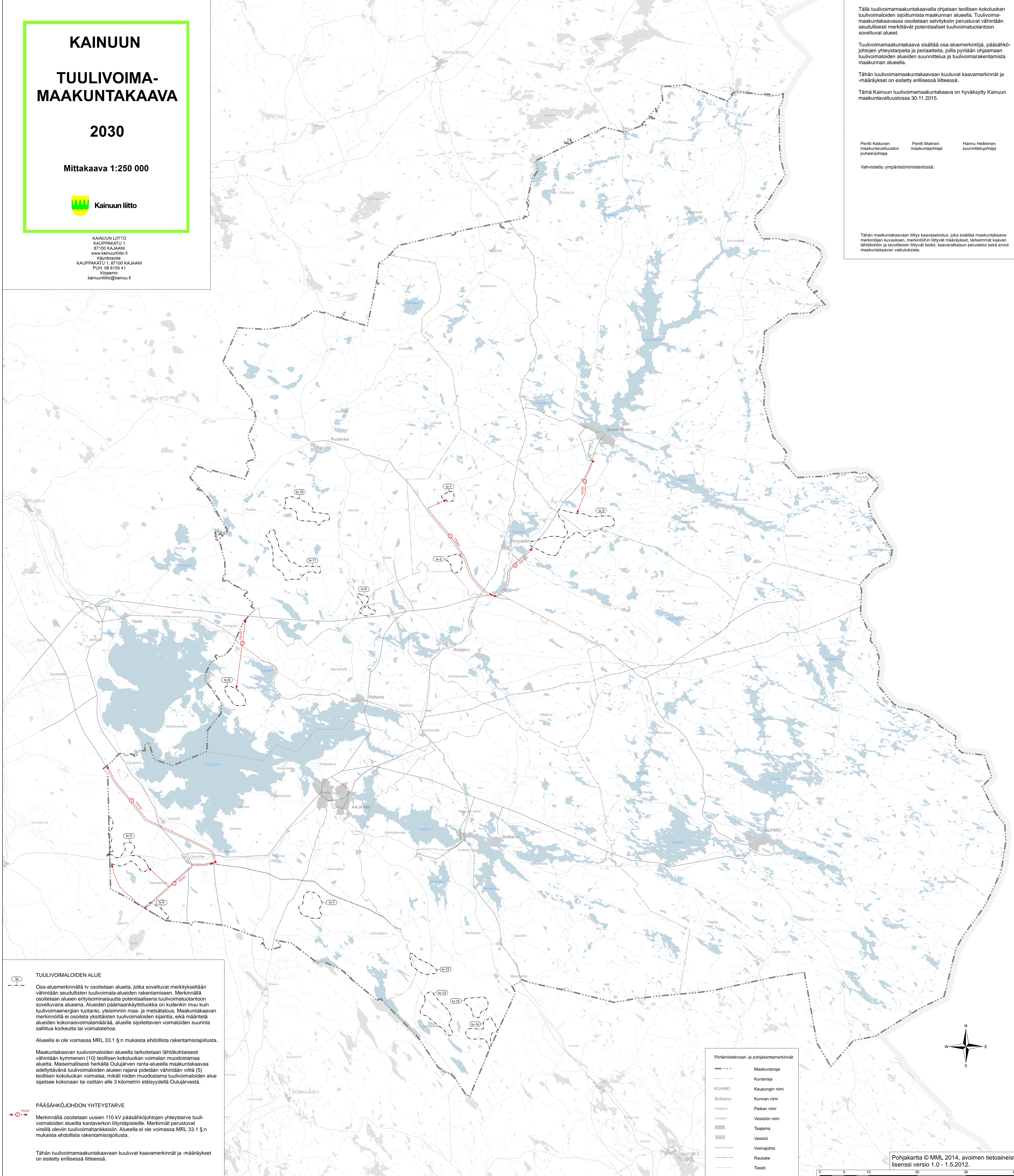
Pentti Kettunen  
maakuntavaltuuston  
puheenjohtaja

Pentti Malinen  
maakuntajohtaja

Hannu Heikkinen  
suunnittelijohtaja

Vahvistettu ympäristöministeriössä:

Tähän maakuntakaavaan liittyy kaavaselostus, joka sisältää maakuntakaavamerkinnöiden kuvauksen, merkintöihin liittyvät määräykset, tärkeimmät kaavan sisältöihin ja tavoitteisiin liittyvät tiedot, kaavarakausen perusteet sekä muut maakuntakaavan vaikutukset.



## TUULIVOIMALOIDEN ALUE

Osa-aluemerkinnällä tv osoitetaan alueita, jotka soveltuvat merkitykseltään vähintään seudullisten tuulivoimala-alueiden rakentamiseen. Merkinnällä osoitetaan alueen erityisominaisuutta potentiaalisena tuulivoimatuotantoon soveltuvana alueena. Alueiden päämaankäyttöluokka on kuitenkin muu kuin tuulivoimaenergian tuotanto, yleisimmän maa- ja metsätalous. Maakuntakaavan merkinnällä ei osoiteta yksittäisten tuulivoimaloiden sijaintia, eikä määritetä alueiden kokonaisvoimamäärää, alueille sijoitettavien voimaloiden suurinta sallittua korkeutta tai voimalehdoja.

Alueella ei ole voimassa MRL 33.1 §:n mukaista ehdollista rakentamisrajoitusta.

Maakuntakaavan tuulivoimaloiden alueella tarkoitetaan lähtökohteisesti vähintään kymmenen (10) teollisen kokoluokan voimalan muodostamaa aluetta. Maaseudullisesti herkkäillä Oulujärven rantaluodeilla maakuntakaavaa edellyttävänä tuulivoimaloiden alueen rajana pidetään vähintään viittä (5) teollisen kokoluokan voimaa, mikäli niiden muodostama tuulivoimaloiden alue sijaitsee kokonaan tai osittain alle 3 kilometrin etäisyydellä Oulujärvestä.

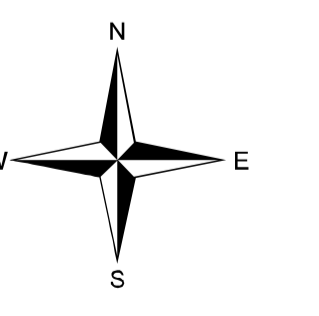
## PÄÄSÄHKÖJOHDON YHTEYSTARVE

Merkinnällä osoitetaan uusien 110 kV pääsähköjohtojen yhteystarve tuulivoimaloiden alueilta kantaverkon liittytärteille. Merkinnyt perustuvat vireillä oleviin tuulivoimahankkeisiin. Alueella ei ole voimassa MRL 33.1 §:n mukaista ehdollista rakentamisrajoitusta.

Tähän tuulivoimamaakuntakaavaan kuuluvat kaavamerkinnyt ja -määräykset on esitetty erillisessä liitteessä.

## Piirräntä- ja pohjakartamerkinnyt:

- — — — — Maakuntaraja
- — — — — Kuntaraja
- KUHMO Kaupungin nimi
- Sotkamo Kunnan nimi
- Hietaniemi Paikan nimi
- Orange Vesistön nimi
- Vesistö
- Taajama
- — — — — Voimajohto
- — — — — Rautatie
- — — — — Tiestö



Pohjakartta © MML 2014, avoimen tietoaiteiston  
lisenssi versio 1.0 - 1.5.2012.