

**KAINUUN
TUULIVOIMA-
MAKUNTAKAAVA**

2030

MH 16.11.2015

1:250 000



KAINUUN LIITTO
KALPPAKATU 1
87100 KAJAANI
www.kainuuliitto.fi
Käyntiosoite:
KAUPPAKATU 1, 87100 KAJAANI
Puh. 08 6155 41
Kirjasto:
kainuuliitto@kainuu.fi

Tällä tuulivoimamaakuntakaavalla ohjataan teollisen kokoluokan tuulivoimaloiden sijoittamista maakunnan alueella. Tuulivoimamaakuntakaavassa osoitetaan selvityksiin perustuvat vähintään suodullisesti merkittävät potentiaaliset tuulivoimatuotantoon soveltuvat alueet.

Tuulivoimamaakuntakaava sisältää osa-aluemerkinnät, pääsähköjohtojen yhteystarpeita ja periaatteita, jolla pyritään ohjaamaan tuulivoimaloiden alueiden suunnittelua ja tuulivoimarakentamista maakunnan alueella.

Tähän tuulivoimamaakuntakaavaan kuuluvat kaavamerkinnät ja -määräykset on esitetty erillisessä liitteessä.

Tämä Kainuun tuulivoimamaakuntakaava on hyväksytty Kainuun maakuntavaltuustossa x.x.xxxx.

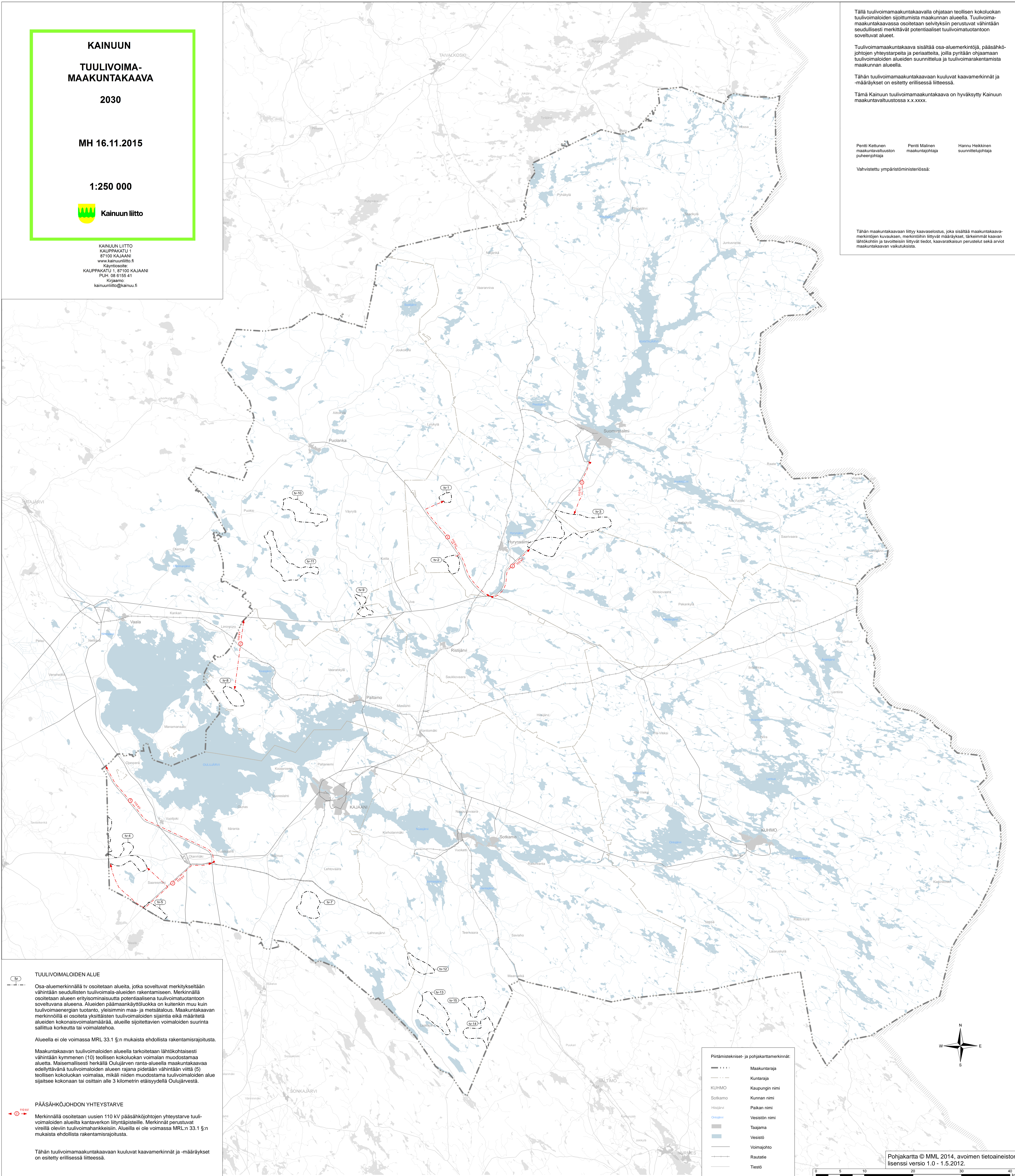
Pentti Kettunen
maakuntavaltuuston
puheenjohtaja

Pentti Malinen
maakuntajohtaja

Hannu Heikkinen
suunnittelija

Vahvistettu ympäristöministeriössä:

Tähän maakuntakaavaan liittyy kaavaselustus, joka sisältää maakuntakaavamerkinnöiden kuvauksen, merkinnöihin liittyvät määräykset, tärkeimmät kaavan lähtökohdat ja tavoitteisiin liittyvät tiedot, kaavaratkaisun perustelut sekä arvot maakuntakaavan vaikutuksista.



TUULIVOIMALOIDEN ALUE

Osa-aluemerkinnällä tv osoitetaan alueita, jotka soveltuvat merkityksellään vähintään suodullisten tuulivoima-alueiden rakentamiseen. Merkinnällä osoitetaan alueen erityisominaisuuksia potentiaalisena tuulivoimatuotantoon soveltuvana alueena. Alueiden päämaankäyttöluokka on kuitenkin muu kuin tuulivoimaenergian tuotanto, yleisimmin maa- ja metsätalous. Maakuntakaavan merkinnöillä ei osoiteta yksittäisten tuulivoimaloiden sijaintia eikä määritellä alueiden kokonaisvoimamäärää, alueille sijoitettavien voimaloiden suurinta sallittua korkeutta tai voimatalotehoa.

Alueella ei ole voimassa MRL 33.1 §:n mukaista ehdollista rakentamisrajoitusta.

Maakuntakaavan tuulivoimaloiden alueella tarkoitetaan lähtökohtaisesti vähintään kymmenen (10) teollisen kokoluokan voimalan muodostamaa aluetta. Maisemallisesti herkällä Oulujärven ranta-alueella maakuntakaavaa edellyttävänä tuulivoimaloiden alueen rajana pidetään vähintään viittä (5) teollisen kokoluokan voimaa, mikäli niiden muodostama tuulivoimaloiden alue sijaitsee kokonaan tai osittain alle 3 kilometrin etäisyydellä Oulujärvestä.

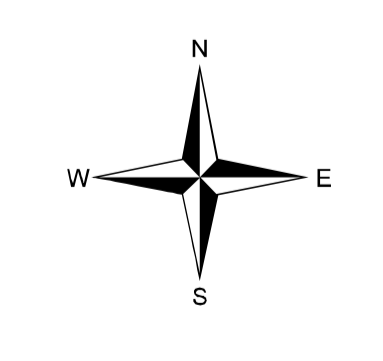
PÄÄSÄHKÖJOHDON YHTEYSTARVE

Merkinnällä osoitetaan uusien 110 kV pääsähköjohtojen yhteystarve tuulivoimaloiden alueilta kantaverkon liittymispisteille. Merkinnät perustuvat vireillä oleviin tuulivoimahankkeisiin. Alueilla ei ole voimassa MRL:n 33.1 §:n mukaista ehdollista rakentamisrajoitusta.

Tähän tuulivoimamaakuntakaavaan kuuluvat kaavamerkinnät ja -määräykset on esitetty erillisessä liitteessä.

Piirtämistekniset- ja pohjakarttamerkinnät:

— · — · —	Maakuntaraja
— · — · —	Kuntaraja
KUHMO	Kaupungin nimi
Soikamo	Kunnan nimi
Högländ	Paikan nimi
Oregrivi	Vesistön nimi
■	Taajama
■	Vesistö
—	Voimajohto
—	Rautatie
—	Tiestö



Pohjakartta © MML 2014, avoimen tietoineiston lisenssi versio 1.0 - 1.5.2012.

