

**KAINUUN
TUULIVOIMA-
MAKUNTAKAAVA**

2030

KAVAEHDOTUS 25.8.2015

1:250 000



KAINUUN LIITTO
KAUPPAKATU 1
67100 KAJAANI
Käyntiosoite:
www.kainuunliitto.fi
KAUPPAKATU 1, 67100 KAJAANI
PUH. 08 6155 41
Kirjasto:
kainuunliitto@kainuu.fi

Tällä tuulivoimamaakuntakaavalla ohjataan teollisen kokoluokan tuulivoimaloiden sijoittamista maakunnan alueella. Tuulivoimamaakuntakaavassa osoitetaan selvityksiin perustuvat vähintään suodullisesti merkittävät potentiaaliset tuulivoimatuotannon soveltuvat alueet.

Tuulivoimamaakuntakaava sisältää osa-aluemerkinnät, pääsähköjohtojen yhteystarpeita ja periaatteita, jolla pyritään ohjaamaan tuulivoimaloiden alueiden suunnittelua ja tuulivoimarakentamista maakunnan alueella.

Tähän tuulivoimamaakuntakaavaan kuuluvat kaavamerkinnot ja -määräykset on esitetty erillisessä liitteessä.

Tämä Kainuun tuulivoimamaakuntakaava on hyväksytty Kainuun maakuntavaltuustossa x.x.xxxx.

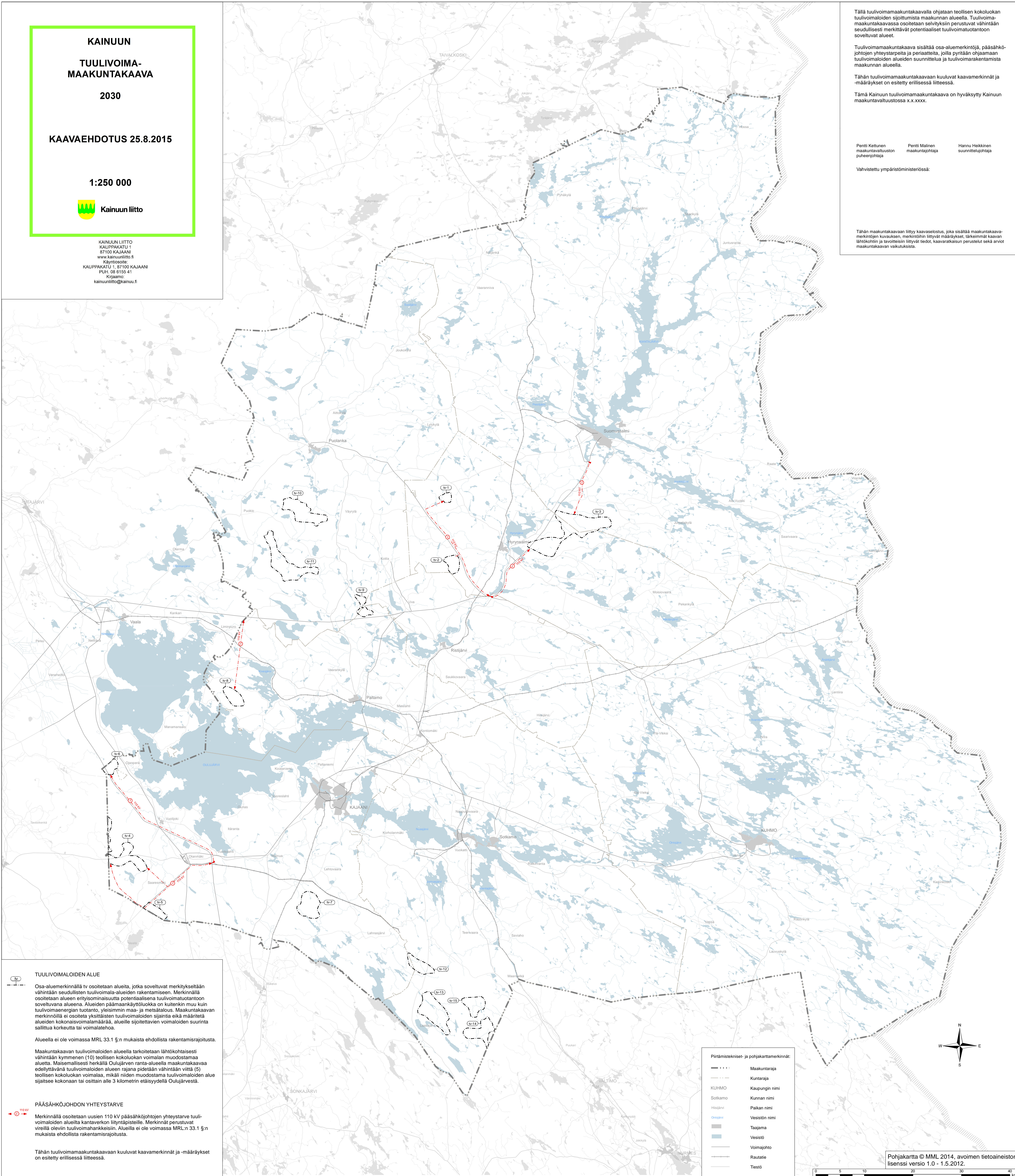
Pentti Kattunen
maakuntavaltuuston
puheenjohtaja

Pentti Malinen
maakuntajohtaja

Hannu Heikkinen
suunnittelija

Vahvistettu ympäristöministeriössä:

Tähän maakuntakaavaan liittyy kaavaselustus, joka sisältää maakuntakaavamerkinnöiden kuvauksen, merkinnöihin liittyvät määräykset, tärkeimmät kaavan lähtökohdat ja tavoitteisiin liittyvät tiedot, kaavaratkaisun perusteet sekä arvot maakuntakaavan vaikutuksista.



TUULIVOIMALOIDEN ALUE

Osa-aluemerkinnällä tv osoitetaan alueita, jotka soveltuvat merkityksellään vähintään suodullisten tuulivoimala-alueiden rakentamiseen. Merkinnällä osoitetaan alueen erityisominaisuuksia potentiaalisena tuulivoimatuotantoon soveltuvana alueena. Alueiden päämaankäyttöluokka on kuitenkin muu kuin tuulivoimaenergian tuotanto, yleisimmin maa- ja metsätalous. Maakuntakaavan merkinnöillä ei osoiteta yksittäisten tuulivoimaloiden sijaintia eikä määritellä alueiden kokonaisvoimamäärää, alueille sijoitettavien voimaloiden suurinta sallittua korkeutta tai voimalehteä.

Alueella ei ole voimassa MRL 33.1 §:n mukaista ehdollista rakentamisrajoitusta.

Maakuntakaavan tuulivoimaloiden alueella tarkoitetaan lähtökohtaisesti vähintään kymmenen (10) teollisen kokoluokan voimalan muodostamaa aluetta. Maisemallisesti herkällä Oulujärven ranta-alueella maakuntakaavaa edellyttävänä tuulivoimaloiden alueen rajana pidetään vähintään viittä (5) teollisen kokoluokan voimalaa, mikäli niiden muodostama tuulivoimaloiden alue sijaitsee kokonaan tai osittain alle 3 kilometrin etäisyydellä Oulujärvestä.

PÄÄSÄHKÖJOHDON YHTEYSTARVE

Merkinnällä osoitetaan uusien 110 kV pääsähköjohtojen yhteystarve tuulivoimaloiden alueita kantaverkon liittymispisteille. Merkinnot perustuvat vireillä oleviin tuulivoimahankkeisiin. Alueilla ei ole voimassa MRL:n 33.1 §:n mukaista ehdollista rakentamisrajoitusta.

Tähän tuulivoimamaakuntakaavaan kuuluvat kaavamerkinnot ja -määräykset on esitetty erillisessä liitteessä.

Pintämerkinnät- ja pohjakartamerkinnot:

- Maakuntaraja
- Kuntaraja
- KUHMO Kaupungin nimi
- Sotkamo Kunnan nimi
- Paikan nimi
- Vesistön nimi
- Taajama
- Vesistö
- Voimajohto
- Rautatie
- Tiestö

0 5 10 20 30 40 km

Pohjakartta © MML 2014, avoimen tietoineiston lisenssi versio 1.0 - 1.5.2012.