



MTT, Metla, RKTL ja Tiken tilastot
matkalla Luonnonvarakeskukseen

Yhdessä olemme vahvempia

Luonnonvarakeskuksen perustamisen taustaa

- Hallinnonalan tutkimuslaitosten yhteistyön tiivistäminen 2006 - 2008
- MMM ja YM perustivat 2008 Luonnonvara- ja ympäristötutkimuksen yhteenliittymän / LYNET
 - Evira, GL, MTT, Metla, RKTL, SYKE
- MMM asetti 26.3.2012 projektiryhmän laatimaan suunnitelman MTT:n, Metlan ja RKTL:n yhdistämiseksi
 - väliraportti 7.9.2013
 - raportti ministerille 11.1.2013
- MMM asetti 17.1.2013 Luonnonvarakeskuksen perustamishankkeen
- MMM täydensi perustamishanketta 9.8.2013 Tiken tilastojen osalta
- Valtioneuvoston periaatepäätös 5.9.2013

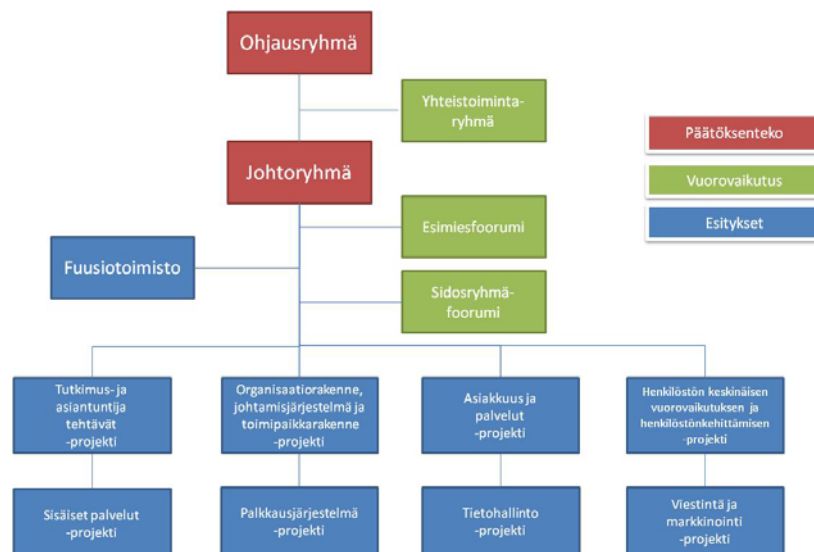
Luonnonvarakeskuksen perustamishanke

- Ministeri Koskisen asettamispäätös 17.1.2013 (toimikausi 1.2.2013-31.12.2014)

Tavoitteet:

- **Vahvempi ja vaikuttavampi**
 - uusiutuvien luonnonvarojen kestävään käyttöön perustuvan biotalouden tukeminen kokonaisvaltaisella ja eri tieteenalat yhdistävällä tutkimuksella
 - yhteiskunnallisen ja tieteellisen vaikuttavuuden lisääminen
 - yksi iso tutkimuslaitos on vaikuttavampi kuin kolme erillistä laitosta
 - osaamispuheen monialaisuus lisää kansainvälistä näkyvyyttä ja rahoituspuheen
- **Parempi työpaikka**
 - monitieteisempi tutkimusympäristö, houkutteleva yhteistyökumppani
 - yhdistyminen parantaa osaamisen kehittymistä
 - uudet tutkimustiimit synnyttävät uusia innovoivia ratkaisuja
- **Tehokkaampi toimija**
 - tiiviimpi laitosrakenteen turvaa tutkimusinfrastruktuurin kehittämisen,
 - tehostaa tietovarantojen, seurantojen ja tilastojen hyödyntämisen
 - pienennetään yleiskustannuksia ja saavutetaan kustannussäästöjä

Perustamishankkeen organisaatio



Asiakkaat ja kumppanit mukana perustamisessa

- Asiakkaiden ja kumppaneiden mielipiteet ovat valmistelussa ensiarvoisen tärkeitä.
- Erityisesti näkemykset strategiasta, tutkimuksen suuntaamisesta ja palvelutarpeista.
- Kuuntelemme asiakkaita kaikissa kohtaamisissa.
- Lisäksi sidosryhmäfoorumi kokoontuu kahdesti vuodessa.

Perustamishankkeen toteutus

- Luonnonvarakeskuksen perustavat laitosten ja MMM:n asiantuntijat.
- Valmistelutyö on mahdollisimman avointa ja kaikki tieto on saatavilla.
- Asiakkaat ja henkilöstö osallistetaan Luonnonvarakeskuksen rakentamiseen.

Luonnonvarakeskus

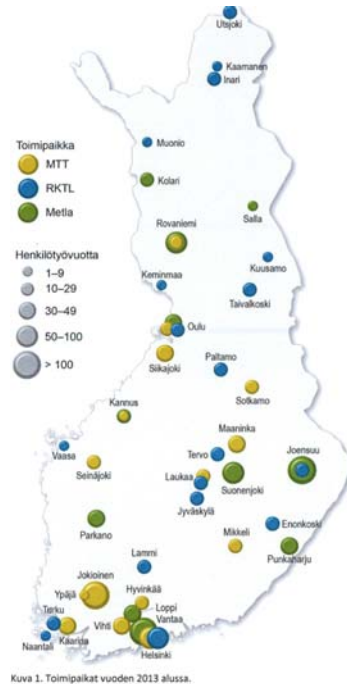
Henkilöstö 2012 (htv)

MTT	767
Metla	699
RKTL	275
Tike tilastot	28
Yhteensä	1769 htv

Rahoitus 2012 (M€)

MTT	59
Metla	57,6
RKTL	24,9
Tike tilastot	2,3
Yhteensä	143,8 M€

Lähes 40 toimipaikkaa Suomessa:
Suurimmat ovat
Jokioinen, Vantaa, Viikki, Joensuu



Luonnonvarakeskuksen strategia 2015 - 2030

Visio

Olemme biotalouden suunnannäyttäjät – osaamisemme luo perustan kestäväälle kasville ja hyvinvoinnille

Strategiset vaikuttavuus-alueemme

- Uusiutuviin luonnonvaroihin perustuvat
 - biomassapohjaiset tuotteet ja energia
 - ruokajärjestelmä ja -turva
 - hyvinvointi ja terveys
 - kestävä luonnonvaratalous ja -politiikka

Strategiset päämäärämme

- Biomassaan perustuvat tuotteet ja palvelut tuovat lisäarvoa elinkeinoille.
- Ruokaketju ja muut palveluverkostot vastaavat kuluttajien tarpeisiin, toimivat vastuullisesti ja ovat kilpailukykyisiä.
- Hyvinvointia ja yritystoimintaa syntyy luonnon aineettomien arvojen hyödyntämisellä.
- Biotalous on ylivoimainen kestävien, resurssitehokkaiden ja hiilineutraalien kulutus- ja tuotantotapojen sekä teknologioiden älykäs kehittäjä.
- Uusiutuvien luonnonvarojen saatavuus, alueellinen kestävyys ja käytön hyväksyttävyyden on varmistettu pohjoisissa muuttuvissa oloissa.
- Biotalous päätöksentekoprosessit ja yhteiskunnalliset ohjaukset perustuvat laaja-alaiseen tietoon ja osaamiseen.

Toiminta-ajatus

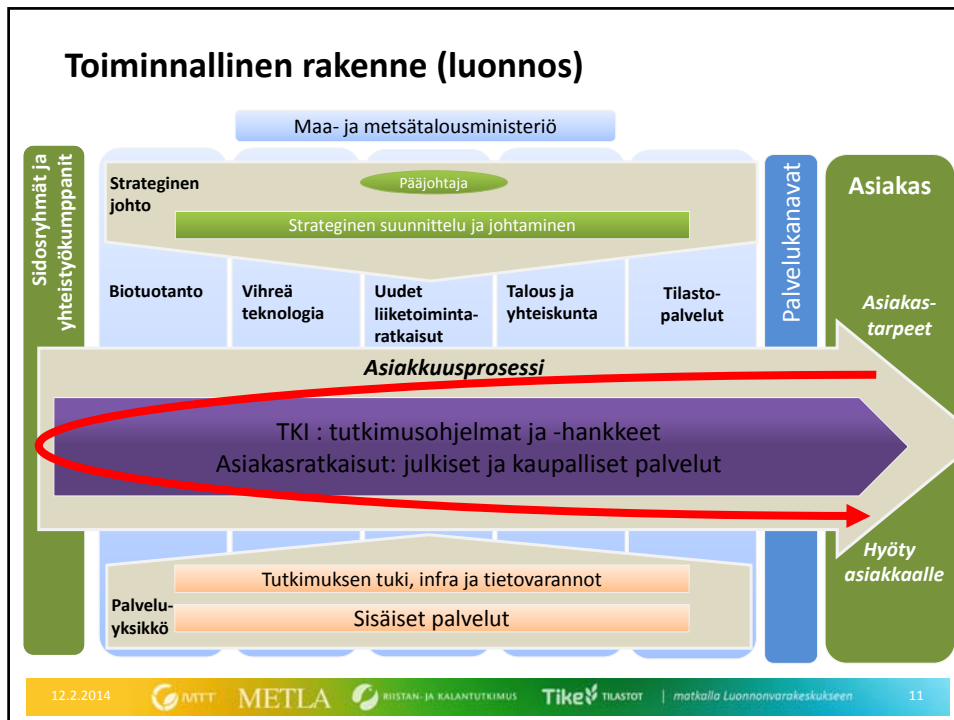
Luonnonvarakeskus on tutkimus- ja asiantuntijaorganisaatio, joka tuottaa tietoon perustuvia ratkaisumalleja ja palveluita asiakkailleen, lisäarvoa uusiutuviin luonnonvaroihin perustuvalle kestäväälle ja kilpailukykyiselle elinkeinotoiminnalle sekä tukee yhteiskunnan päätöksentekoa.

Luonnonvarakeskuksen toiminnalliset päämäärät

- Asiakkuus on toimintamme keskiössä.
- Parannamme toiminnallista tehokkuuttamme rakenteellisten muutosten kautta.
- Uudistamme rahoitusrakenteemme.
- Toimintakulttuurimme tukee osaamista ja jatkuvaa oppimista.
- Olemme aktiivinen yhteiskunnallinen keskustelija ja vaikuttaja.

Strategiset vaatimukset Luonnonvarakeskuksen rakenteelle

- Asiaksläheisyys
- Arvoketjulähtöisyys
- Poikkitieteellisyys
- Toiminnallinen tehokkuus



Seuraa valmistelun etenemistä

- Kokoamme Luonnonvarakeskukseen liittyvän tiedon osoitteeseen:

www.luonnonvarakeskus.fi